

# WORLD CUP

## 2015 Fall Shoes Collection



*Shoenell*





**내셔널09** 헤리티지 / 210982410

클래식한 디자인에 내마모성이 뛰어난 RUBBER-OUTSOLE의 저가 스포츠화 (LACE-STYLE)

- 색 상 : 백색 ■소 재 : 갑피-합성피혁, 아웃솔-고무창
- 사이즈 : 250 | 255 | 260 | 265 | 270 | 275 | 280



**내셔널투09** 헤리티지 / 210982610 • 210982710

클래식한 디자인에 내마모성이 뛰어난 RUBBER-OUTSOLE의 저가 스포츠화 (VELCRO-STYLE)

- 색 상 : 백색 • 곤색 ■소 재 : 갑피-합성피혁, 아웃솔-고무창
- 사이즈 : 250 | 255 | 260 | 265 | 270 | 275 | 280



**제코** 헤리티지 / 211400016 • 211400017

Heritage 라인의 클래식한 디자인이 접목된 사계절 성인 남성화. 아리안스로 공법으로 마무리하여 내구성이 뛰어난 신발

- 색 상 : 백색 • 곤색 ■소 재 : 갑피-합성피혁, 아웃솔-TPR
- 사이즈 : 250 | 255 | 260 | 265 | 270 | 275 | 280



**제코V** 헤리티지 / 211400018 • 211400019

Heritage 라인의 클래식한 디자인이 접목된 벨크로 스타일의 사계절 성인 남성화. 아리안스로 공법으로 마무리하여 내구성이 뛰어난 신발

- 색 상 : 백색 • 곤색 ■소 재 : 갑피-합성피혁, 아웃솔-TPR
- 사이즈 : 250 | 255 | 260 | 265 | 270 | 275 | 280



**틀러S** 헤리티지 / 211100001

클래식한 디자인에 가벼운 EVA 미드솔과 아리안스의 견고함이 조화된 사계절용 성인 편리화

- 색 상 : 베이지 ■소 재 : 갑피-합성피혁, 아웃솔-EVA+TPR창
- 사이즈 : 250 | 255 | 260 | 265 | 270 | 275 | 280



**코사인** 헤리티지 / 210062210 • 210062310

심플한 갑피 패턴과 편안한 착화감을 강조한 성인 워킹화

- 색 상 : 백색 • 곤색 ■소 재 : 갑피-합성피혁, 아웃솔-PU창
- 사이즈 : 250 | 255 | 260 | 265 | 270 | 275 | 280



**버츠비**

스니커즈 / 211500049 • 211500050 • 211500051 • 211500052

깔끔하고 심플한 디자인에 트렌디한 컬러를 매치한, 뛰어난 통기성과 가벼운 착화감의 패션 스니커즈

- 색 상 : 청색 • 곤색 • 밤색 • 회색 ■ 소 재 : 갑피-합성피혁+메쉬, 아웃솔-파일론+TPR창
- 사이즈 : 250 | 255 | 260 | 265 | 270 | 275 | 280



**버츠비W**

스니커즈 / 211500053 • 211500054 • 211500055 • 211500056

깔끔하고 심플한 디자인에 트렌디한 컬러를 매치한, 뛰어난 통기성과 가벼운 착화감의 패션 스니커즈

- 색 상 : 회/핑크 • 녹/오렌지 • 노랑색 • 청/녹색 ■ 소 재 : 갑피-합성피혁+메쉬, 아웃솔-파일론+TPR창
- 사이즈 : 230 | 235 | 240 | 245 | 250



NEW



트레저

스니커즈 / 211500238 • 211500239 • 211500240

비비드한 색감의 톤인톤 배색 포인트의 갑피에 경량성이 우수한 파일론창을 적용하여 가볍고 착화감이 우수한 스니커즈

- 색 상 : 흑색 • 곤/청색 • 회/와인 ■소 재 : 갑피-합성피혁, 아웃솔-파일론+TPR창
- 사이즈 : 250 | 255 | 260 | 265 | 270 | 275 | 280



NEW



트레저W

스니커즈 / 211500257 • 211500258 • 211500259 • 211500260

비비드한 색감의 톤인톤 배색 포인트의 갑피에 경량성이 우수한 파일론창을 적용하여 가볍고 착화감이 우수한 스니커즈

- 색 상 : 곤/핑크 • 회/핑크 • 곤/민트 • 청/핑크 ■소 재 : 갑피-합성피혁, 아웃솔-파일론+TPR창
- 사이즈 : 230 | 235 | 240 | 245 | 250



NEW



비드

스니커즈 / 211500206

메쉬원단을 사용하여 통기성이 좋고 무재봉의 심플한 갑피 디자인과 가벼운 파일론창을 사용하여 경량성이 우수한 운동화

- 색 상 : 회색 ■소 재 : 갑피-합성피혁+메쉬, 아웃솔-파일론+TPR창
- 사이즈 : 250 | 255 | 260 | 265 | 270 | 275 | 280



NEW



비드

스니커즈 / 211500207

메쉬원단을 사용하여 통기성이 좋고 무재봉의 심플한 갑피 디자인과 가벼운 파일론창을 사용하여 경량성이 우수한 운동화

- 색 상 : 곤색 ■소 재 : 갑피-합성피혁+메쉬, 아웃솔-파일론+TPR창
- 사이즈 : 250 | 255 | 260 | 265 | 270 | 275 | 280



**피니쉬** 스니커즈 / 211500059 • 211500060

베이직한 칼라에 메쉬소재를 적용하여 통기성이 우수하며 가볍고 탄력적인 아웃솔을 사용하여 쿠셔닝과 안정감이 뛰어난 조깅화

- 색 상 : 곤청색 • 청녹색 ■소 재 : 갑피-합성피혁+메쉬, 아웃솔-파일론+TPR창
- 사이즈 : 250 | 255 | 260 | 265 | 270 | 275 | 280



**듀얼** 스니커즈 / 211300091 • 211300092

일상생활 속에서 청바지, 스키니진과 코디가 가능한 심플한 디자인과 쿠셔닝이 좋아 안전한 러닝이 가능한 운동화

- 색 상 : 곤/녹색 • 곤/적색 ■소 재 : 갑피-합성피혁+메쉬, 아웃솔-파일론+고무창
- 사이즈 : 250 | 255 | 260 | 265 | 270 | 275 | 280



**비드W** 스니커즈 / 211500193

메쉬원단을 사용하여 통기성이 좋고 무재봉의 심플한 갑피 디자인과 가벼운 파일론창을 사용하여 경량성이 우수한 운동화

- 색 상 : 회/핑크 ■소 재 : 갑피-합성피혁+메쉬, 아웃솔-파일론+TPR창
- 사이즈 : 230 | 235 | 240 | 245 | 250



**트랙스W** 스니커즈 / 211400174 • 211400175

전체적인 나염 디자인으로 고급스러움을 더한, 무재봉으로 가벼우면서 착용감 좋은 러닝화

- 색 상 : 회/핑크 • 보라색 ■소 재 : 갑피-메쉬, 아웃솔-파일론+고무창
- 사이즈 : 230 | 235 | 240 | 245 | 250



**듀얼** 스니커즈 / 211300093 • 211300094

일상생활 속에서 청바지, 스키니진과 코디가 가능한 심플한 디자인과 쿠셔닝이 좋아 안전한 러닝이 가능한 운동화

- 색 상 : 회/핑크 • 회/민트 ■소 재 : 갑피-합성피혁+메쉬, 아웃솔-파일론+고무창
- 사이즈 : 230 | 235 | 240 | 245 | 250



**프리모** 스니커즈 / 211400170 • 211400171

속굽 30mm의 여성 키움이 조깅화, 측면의 별집 무늬의 심플한 디자인, 쿠셔닝이 좋아 안전한 러닝이 가능한 패션 운동화

- 색 상 : 회/핑크 • 적색 ■소 재 : 갑피-합성피혁+메쉬, 아웃솔-파일론+고무창
- 사이즈 : 225 | 230 | 235 | 240 | 245 | 250



NEW



리바로 스니커즈 / 211500202

클래식한 패턴에 트렌디한 색감을 접목시켜 헤리티지 감성을 모던하게 구현한 갑피에 파일론창의 적용으로 가볍고 착화감이 우수한 패션 조깅화

- 색 상 : 흑색 ■소 재 : 갑피-합성피혁, 아웃솔-파일론+TPR창
- 사이즈 : 230 | 240 | 250 | 260 | 270 | 280



NEW



리바로 스니커즈 / 211500203

클래식한 패턴에 트렌디한 색감을 접목시켜 헤리티지 감성을 모던하게 구현한 갑피에 파일론창의 적용으로 가볍고 착화감이 우수한 패션 조깅화

- 색 상 : 회/곤색 ■소 재 : 갑피-합성피혁, 아웃솔-파일론+TPR창
- 사이즈 : 230 | 240 | 250 | 260 | 270 | 280



NEW



리바로 스니커즈 / 211500204

클래식한 패턴에 트렌디한 색감을 접목시켜 헤리티지 감성을 모던하게 구현한 갑피에 파일론창의 적용으로 가볍고 착화감이 우수한 패션 조깅화

- 색 상 : 곤/청색 ■소 재 : 갑피-합성피혁, 아웃솔-파일론+TPR창
- 사이즈 : 230 | 240 | 250 | 260 | 270 | 280



NEW



리바로 스니커즈 / 211500205

클래식한 패턴에 트렌디한 색감을 접목시켜 헤리티지 감성을 모던하게 구현한 갑피에 파일론창의 적용으로 가볍고 착화감이 우수한 패션 조깅화

- 색 상 : 회/적색 ■소 재 : 갑피-합성피혁, 아웃솔-파일론+TPR창
- 사이즈 : 230 | 240 | 250 | 260 | 270 | 280



NEW



리바로W 스니커즈 / 211500195

헤리티지 스타일이 재 유행하면서 인기 있었던 클래식 디자인에 톤온톤 색상을 적용한 패션 스니커즈

- 색 상 : 회/핑크 ■소 재 : 갑피-합성피혁+메쉬, 아웃솔-파일론+고무창
- 사이즈 : 230 | 240 | 250



NEW



로그인W 스니커즈 / 211500235

천연 스포프리트 가죽을 사용하여 품질이 우수하고 쿠션감이 우수한 트랜드 스니커즈

- 색 상 : 회/민트 ■소 재 : 갑피-천연가죽+메쉬, 아웃솔-EVA+TPR창
- 사이즈 : 230 | 235 | 240 | 245 | 250



NEW



로그인 스니커즈 / 211500233

천연 스프리트 가죽을 사용하여 품질이 우수하고 쿠션감이 우수한 트렌디 스니커즈

■색 상 : 곤색 ■소 재 : 갑피-천연가죽+메쉬, 아웃솔-EVA+TPR창  
 ■사이즈 : 250 | 255 | 260 | 265 | 270 | 275 | 280



NEW



로그인 스니커즈 / 211500234

천연 스프리트 가죽을 사용하여 품질이 우수하고 쿠션감이 우수한 트렌디 스니커즈

■색 상 : 회색 ■소 재 : 갑피-천연가죽+메쉬, 아웃솔-EVA+TPR창  
 ■사이즈 : 250 | 255 | 260 | 265 | 270 | 275 | 280



타이곤 스니커즈 / 211500085 • 211500086 • 211500087

레트로 스타일의 디자인에 메쉬와 가죽 소재의 결합으로 편안한 느낌이 나는 경량 파일론 스니커즈

■색 상 : 흑색·카키색·회/오렌지 ■소 재 : 갑피-천연가죽+메쉬, 아웃솔-파일론+고무창  
 ■사이즈 : 250 | 255 | 260 | 265 | 270 | 275 | 280



타이곤W 스니커즈 / 211500088

레트로 스타일의 디자인에 메쉬와 가죽 소재의 결합으로 편안한 느낌이 나는 경량 파일론 스니커즈

■색 상 : 핑크색 ■소 재 : 갑피-천연가죽+메쉬, 아웃솔-파일론+고무창  
 ■사이즈 : 230 | 235 | 240 | 245 | 250



타이곤W 스니커즈 / 211500089

레트로 스타일의 디자인에 메쉬와 가죽 소재의 결합으로 편안한 느낌이 나는 경량 파일론 스니커즈

■색 상 : 청색 ■소 재 : 갑피-천연가죽+메쉬, 아웃솔-파일론+고무창  
 ■사이즈 : 230 | 235 | 240 | 245 | 250



터닝

스니커즈 / 211500214

갑피의 뒷면 전체를 감싸는 듯한 패턴이 포인트인 디자인에 키높이 아웃솔을 적용한 트렌디 스니커즈화

■색 상 : 흑/회색 ■소 재 : 갑피-합성피혁+매쉬, 아웃솔-PU+고무창  
 ■사이즈 : 250 | 255 | 260 | 265 | 270 | 275 | 280



터닝

스니커즈 / 211500215

갑피의 뒷면 전체를 감싸는 듯한 패턴이 포인트인 디자인에 키높이 아웃솔을 적용한 트렌디 스니커즈화

■색 상 : 회/오렌지 ■소 재 : 갑피-합성피혁+매쉬, 아웃솔-PU+고무창  
 ■사이즈 : 250 | 255 | 260 | 265 | 270 | 275 | 280





**필드2**

스니커즈 / 211300069 • 211300068

EVA중창으로 쿠셔닝이 좋으며, 고무창을 사용하여 미끄럽지 않은 벨크로STYLE 여성조깅화.

- 색 상 : 백색 • 흑색 ■ 소 재 : 갑피-합성피혁, 아웃솔-EVA+고무창
- 사이즈 : 230 | 235 | 240 | 245 | 250



**필드2**

스니커즈 / 211300071 • 211300070

EVA중창으로 쿠셔닝이 좋으며, 고무창을 사용하여 미끄럽지 않은 신끈STYLE 여성조깅화.

- 색 상 : 백색 • 흑색 ■ 소 재 : 갑피-합성피혁, 아웃솔-EVA+고무창
- 사이즈 : 230 | 235 | 240 | 245 | 250



**호크스**

스니커즈 / 210542910 • 210543010

마모력이 뛰어난 생고무 아웃솔 사용 및 측면 4선 장식을 적용한 기본형 스니커즈

- 색 상 : 백/적색 • 백/은색 ■ 소 재 : 갑피-합성피혁+스프리트, 아웃솔-고무창
- 사이즈 : 250 | 255 | 260 | 265 | 270 | 275 | 280



**페로**

라이프스타일 / 211500014

측면 나염과 민트 칼라를 포인트로 적용한 착화감 좋은 패션 에어백 조깅화

- 색 상 : 회/민트 ■ 소 재 : 갑피-합성피혁+메쉬, 아웃솔-에어백+PU창+TR창
- 사이즈 : 230 | 235 | 240 | 245 | 250



**라이트**

라이프스타일 / 211400176

투톤의 칼라 매칭이 포인트, 에어백 아웃솔 적용으로 착화감 좋은 패션 조깅화

- 색 상 : 회/핑크 ■ 소 재 : 갑피-합성피혁, 아웃솔-에어백+PU창+TR창
- 사이즈 : 230 | 235 | 240 | 245 | 250



**피에** 라이프스타일 / 211400177

원단 무늬와 포인트 컬러로 일상생활에서도 코디 가능한, 에어백 아웃솔 적용으로 착화감 좋은 패션 조깅화

- 색 상 : 흑/오렌지 ■ 소 재 : 갑피-합성피혁, 아웃솔-에어백+PU창+TR창
- 사이즈 : 230 | 235 | 240 | 245 | 250



**드론** 라이프스타일 / 211500212

무채색의 톤온톤 배색기법과 편칭기법을 동시에 적용시켜 세련되게 마감한 갑피에 에어창을 사용하여 안정적인 착화감을 선사하는 조깅화

- 색 상 : 흑/회색 ■ 소 재 : 갑피-합성피혁+메쉬, 아웃솔-PU+에어백+고무창
- 사이즈 : 250 | 255 | 260 | 265 | 270 | 275 | 280



**레오** 라이프스타일 / 211400096 • 211400097

통기성이 뛰어난 메쉬 소재 적용으로 통풍성 및 아리안스 공법으로 내구성이 뛰어난, 우레탄 미드솔과 에어백을 적용한 라이프 스타일 워킹화

- 색 상 : 회/오렌지 • 흑/녹색
- 소 재 : 갑피-합성피혁+메쉬, 아웃솔-PU+에어백+고무창
- 사이즈 : 250 | 255 | 260 | 265 | 270 | 275 | 280



**레오** 라이프스타일 / 211400098

통기성이 뛰어난 메쉬 소재 적용으로 통풍성 및 아리안스 공법으로 내구성이 뛰어난, 우레탄 미드솔과 에어백을 적용한 라이프 스타일 워킹화

- 색 상 : 회/핑크 ■ 소 재 : 갑피-합성피혁+메쉬, 아웃솔-PU+에어백+고무창
- 사이즈 : 230 | 235 | 240 | 245 | 250



**할리** 라이프스타일 / 211400203

측면 스티치와 UV나염을 포인트로 적용하여 심플함이 돋보이며, 에어백과 PU창을 적용하여 쿠셔닝이 우수한 남성인 스포츠화

- 색 상 : 흑색 ■ 소 재 : 갑피-합성피혁, 아웃솔-PU+에어백+고무창
- 사이즈 : 250 | 255 | 260 | 265 | 270 | 275 | 280



**케빈S** 라이프스타일 / 211100005 • 211100006

에어백을 사용하여 쿠셔닝을 강조, 모던하고 고급스러운 이미지의 남성인 스포츠화

- 색 상 : 백/곤색 • 흑색 ■ 소 재 : 갑피-합성피혁, 아웃솔-PU+에어백+고무창
- 사이즈 : 250 | 255 | 260 | 265 | 270 | 275 | 280



**블랙번09** 라이프스타일 / 210879710

고급 합성피혁을 사용하여 심플함이 돋보이며, 에어백과 PU창을 적용하여 스포츠화의 품질을 한층 높은 남성인 스포츠화(BIG-SIZE)

- 색 상 : 흑색
- 소 재 : 갑피-합성피혁, 아웃솔-PU+에어백+TPR창
- 사이즈 : 285 | 290 | 295 | 300



**스티커** 라이프스타일 / 211400201 • 211400202

고급 스포츠화 다양한 소재를 사용한 클래식 디자인과 탄력성과 충격 흡수가 좋은 파일론 쿠션 힐 시스템 적용으로 편안한 착화감을 보여주는 런닝화

- 색 상 : 청색 · 흑색 회색
- 소 재 : 갑피-메쉬+합성피혁+스포츠리트, 아웃솔-파일론+고무창
- 사이즈 : 250 | 255 | 260 | 265 | 270 | 275 | 280 | 285 | 290 | 295 | 300



**아머** 라이프스타일 / 211400189

와일드한 아웃솔 디자인과 갑피를 포인트로 적용한 성인 스트리트화

- 색 상 : 흑밤색
- 소 재 : 갑피-메쉬+합성피혁, 아웃솔-파일론+고무창
- 사이즈 : 250 | 255 | 260 | 265 | 270 | 275 | 280



**베이직08** 라이프스타일 / 210878310 • 210878410

PU창을 사용하여 경량성이 우수하며 베이직하고 심플한 성인 스트리트화

- 색 상 : 백색 · 흑색
- 소 재 : 갑피-합성피혁, 아웃솔-PU창
- 사이즈 : 250 | 255 | 260 | 265 | 270 | 275 | 280



**뉴탑건** 라이프스타일 / 210879510 • 210879610

스티치로 감미 패턴을 최소화 하여 심플함을 강조, 측면 라벨을 포인트로 주어 고급스러움을 살린 스트리트화

- 색 상 : 백색 · 곤색
- 소 재 : 갑피-합성피혁, 아웃솔-EVA+TPR창
- 사이즈 : 250 | 255 | 260 | 265 | 270 | 275 | 280



**코스타2** 라이프스타일 / 211300063 • 211300064

가죽 느낌의 인조스웨이드 소재를 적용하여 고급스러우며 통풍성이 뛰어난 기본형 EVA조각화

- 색 상 : 회색 · 곤색
- 소 재 : 갑피-인조스웨이드+메쉬, 아웃솔-EVA+고무창
- 사이즈 : 250 | 255 | 260 | 265 | 270 | 275 | 280



NEW



슬로우 라이프스타일 / 211500227

와일드한 디자인의 갑피에 쿠셔닝과 안정감이 돋보이는 아웃솔을 적용하여 착화감이 우수한 농구화 스타일의 미드컷 스포츠화

■색 상 : 흑색 ■소 재 : 갑피-합성피혁+메쉬, 아웃솔-파일론+고무창  
■사이즈 : 240 | 250 | 260 | 270



NEW



슬로우 라이프스타일 / 211500228

와일드한 디자인의 갑피에 쿠셔닝과 안정감이 돋보이는 아웃솔을 적용하여 착화감이 우수한 농구화 스타일의 미드컷 스포츠화

■색 상 : 흑/백색 ■소 재 : 갑피-합성피혁+메쉬, 아웃솔-파일론+고무창  
■사이즈 : 240 | 250 | 260 | 270



NEW

쇼미 캔버스 / 211500236

강렬하면서도 세련된 톤인톤 배색의 갑피에 쿠션감 있으며 내구성이 좋은 고무창을 적용한 패션 스니커즈

■색 상 : 곤/노랑 ■소 재 : 갑피-합성피혁+캔바스면, 아웃솔-고무창  
■사이즈 : 230 | 240 | 250 | 260 | 270 | 280



NEW

쇼미 캔버스 / 211500237

강렬하면서도 세련된 톤인톤 배색의 갑피에 쿠션감 있으며 내구성이 좋은 고무창을 적용한 패션 스니커즈

■색 상 : 백색 ■소 재 : 갑피-합성피혁+캔바스면, 아웃솔-고무창  
■사이즈 : 230 | 240 | 250 | 260 | 270 | 280



캔버스 캔버스 / 210994510 • 210994410

쿠션감과 통풍성이 뛰어난 에어메쉬가 발을 편하게 해주며, 베이직한 학생용 패션 캔버스화

■색 상 : 아이보리 • 흑색 ■소 재 : 갑피-캔바스(면), 아웃솔-TPR창  
■사이즈 : 230 | 235 | 240 | 245 | 250 | 255 | 260 | 265 | 270 | 275



캔버스-Hi 캔버스 / 210994710 • 210994610

베이직한 캔버스 하이탑 스타일로 측면 니엄 포인트가 돋보이는 패션 캔버스화

■색 상 : 아이보리 • 흑색 ■소 재 : 갑피-캔바스(면), 아웃솔-TPR창  
■사이즈 : 230 | 235 | 240 | 245 | 250 | 255 | 260 | 265 | 270 | 275



**캐럿**

캔버스 / 211500046 • 211500047 • 211500048

파스텔톤의 색상에 캔버스 원단으로 발랄한 이미지가 돋보이며, 10MM 키높이 인솔 사용으로 착용감이 우수한 패션 스니커즈화

- 색 상 : 곤색 • 키키 • 핑크 ■소 재 : 갑피-캔버스면, 아웃솔-고무창
- 사이즈 : 225 | 230 | 235 | 240 | 245 | 250



**에워드**

캔버스 / 211000119 • 211000295 • 211000296

파스텔톤의 색상의 코튼을 사용하여 귀여우면서도 여성스러움이 돋보이며, 10mm 키높이 인솔사용으로 푹신푹신하여 착용감이 우수한 주니어 스트리트 패션 스니커즈, 선명한 색상의 코튼을 사용하여 귀엽고 발랄한 이미지가 돋보이며, 10mm키높이 인솔사용으로 푹신푹신하여 착용감이 우수한 주니어스트리트 패션스니커즈

- 색 상 : 흑색 • 적색 • 곤색 ■소 재 : 캔버스면, 아웃솔-고무창
- 사이즈 : 225 | 230 | 235 | 240 | 245 | 250



**에워드로우**

캔버스 / 211000315

선명한 색상의 코튼을 사용하여 귀엽고 발랄한 이미지가 돋보이며, 10mm키높이 인솔사용으로 푹신푹신하여 착용감이 우수한 주니어스트리트 패션스니커즈

- 색 상 : 흑색 ■소 재 : 갑피-캔버스면, 아웃솔-고무창
- 사이즈 : 225 | 230 | 235 | 240 | 245 | 250

**로완**

캔버스 / 211200005

블랙 면소재를 사용한 베이직한 디자인으로 어떤 스타일에도 코디가 가능한 HI-STYLE 캔버스화

- 색 상 : 흑색 ■소 재 : 갑피-캔버스 면, 아웃솔-고무창
- 사이즈 : 250 | 255 | 260 | 265 | 270 | 275 | 280



**M1402** 캐주얼 / 211300282

클래식한 라스트와 유광 타입의 심플한 디테일로 세련된 감각을 연출하였으며, 고급 천연가죽과 우레탄창을 사용하여 장시간 착용에도 매우 편안함

- 색 상 : 흑색 ■소 재 : 갑피-천연가죽, 아웃솔-PU창
- 사이즈 : 250 | 255 | 260 | 265 | 270 | 275



**M1403** 캐주얼 / 211300283

깔끔한 드레스 디자인에 우레탄 창을 사용하여 세련되면서 편안한 기능을 강조하였으며, 고급 천연가죽을 사용한 고급스러운 신사 드레스화

- 색 상 : 흑색 ■소 재 : 갑피-천연가죽, 아웃솔-PU창
- 사이즈 : 250 | 255 | 260 | 265 | 270 | 275



**M1404** 캐주얼 / 211500133

화려한 디테일의 편칭 문양과 워팀 포인트로 적용한 모던한 스타일을 실린 제품

- 색 상 : 흑색 ■소 재 : 갑피-천연가죽, 아웃솔-PU창
- 사이즈 : 250 | 255 | 260 | 265 | 270 | 275



**앤드** 캐주얼 / 210875710

U팁을 적용한 심플한 디자인에 10mm 인솔을 사용하여 착화감이 매우 우수한 PU창을 사용한 경량 캐주얼화 • 심플한 디자인에 탈착이 편리한 벨크로를 적용하였으며 10mm 인솔과 PU창을 사용한경량 캐주얼화

- 색 상 : 흑색 ■소 재 : 갑피-합성피혁, 아웃솔-PU창
- 사이즈 : 250 | 255 | 260 | 265 | 270 | 275



**앤드2** 캐주얼 / 210877510

U팁을 적용한 심플한 디자인에 10mm 인솔을 사용하여 착화감이 매우 우수한 PU창을 사용한 경량 캐주얼화 • 심플한 디자인에 탈착이 편리한 벨크로를 적용하였으며 10mm 인솔과 PU창을 사용한경량 캐주얼화

- 색 상 : 흑색 ■소 재 : 갑피-합성피혁, 아웃솔-PU창
- 사이즈 : 250 | 255 | 260 | 265 | 270 | 275



**루카** 슬리퍼 / 211300110

비조 장식을 포인트로 적용하였으며 우레탄 미드솔을 사용하여 착화감이 우수한 캐주얼 슬리퍼

- 색 상 : 흑색 ■소 재 : 갑피-합성피혁, 아웃솔-PU창
- 사이즈 : 250 | 255 | 260 | 265 | 270 | 275 | 280



**프라임** 슬리퍼 / 210433710 • 210433810

갑피의 캐주얼함과 중창의 쿠션이 강화된 고급 남성 슬리퍼

- 색 상 : 흑색 • 밤색 ■소 재 : 갑피-합성피혁, 아웃솔-PU창
- 사이즈 : 250 | 255 | 260 | 265 | 270 | 275 | 280



**에쿠스** 슬리퍼 / 210155610 • 210155710

심플한 갑피 패턴과 중창 EVA지압 효과를 강화한 실내용 남성 슬리퍼

- 색 상 : 흑색 • 밤색 ■소 재 : 갑피-합성피혁, 아웃솔-PU창
- 사이즈 : 250 | 255 | 260 | 265 | 270 | 275 | 280 | 285 | 290



**렉서스** 슬리퍼 / 210745110 • 210745210

쿠션감 있는 EVA 지압 중창을 사용하여 발이 편안하며, 심플하고 세련된 갑피 디자인이 돋보이는 남성 슬리퍼

- 색 상 : 흑색 • 밤색 ■소 재 : 갑피-합성피혁, 아웃솔-PU창
- 사이즈 : 250 | 255 | 260 | 265 | 270 | 275 | 280



**카네기** 슬리퍼 / 210756010 • 210756110

PVC 전지압 중창을 사용하여 발건강에 좋은 남성 슬리퍼

- 색 상 : 흑색 • 밤색 ■소 재 : 갑피-합성피혁, 아웃솔-PU창
- 사이즈 : 250 | 255 | 260 | 265 | 270 | 275 | 280



**마일리지** 슬리퍼 / 211500094

우레탄 중창으로 쿠셔닝이 좋으며 클래식한 색감이 돋보이는 고급 남성 슬리퍼

- 색 상 : 곤색 ■소 재 : 갑피-합성피혁, 아웃솔-PU창
- 사이즈 : 250 | 255 | 260 | 265 | 270 | 275 | 280



코스피

슬리퍼 / 211500073 • 211500074 • 211500075

세련된 감피 디자인과 컬러 포인트 디테일이 돋보이는 가볍고 착화감이 뛰어난 다용도 스포츠 슬리퍼

- 색 상 : 흑회색 • 청색 • 적색 ■소 재 : 감피-합성피혁, 아웃솔-PU창
- 사이즈 : 250 | 255 | 260 | 265 | 270 | 275 | 280



브랜드A

슬리퍼 / 211500092 • 211500093

발등을 감싸는 디자인으로 안정적인 착화가 가능하며 폭신한 우레탄 중창을 사용하여 발이 편안한 성인슬리퍼

- 색 상 : 흑/청색 • 흑/적색 ■소 재 : 감피-합성피혁, 아웃솔-PU+TPR창
- 사이즈 : 250 | 255 | 260 | 265 | 270 | 275 | 280



바티칸A

슬리퍼 / 211500138 • 211500139

데님소재의 디테일을 적용한 어퍼가 얇힌 패턴의 세련된 캐주얼 슬리퍼

- 색 상 : 청색 • 흑색 ■소 재 : 감피-합성피혁, 아웃솔-PU+EVA
- 사이즈 : 240 | 250 | 260 | 270 | 280



휴고

슬리퍼 / 211500068 • 211500069

쿠션감있는 지입 중창을 사용하여 편안하고 안정적인 착화감을 제공하며, 캐주얼한 감피의 디자인과 소재 사용이 돋보이는 남성인 슬리퍼

- 색 상 : 흑색 • 곤색 ■소 재 : 감피-PVC, 아웃솔-파일론창
- 사이즈 : 250 | 255 | 260 | 265 | 270 | 275 | 280



제롬

슬리퍼 / 211500066 • 211500067

파일론 아웃솔을 적용하여 매우 가벼우며 발등을 덮는 트렌디한 디자인으로 착화감이 뛰어난, 투명하고 경쾌한 색감의 비치 슬리퍼

- 색 상 : 회색 • 청색 ■소 재 : 감피-PVC, 아웃솔-파일론창
- 사이즈 : 240 | 250 | 260 | 270 | 280





**타이핑**

슬리퍼 / 211500130 • 211500131 • 211500132

우레탄 중창을 사용하여 쿠셔닝이 우수하며, 부드럽고 편안한 착화감과 실용성이 돋보이는 여성용 슬리퍼

- 색 상 : 곤색 • 적색 • 보라색 ■ 소 재 : 갑피-합성피혁, 아웃솔-PU창
- 사이즈 : 225 | 230 | 235 | 240 | 245 | 250



**플렉스**

슬리퍼 / 211200132 • 211200133

PU 이중창을 사용하여 폭신하고 부드러운 착화감과 시원한 스트라이프 무늬가 포인트인 여성용 슬리퍼

- 색 상 : 곤색 • 적색 ■ 소 재 : 갑피-합성피혁, 아웃솔-PU창
- 사이즈 : 225 | 230 | 235 | 240 | 245 | 250



**스탠드**

캐주얼샌들 / 211100172 • 211100173

장시간 착화시에도 발에 무리가 없고, 소프트한 우레탄 소재의창 사용으로 가벼워서 활동하기에 편안한 4cm급높이의 심플한 디자인의 샌들

- 색 상 : 흑색 • 백색 ■ 소 재 : 갑피-합성피혁, 아웃솔-PU창
- 사이즈 : 225 | 230 | 235 | 240 | 245 | 250



NEW



**콜리나**

전문화 / 211500208

접지력을 향상시킨 아웃솔 디자인과 측면 지수 디자인과 색상으로 포인트를 준 사계절용 트레킹화

- 색 상 : 카키/노랑 ■ 소 재 : 갑피-합성피혁+메쉬, 아웃솔-파일론+TPR창
- 사이즈 : 250 | 255 | 260 | 265 | 270 | 275 | 280



NEW



**콜리나**

전문화 / 211500209

접지력을 향상시킨 아웃솔 디자인과 측면 지수 디자인과 색상으로 포인트를 준 사계절용 트레킹화

- 색 상 : 곤/청색 ■ 소 재 : 갑피-합성피혁+메쉬, 아웃솔-파일론+TPR창
- 사이즈 : 250 | 255 | 260 | 265 | 270 | 275 | 280



NEW



**콜리나W** 전문화 / 211500192

접지력을 향상시킨 아웃솔 디자인과 측면 자수 디자인과 색상으로 포인트를 준 사계절용 트레킹화

- 색 상 : 곤/핑크 ■ 소 재 : 갑피-합성피혁+메쉬, 아웃솔-파일론+TPR창
- 사이즈 : 230 | 235 | 240 | 245 | 250



NEW



**야크** 전문화 / 211500213

심플하지만 모던한 스티치 포인트를 준 갑피에 탄력성이 우수한 아웃솔을 적용한 성인 스트리트화

- 색 상 : 회색 ■ 소 재 : 갑피-합성피혁, 아웃솔-파일론+고무창
- 사이즈 : 250 | 255 | 260 | 265 | 270 | 275 | 280



**저널** 전문화 / 211400186 • 211400187

접지력을 향상시킨 아웃솔 디자인과 측면 스티치와 투톤 갑피color를 포인트로 적용한 단산행,트레킹에 적합한 사계절용 아이템

- 색 상 : 밤색 • 곤색 ■ 소 재 : 갑피-합성피혁, 아웃솔-파일론+고무창
- 사이즈 : 250 | 255 | 260 | 265 | 270 | 275 | 280



**저널W** 전문화 / 211400188

접지력을 향상시킨 아웃솔 디자인과 측면 스티치와 투톤 갑피color를 포인트로 적용한 단산행,트레킹에 적합한 사계절용 아이템

- 색 상 : 곤핑크 ■ 소 재 : 갑피-합성피혁, 아웃솔-파일론+고무창
- 사이즈 : 230 | 235 | 240 | 245 | 250



**피사** 전문화 / 211500044

부분 메쉬 소재의 적용으로 통기성이 좋으며 파일론 미드솔을 적용하여 가벼우면서도 자연스러운 움직임을 제공하는, 색상 조화가 돋보이는 하이킹슈즈

- 색 상 : 청색 ■ 소 재 : 갑피-합성피혁+메쉬, 아웃솔-파일론+고무창
- 사이즈 : 250 | 255 | 260 | 265 | 270 | 275 | 280



**피사W** 전문화 / 211500045

어떠한 착장에도 멋스럽게 어울리는 심플하면서도 세련된 컬러 적용과 접지력을 향상시킨 아웃솔 디자인으로 트레킹에 적합한 전문화

- 색 상 : 핑크 ■ 소 재 : 갑피-합성피혁+메쉬, 아웃솔-파일론+고무창
- 사이즈 : 230 | 235 | 240 | 245 | 250



**트랙션**

전문화 / 211300044

와이어 시스템 적용으로 신발의 착탈이 쉽고, 와이어 조임의 강약을 컨트롤 하여 피팅의 안정성을 극대화 시킨 등산화

- 색 상 : 곤색 ■ 소 재 : 갑피-고급합성피혁+메쉬, 아웃솔-파일론+고무창
- 사이즈 : 250 | 255 | 260 | 265 | 270 | 275 | 280

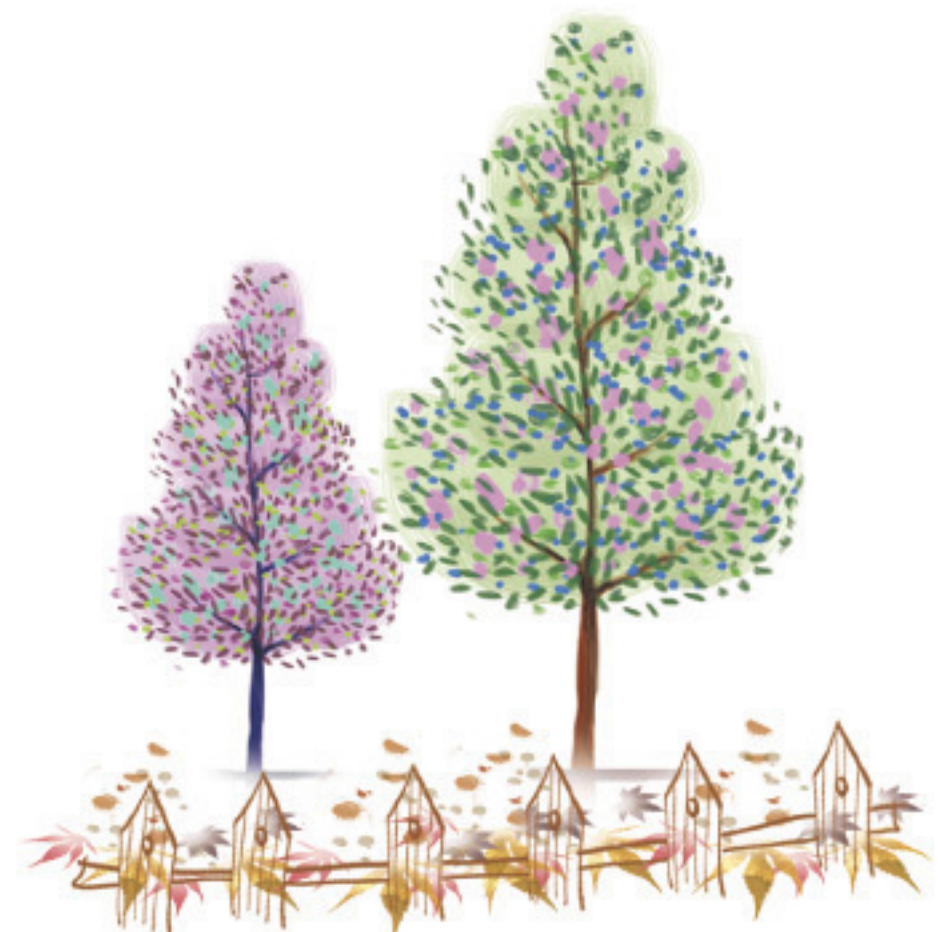


**밀포드**

전문화 / 211100280

고급스러운 천연 스프리트 가죽을 사용하여 착화감과 통기성이 우수하고 파일론 중창을 사용하여 경량성과 쿠셔닝이 뛰어난 트레킹화

- 색 상 : 회/노랑색 ■ 소 재 : 갑피-천연가죽+합성피혁, 아웃솔-파일론+고무창
- 사이즈 : 250 | 255 | 260 | 265 | 270 | 275 | 280





**시로코** 전문화 / 211500042

발목 부분을 적당한 높이의 패딩으로 감싸주는 디자인으로 안정감이 있으며, 경량성을 높여 장기간의 보행에도 우수한 착화감을 선사하는 Low-cut 등산화

- 색 상 : 밤색 ■ 소 재 : 갑피-합성피혁+메쉬, 아웃솔-파일론+TPR창
- 사이즈 : 250 | 255 | 260 | 265 | 270 | 275 | 280



**시로코비** 전문화 / 211500043

발목 위 설계로 발뒤딤을 방지하며 가볍고 내구성이 탁월한 보강패치의 적용으로 스포티 하면서도 고급스러운 외관을 구현한 Mid-cut 등산화

- 색 상 : 밤색 ■ 소 재 : 갑피-합성피혁+메쉬, 아웃솔-파일론+TPR창
- 사이즈 : 250 | 255 | 260 | 265 | 270 | 275 | 280



**안데스** 전문화 / 211300047

고급합성피혁을 사용한 당일 산행에 적합한 등산화, 파일론 미드솔을 적용하여 가벼우며, 비비드 Color를 포인트로 적용한 제품

- 색 상 : 끈/오렌지 ■ 소 재 : 갑피-고급합성피혁+메쉬, 아웃솔-파일론+고무창
- 사이즈 : 250 | 255 | 260 | 265 | 270 | 275 | 280



**마테호른** 전문화 / 211400005

고급합성피혁을 사용한 갑피와 신발 앞쪽에 고무창 덧댄 그리고 발목위 높이의 설계로 발뒤딤을 방지하여 안전성을 최우선으로한 전문등산화

- 색 상 : 회녹색
- 소 재 : 갑피-고급합성피혁+메쉬+고무, 아웃솔-파일론+고무창
- 사이즈 : 250 | 255 | 260 | 265 | 270 | 275 | 280



**키크오프** 전문화 / 211300035

트렌드를 반영한 화려한 Color를 포인트로 적용한 내구성이 뛰어난 고급 축구화

- 색 상 : 청색 ■ 소 재 : 갑피-합성피혁, 아웃솔-TPU창
- 사이즈 : 220 | 225 | 230 | 235 | 240 | 245 | 250 | 255 | 260 | 265 | 270 | 275



**안전화M** 전문화 / 211100318

고무창을 사용하여 미끄러움을 최소화, 법랑코팅 처리로 안전성과 착화감이 우수한 메쉬소재의 안전화

- 색 상 : 밤색 ■ 소 재 : 갑피-메쉬+천연가죽, 아웃솔-PU+고무창
- 사이즈 : 250 | 255 | 260 | 265 | 270 | 275 | 280



**안전화V** 전문화 / 211100316

고무창을 사용하여 미끄러움을 최소화, 법랑코팅 처리로 안전성과 착화감이 우수한 벨크로STYLE의 안전화

- 색 상 : 밤색 ■ 소 재 : 갑피-메쉬+천연가죽, 아웃솔-PU+고무창
- 사이즈 : 250 | 255 | 260 | 265 | 270 | 275 | 280



**안전화LOW** 전문화 / 210764310

고무창을 사용하여 미끄러움을 최소화했으며 법랑코팅 처리로 안전성과 착화감이 우수한 안전화

- 색 상 : 곤색 ■ 소 재 : 갑피-천연가죽, 아웃솔-PU+고무창
- 사이즈 : 250 | 255 | 260 | 265 | 270 | 275 | 280



**안전화** 전문화 / 210746710

고무창을 사용하여 미끄러움을 최소화했으며 법랑코팅 처리로 안전성과 착화감이 우수한 안전화

- 색 상 : 밤색 ■ 소 재 : 갑피-천연가죽, 아웃솔-PU+고무창
- 사이즈 : 250 | 255 | 260 | 265 | 270 | 275 | 280



**안전화B** 전문화 / 210999925

고무창을 사용하여 미끄러움을 최소화 했으며 법랑코팅 처리로 안전성과 착화감이 우수한 안전화

- 색 상 : 흑색 ■ 소 재 : 갑피-천연가죽+메쉬, 아웃솔-PU창+고무창
- 사이즈 : 250 | 255 | 260 | 265 | 270 | 275 | 280





**욕실화1**

EVA / 211500080

EVA소재를 사용하여 가볍고 착화감이 뛰어나며 바닥면 고무소재가 미끄럼 방지기능을 하는 기능성 욕실화

- 색 상 : 청색 · 적색 · 녹색 · 보라색
- 소 재 : 갑피-EVA, 아웃솔-EVA+고무창
- 사이즈 : FREE



**욕실화2**

EVA / 211500081

EVA소재를 사용하여 가볍고 착화감이 뛰어나며 Mule Style의 디자인으로 착화 후 뒹배짐이 우수한 미끄럼 방지 기능의 욕실화

- 색 상 : 청색 · 적색 · 녹색 · 보라색
- 소 재 : 갑피-EVA, 아웃솔-EVA+고무창
- 사이즈 : FREE



**EVA실내화**

EVA / 211200104

EVA소재를 사용하여 쿠션감이 뛰어나며 실내외에서 모두 착화가 가능한 다용도 편리화

- 색 상 : 백색
- 소 재 : 갑피-EVA, 아웃솔-EVA
- 사이즈 : 180 | 190 | 200 | 210 | 220 | 230 | 240 | 250 | 260 | 270 | 280





NEW



**트레인포사이트 아동화 / 211500175**

챔프TV에서 방영중인 '파워레인저 트레인포스'를 캐릭터로 적용한 캐릭터화로 라이트기능이 접목되어 있음.

- 색 상 : 흑/청색 ■소 재 : 갑피-합성피혁+메쉬, 아웃솔-파일론+TPR창
- 사이즈 : 150 | 155 | 160 | 165 | 170 | 175 | 180 | 185 | 190 | 195 | 200



**버츠비키즈 아동화 / 211500021 • 211500022**

컬러블록을 적용하여 다이내믹한 느낌을 주는 디자인에 유연성과 쿠셔닝이 우수한 아웃솔을 사용하여 착화감이 뛰어난 아동조강화

- 색 상 : 청색 / 회/핑크 ■소 재 : 갑피-합성피혁+메쉬, 아웃솔-파일론+TPR창
- 사이즈 : 200 | 205 | 210 | 215 | 220 | 225 | 230 | 235 | 240



NEW



**다이몬 아동화 / 211500178**

쉽게 신고 벗을 수 있는 슬림은 디자인으로 말랑말랑하고 유연성이 뛰어난 TPR 갑피소재를 사용하여 가벼우면서도 착화감이 편안한 아동화

- 색 상 : 곤/녹색 ■소 재 : 갑피-TPR+합성피혁, 아웃솔-파일론+TPR창
- 사이즈 : 140 | 150 | 160 | 170 | 180 | 190 | 200



NEW



**다이몬 아동화 / 211500179**

쉽게 신고 벗을 수 있는 슬림은 디자인으로 말랑말랑하고 유연성이 뛰어난 TPR 갑피소재를 사용하여 가벼우면서도 착화감이 편안한 아동화

- 색 상 : 핑크/보라 ■소 재 : 갑피-TPR+합성피혁, 아웃솔-파일론+TPR창
- 사이즈 : 140 | 150 | 160 | 170 | 180 | 190 | 200



NEW



**듀리온 아동화 / 211500176**

쉽게 신고 벗을 수 있는 슬림은 디자인으로 앞코 3M과 발등에 입체감 있는 TPR 장식을 포인트로 사용하여 다이내믹한 효과를 준 아동화

- 색 상 : 흑/청색 ■소 재 : 갑피-합성피혁+메쉬, 아웃솔-파일론+TPR창
- 사이즈 : 150 | 160 | 170 | 180 | 190 | 200



NEW



**듀리온 아동화 / 211500177**

쉽게 신고 벗을 수 있는 슬림은 디자인으로 앞코 3M과 발등에 입체감 있는 TPR 장식을 포인트로 사용하여 다이내믹한 효과를 준 아동화

- 색 상 : 회/핑크 ■소 재 : 갑피-합성피혁+메쉬, 아웃솔-파일론+TPR창
- 사이즈 : 150 | 160 | 170 | 180 | 190 | 200



NEW



스테퍼 아동화 / 211500180

심플한 디자인에 투벨크로 효과를 주는 일체형 벨크로를 사용하여 착화가 용이한 아동화

- 색 상 : 곤색 ■소 재 : 갑피-합성피혁+원단, 아웃솔-파일론+TPR창
- 사이즈 : 160 | 170 | 180 | 190 | 200 | 205 | 210



NEW



스테퍼 아동화 / 211500181

심플한 디자인에 투벨크로 효과를 주는 일체형 벨크로를 사용하여 착화가 용이한 아동화

- 색 상 : 핑크색 ■소 재 : 갑피-합성피혁+원단, 아웃솔-파일론+TPR창
- 사이즈 : 160 | 170 | 180 | 190 | 200 | 205 | 210



NEW



트레저키즈 아동화 / 211500241

로그포인트를 준 심플한 디자인에 경량성과 쿠셔닝이 우수한 파일론창을 사용하여 가볍고 편안한 아동조강화

- 색 상 : 곤/청색 ■소 재 : 갑피-합성피혁, 아웃솔-파일론+TPR창
- 사이즈 : 200 | 205 | 210 | 215 | 220 | 225 | 230 | 235 | 240



NEW



트레저키즈 아동화 / 211500242

로그포인트를 준 심플한 디자인에 경량성과 쿠셔닝이 우수한 파일론창을 사용하여 가볍고 편안한 아동조강화

- 색 상 : 곤/핑크 ■소 재 : 갑피-합성피혁, 아웃솔-파일론+TPR창
- 사이즈 : 200 | 205 | 210 | 215 | 220 | 225 | 230 | 235 | 240



NEW

고티카 아동화 / 211500182

발등에 스티칭을 주어 유연성이 뛰어나며 니명포인트를 주어 다이내믹한 효과를 준 축구화타입의 아동화

- 색 상 : 청/녹색 ■소 재 : 갑피-합성피혁, 아웃솔-TPR창
- 사이즈 : 190 | 200 | 210 | 220 | 230 | 240



NEW

헥토스 아동화 / 211500183

발등에 가로 고주파를 주어 유연성이 뛰어나며 니명포인트를 주어 다이내믹한 효과를 준 축구화타입의 아동화

- 색 상 : 곤색 ■소 재 : 갑피-합성피혁, 아웃솔-TPR창
- 사이즈 : 190 | 200 | 210 | 220 | 230 | 240





NEW



올바스 아동화 / 211500184

스포티와 캐주얼이 결합된 스타일로 쿠션감 있는 아웃솔을 사용하여 조강할때나 평상시에도 착화가능한 활용도 높은 아동조강화

■색 상 : 곤/회색 ■소 재 : 갑피-합성피혁+메쉬, 아웃솔-파일론+TPR창  
 ■사이즈 : 200 | 210 | 220 | 230 | 240



NEW



올바스 아동화 / 211500185

스포티와 캐주얼이 결합된 스타일로 쿠션감 있는 아웃솔을 사용하여 조강할때나 평상시에도 착화가능한 활용도 높은 아동조강화

■색 상 : 흑/핑크 ■소 재 : 갑피-합성피혁+메쉬, 아웃솔-파일론+TPR창  
 ■사이즈 : 200 | 210 | 220 | 230 | 240



NEW

엠버 아동화 / 211500186

쿠션감이 좋은 EVA 중창을 사용하여 착화감이 우수한 아동조강화

■색 상 : 곤/청색 ■소 재 : 갑피-합성피혁+메쉬, 아웃솔-EVA+TPR창  
 ■사이즈 : 180 | 190 | 200 | 210 | 220 | 230



NEW

엠버 아동화 / 211500187

쿠션감이 좋은 EVA 중창을 사용하여 착화감이 우수한 아동조강화

■색 상 : 회/핑크 ■소 재 : 갑피-합성피혁+메쉬, 아웃솔-EVA+TPR창  
 ■사이즈 : 180 | 190 | 200 | 210 | 220 | 230



NEW



아스토 아동화 / 211500188

가볍고 유연성이 좋은 형태의 파일론 중창을 사용하여 가벼운 신행에 착화하기 좋은 아웃도어 타입의 아동화

■색 상 : 곤/청색 ■소 재 : 갑피-합성피혁+메쉬, 아웃솔-파일론+TPR창  
 ■사이즈 : 200 | 210 | 220 | 230 | 240



NEW



아스토 아동화 / 211500189

가볍고 유연성이 좋은 형태의 파일론 중창을 사용하여 가벼운 신행에 착화하기 좋은 아웃도어 타입의 아동화

■색 상 : 보라색 ■소 재 : 갑피-합성피혁+메쉬, 아웃솔-파일론+TPR창  
 ■사이즈 : 200 | 210 | 220 | 230 | 240



**뿌빠**

아동화 / 211500016

와이드한 아웃솔에 내구성이 좋은 소재를 사용하여 가벼운 등산에 착화가능한 아동아웃도어

- 색 상 : 회/핑크 ■소 재 : 갑피-합성피혁+메쉬, 아웃솔-TPR창
- 사이즈 : 200 | 210 | 220 | 230 | 240



NEW



**플라**

아동화 / 211500190

쿠션감 있는 파일론 중창과 심플한 패턴의 와이드고무밴드를 사용하여 가벼운 운동이나 일상 생활에 편하게 착화 가능한 아동화

- 색 상 : 회/핑크 ■소 재 : 갑피-합성피혁+메쉬, 아웃솔-파일론+TPR창
- 사이즈 : 200 | 210 | 220 | 230 | 240



NEW



**스파로**

아동화 / 211500191

두께감 있는 파일론 중창을 사용하여 쿠션감과 충격흡수가 뛰어나며 발목을 감싸주는 높이를 적용하여 스포츠 활동에 적합한 농구화 타입의 아동화

- 색 상 : 흑색 ■소 재 : 갑피-합성피혁+메쉬, 아웃솔-파일론+TPR창
- 사이즈 : 200 | 210 | 220 | 230



NEW

**아리엘**

아동화 / 211500216

반짝이는 펠트와 큐빅이 촘촘히 박힌 리본장식을 더해 화려함을 주고 가벼움을 적용하여 편안한 착화가 가능한 아동구두

- 색 상 : 골드 ■소 재 : 갑피-합성피혁, 아웃솔-고무창
- 사이즈 : 170 | 180 | 190 | 200 | 210



NEW

**로리나**

아동화 / 211500217

은사로 파여진 반짝이는 원단에 큐빅이 둘러진 2줄밴드와 측면 꽃장식을 적용한 가벼운 아동구두

- 색 상 : 은색 ■소 재 : 갑피-합성피혁, 아웃솔-고무창
- 사이즈 : 170 | 180 | 190 | 200 | 210



NEW

**스퀘어**

아동화 / 211500229

골드 원단에 사각큐빅을 촘촘히 박아 어느 각도에서도 반짝반짝이는 화려한 느낌을 주는 가벼운 아동구두

- 색 상 : 골드 ■소 재 : 갑피-합성피혁, 아웃솔-고무창
- 사이즈 : 170 | 180 | 190 | 200 | 210



**브랜드** 아동화 / 211500090 • 211500091

발등을 감싸는 디자인으로 안정적인 착화가 가능하며 목신한 우레탄 중창을 사용하여 발이 편안한 아동슬리퍼  
 ■색 상 : 흑/청색 • 흑/적색 ■소 재 : 갑피-합성피혁, 아웃솔-PU+TPR창  
 ■사이즈 : 190 | 195 | 200 | 205 | 210 | 215 | 220 | 225 | 230 | 235 | 240



**바티칸** 아동화 / 211500136 • 211500137

데넨소재의 디테일을 적용한 세련된 디자인의 어퍼가 달린 패턴의 아동용 캐주얼 슬리퍼  
 ■색 상 : 청색 • 흑색 ■소 재 : 갑피-합성피혁, 아웃솔-PU+EVA  
 ■사이즈 : 180 | 190 | 200 | 210 | 220 | 230



**아동장화** 장화 / 211300149 • 211300150

특수원료를 혼합하여 물기 있는 곳에서도 미끄러지지 않는 측면 TPR장식을 포인트로 적용한 아동용 장화  
 ■색 상 : 청색 • 핑크색 ■소 재 : 갑피-PVC, 아웃솔-PVC  
 ■사이즈 : 160 | 170 | 180 | 190 | 200 | 210 | 220



**레인부츠2** 장화 / 211200188 • 211200189

미끄럼방지 특수원료를 혼합하여 물기 있는 곳에서도 잘 미끄러지지 않으며, 귀여운 도트무늬를 적용하여 아동 착화에 적합한 아동장화  
 ■색 상 : 청색 • 핑크색 ■소 재 : 갑피-PVC, 아웃솔-PVC  
 ■사이즈 : 160 | 170 | 180 | 190 | 200 | 210 | 220



**패션슬리퍼** 장화 / 211200085

미끄럼방지 특수원료를 혼합하여 물기 있는 곳에서도 잘 미끄러지지 않으며 질기고 편안한 슬리퍼  
 ■색 상 : 곤색 ■소 재 : 갑피-PVC, 아웃솔-PVC  
 ■사이즈 : 230 | 235 | 240 | 245 | 250 | 255



**투명단화** 장화 / 211200084

미끄럼방지 특수원료를 혼합하여 물기 있는 곳에서도 잘 미끄러지지 않으며 질기고 편안한 정원화  
 ■색 상 : 흑색 ■소 재 : 갑피-PVC, 아웃솔-PVC  
 ■사이즈 : 230 | 235 | 240 | 245 | 250 | 255



패션반장

장화 / 211200082

미끄럼방지 특수원료를 혼합하여 물기 있는 곳에서도 잘 미끄러지지 않으며 질기고 편안한 단색장화

■색 상 : 베이지 ■소 재 : 갑피-PVC, 아웃솔-PVC  
 ■사이즈 : 230 | 235 | 240 | 245 | 250 | 255



패션여화

장화 / 211400045 • 211400046

앵글 기장으로 착화가 용이하고 미끄럼방지창으로 착용감 편한 체크 무늬 패션 여화

■색 상 : 적색 • 베이지 ■소 재 : 갑피-PVC, 아웃솔-PVC  
 ■사이즈 : 230 | 235 | 240 | 245 | 250



패션장화

장화 / 211400043 • 211400044 • 211200074

미끄럼방지 특수원료를 혼합하여 물기 있는 곳에서도 잘 미끄러지지 않으며 질기고 편안한 패션장화

■색 상 : 적색 • 곤화색 • 핑크색 ■소 재 : 갑피-PVC, 아웃솔-PVC  
 ■사이즈 : 230 | 235 | 240 | 245 | 250 | 255



패션남장

장화 / 211200232

미끄럼방지 바닥구조 및 면소재 내피를 사용한 남성용 장화

■색 상 : 곤색 ■소 재 : 갑피-PVC, 아웃솔-PVC  
 ■사이즈 : 250 | 255 | 260 | 265 | 270 | 275 | 280

남우화

장화 / 211400155

미끄럼 방지용 특수원료를 배합하여 접지력을 강화한 16.5cm 높이로 발목 위 5cm 정도를 덮어주는 관리자용으로 적합한 남성용 장화

■색 상 : 흑색 ■소 재 : 갑피-PVC, 아웃솔-PVC  
 ■사이즈 : 250 | 255 | 260 | 265 | 270 | 275 | 280



Autumn



2015 Fall Shoes Collection



카운티

캐주얼 / 211200062

넉넉한 발 볼과 편안한 아웃솔의 적용으로 쿠셔닝이 우수한 여성용 기차표 컴포트 슈즈

- 색 상 : 흑색 ■소 재 : 갑피-합성피혁, 아웃솔-PU창
- 사이즈 : 225 | 230 | 235 | 240 | 245 | 250



시니어

캐주얼 / 211200061

소프트한 소재를 사용하고, 인솔의 쿠셔닝이 우수한 여성용 기차표 컴포트 슈즈

- 색 상 : 흑색 ■소 재 : 갑피-합성피혁, 아웃솔-PU창
- 사이즈 : 225 | 230 | 235 | 240 | 245 | 250



팰리스

캐주얼 / 211200060

소프트한 소재를 사용하고, 인솔의 쿠셔닝이 우수한 여성용 기차표 컴포트 슈즈

- 색 상 : 흑색 ■소 재 : 갑피-합성피혁, 아웃솔-PU창
- 사이즈 : 225 | 230 | 235 | 240 | 245 | 250



베네타

캐주얼 / 210996310 • 210996410 • 211000145

착화감과 쿠션감이 우수하여 발이 편안하며, 고급스러운 지수와 장식이 돋보이는 여성용 컴포트 슈즈

- 색 상 : 흑색 • 암적색 • 베이지색 ■소 재 : 갑피-합성피혁, 아웃솔-PU창
- 사이즈 : 225 | 230 | 235 | 240 | 245 | 250



**리프트** 슬리퍼 / 211500101

옆선의 나뭇잎 모양 디자인이 세련됨을 더해주는 굽 높이 3cm 의 쿠셔닝 좋은 여성 슬리퍼

- 색 상 : 흑색 ■소 재 : 갑피-합성피혁, 아웃솔-PU창
- 사이즈 : 225 | 230 | 235 | 240 | 245 | 250



**카밀라** 슬리퍼 / 211400059 • 211400060

지압 중창을 사용하여 착화감이 우수하며 큐빅 장식으로 여성스러움을 더한 디자인의 슬리퍼

- 색 상 : 흑색·적색 ■소 재 : 갑피-합성피혁, 아웃솔-PU창 ■굽높이 : 4cm
- 사이즈 : 225 | 230 | 235 | 240 | 245 | 250



**엘레나** 슬리퍼 / 211500107

쿠션감 있는 EVA 지압 중창을 사용하여 착화감이 우수하며, 사이드가 오픈된 기본 디자인의 굽 높이 3.5cm 슬리퍼

- 색 상 : 흑색 ■소 재 : 갑피-합성피혁, 아웃솔-PU창
- 사이즈 : 230 | 235 | 240 | 245 | 250 | 255



**엘레나** 슬리퍼 / 211500108

쿠션감 있는 EVA 지압 중창을 사용하여 착화감이 우수하며, 사이드가 오픈된 기본 디자인의 굽 높이 3.5cm 슬리퍼

- 색 상 : 적색 ■소 재 : 갑피-합성피혁, 아웃솔-PU창
- 사이즈 : 230 | 235 | 240 | 245 | 250 | 255



**아모스** 슬리퍼 / 211300129

우레탄 2중창 구조를 적용하여 착화감이 매우 뛰어난 심플한 갑피의 기본형 슬리퍼 (4cm굽높이)

- 색 상 : 흑색 ■소 재 : 갑피-합성피혁, 아웃솔-PU창
- 사이즈 : 225 | 230 | 235 | 240 | 245 | 250



**아모스H** 슬리퍼 / 211300130

우레탄 2중창 구조를 적용하여 착화감이 매우 뛰어난 심플한 갑피의 기본형 슬리퍼 (6cm굽높이)

- 색 상 : 흑색 ■소 재 : 갑피-합성피혁, 아웃솔-PU창
- 사이즈 : 225 | 230 | 235 | 240 | 245 | 250

2015 Fall Shoes Collection



*Shoennell*







플라인

캐주얼 / 211200326 • 211200065 • 211200066

베이직한 디자인과 우수한 소재 적용으로 다양한 코디가 가능하고, 우수한 쿠셔닝의 인soles 삽입한 캐주얼화

- 색 상 : 밤색 • 흑색 • 적색 ■소 재 : 갑피-합성피혁, 아웃솔-PU창 ■굽높이 : 3cm
- 사이즈 : 225 | 230 | 235 | 240 | 245 | 250



NEW

퀵실버

캐주얼 / 211500248

심플한 디자인에 메탈과 큐빅으로 구성된 비조 장식으로 포인트를 준 굽 3cm의 여성 캐주얼화

- 색 상 : 흑색 ■소 재 : 갑피-합성피혁, 아웃솔-PU창
- 사이즈 : 225 | 230 | 235 | 240 | 245 | 250



NEW

퀵실버

캐주얼 / 211500249

심플한 디자인에 메탈과 큐빅으로 구성된 비조 장식으로 포인트를 준 굽 3cm의 여성 캐주얼화

- 색 상 : 밤색 ■소 재 : 갑피-합성피혁, 아웃솔-PU창
- 사이즈 : 225 | 230 | 235 | 240 | 245 | 250



NEW

핫피스

캐주얼 / 211500245

심플한 디자인에 측면 물결 무늬의 보석 장식을 포인트로 하고 측면 지퍼로 착탈이 용이하고 도보시에도 편안함을 주는 굽 5cm 우레탄 캐주얼화

- 색 상 : 흑색 ■소 재 : 갑피-합성피혁, 아웃솔-PU창
- 사이즈 : 225 | 230 | 235 | 240 | 245 | 250



NEW

핫피스

캐주얼 / 211500247

심플한 디자인에 측면 물결 무늬의 보석 장식을 포인트로 하고 측면 지퍼로 착탈이 용이하고 도보시에도 편안함을 주는 굽 5cm 우레탄 캐주얼화

- 색 상 : 골드 ■소 재 : 갑피-합성피혁, 아웃솔-PU창
- 사이즈 : 225 | 230 | 235 | 240 | 245 | 250



NEW

**스티치** 캐주얼 / 211500244

갑피 원단이 주는 엠보 디자인에 측면 지퍼로 착탈이 용이하여 도보시에도 편안함을 주는 굽 5cm 우레탄 캐주얼화

■색 상 : 흑색 ■소 재 : 갑피-합성피혁, 아웃솔-PU창  
■사이즈 : 225 | 230 | 235 | 240 | 245 | 250



**아이시스** 캐주얼 / 211200063

쿠셔닝이 우수한 인솔과 PU창의 적용으로 착화감이 뛰어난 캐주얼화

■색 상 : 흑색 ■소 재 : 갑피-합성피혁, 아웃솔-PU창 ■굽높이 : 5cm  
■사이즈 : 225 | 230 | 235 | 240 | 245 | 250



**카누** 캐주얼 / 211200064

부드러운 소재와 PU창의 사용으로, 높은 굽의 적용에도 착화감이 뛰어난 캐주얼화

■색 상 : 흑색 ■소 재 : 갑피-합성피혁, 아웃솔-PU창 ■굽높이 : 7.5cm  
■사이즈 : 225 | 230 | 235 | 240 | 245 | 250



Hi  
키높이

**코이** 캐주얼 / 211500084

10mm 키높이 깔창으로 편안함과 동시에 키높이 효과가 있는 3cm 워커창 고무굽의 패션 캐주얼화

■색 상 : 흑색 ■소 재 : 갑피-합성피혁, 아웃솔-PU창  
■사이즈 : 225 | 230 | 235 | 240 | 245 | 250



**타미** 캐주얼 / 211500082

심플한 디자인으로 데일리용으로 좋은, 부드러운 쿠션 내피로 착화감이 우수한 5cm 워커창 미들 힐의 패션 캐주얼화

■색 상 : 흑색 ■소 재 : 갑피-합성피혁, 아웃솔-PU창  
■사이즈 : 225 | 230 | 235 | 240 | 245 | 250



**아벨** 캐주얼 / 211500083

측면 벨트 버클 장식의 디테일을 포인트로 준, 부드러운 쿠션 내피로 착화감이 우수한 5cm 워커창 미들 힐의 패션 캐주얼화

■색 상 : 흑색 ■소 재 : 갑피-합성피혁, 아웃솔-PU창  
■사이즈 : 225 | 230 | 235 | 240 | 245 | 250



**바비아**

캐주얼 / 211400036 • 211400037 • 211400038

베이직한 디자인과 4cm의 로우 톱굽으로 다양한 코디에 매치 가능한 패션 옥스퍼드화

- 색 상 : 흑색 • 카키 • 밤색    ■ 소 재 : 갑피-합성피혁, 아웃솔-PU창
- 사이즈 : 225 | 230 | 235 | 240 | 245 | 250



**클라라**

캐주얼 / 211300199 • 211300200 • 211300201

내부의 부드러운 창으로 편안함과 동시에 내구성 좋은 워커창으로 안정감있게 착화 가능한 미들 힐 톱굽 옥스퍼드 스타일의 패션 캐주얼화.

- 색 상 : 흑색 • 카키 • 밤색    ■ 소 재 : 갑피-합성피혁, 아웃솔-PU창
- 사이즈 : 225 | 230 | 235 | 240 | 245 | 250



**NEW**

**코페**

캐주얼 / 211500197 • 211500198

기본 스니커즈 디자인에 펠팅 지수를 높은 원단을 사용하여 고급스러움을 더하였으며 굽 2.5cm PU창 아웃솔을 적용하여 가볍게 신을 수 있는 캐주얼 스니커즈

- 색 상 : 흑색 • 밤색    ■ 소 재 : 갑피-합성피혁, 아웃솔-고무창
- 사이즈 : 230 | 235 | 240 | 245 | 250



**NEW**

**리암**

캐주얼 / 211500199 • 211500200

기본 스니커즈 디자인에 뽀뽀 원단을 사용하여 캐주얼한 느낌을 더하였으며 굽 2.5cm PU창 아웃솔을 적용하여 가볍게 신을 수 있는 캐주얼 스니커즈

- 색 상 : 흑색 • 회색    ■ 소 재 : 갑피-합성피혁, 아웃솔-고무창
- 사이즈 : 230 | 235 | 240 | 245 | 250



헤리티지



초경량화

스니커즈



라이프스타일



베로 / 211500014    라이트 / 211400176    피에 / 211400177    드론 / 211500212    레오 / 211400096    레오 / 211400097    레오 / 211400098    할리 / 211400203  
 케빈S / 211100005    케빈S / 211100006    블랙번09 / 210879710    스티커 / 211400201    스티커 / 211400202    아머 / 211400189    베이직08 / 210878310    베이직08 / 210878410  
 뉴탑건 / 210879510    뉴탑건 / 210879610    코스타2 / 211300063    코스타2 / 211300064    슬로우 / 211500227    슬로우 / 211500228

캔버스



쇼미 / 211500236    쇼미 / 211500237    캔버스 / 210994510    캔버스 / 210994410    캔버스-Hi / 210994710    캔버스-Hi / 210994610    캐럿 / 211500046    캐럿 / 211500047  
 캐럿 / 211500048    에워드 / 211000119    에워드 / 211000295    에워드 / 211000296    에워드로우 / 211000315    로완 / 211200005

캐주얼



M1402 / 211300282    M1403 / 211300283    M1404 / 211500133    앤드 / 210875710    앤드2 / 210877510

슬리퍼



루카 / 211300110    프라임 / 210433710    프라임 / 210433810    에쿠스 / 210155610    에쿠스 / 210155710    맥서스 / 210745110    맥서스 / 210745210    카네기 / 210756010  
 카네기 / 210756110    마일리지 / 211500084    코스피 / 211500073    코스피 / 211500074    코스피 / 211500075    브렌드A / 211500092    브렌드A / 211500093    바티칸A / 211500138  
 바티칸A / 211500139    휴고 / 211500068    휴고 / 211500069    제롬 / 211500065    제롬 / 211500067    타이핑 / 211500130    타이핑 / 211500131    타이핑 / 211500132



플렉스 / 211200132



플렉스 / 211200133

캐주얼샌들



스탠드 / 211100172



스탠드 / 211100173

전문화



콜리나 / 211500208



콜리나 / 211500209



콜리나W / 211500192



아크 / 211500213



저널 / 211400186



저널 / 211400187



저널W / 211400188



피사 / 211500044



피사W / 211500045



트릭션 / 211300044



밀포드 / 211100280



시로코 / 211500042



시로코H / 211500043



안더스 / 211300047



미테호른 / 211400005



직오프 / 211300035



안전화M / 211100318



안전화V / 211100316



안전화LOW / 210764310



안전화 / 210746710



안전화H / 210999925

EVA



목실화1 / 211500080



목실화1 / 211500080



목실화1 / 211500080



목실화1 / 211500080



목실화2 / 211500081



목실화2 / 211500081



목실화2 / 211500081



목실화2 / 211500081



EVA실내화 / 211200104

아동화



트레일포스라이트 / 211500175



버츠비키즈 / 211500021



버츠비키즈 / 211500022



다이모N / 211500178



다이모N / 211500179



듀리N / 211500176



듀리N / 211500177



스테퍼 / 211500180



스테퍼 / 211500181



트레저키즈 / 211500241



트레저키즈 / 211500242



고티카 / 211500182



헥토스 / 211500183



올바스 / 211500184



올바스 / 211500185



엠버 / 211500186



옐버 / 211500187



아스토 / 211500188



아스토 / 211500189



부빠 / 211500016



플라 / 211500190



스피코 / 211500191



아리엘 / 211500216



로리나 / 211500217



스퀘어 / 211500229



브랜드 / 211500090



브랜드 / 211500091



바티칸 / 211500136



바티칸 / 211500137

장화



아동장화 / 211300149



아동장화 / 211300150



레인부츠2 / 211200188



레인부츠2 / 211200189



패션슬리퍼 / 211200085



무명단화 / 211200084



패션반창 / 211200082



패션여화 / 211400045



패션여화 / 211400046



패션장화 / 211400043



패션장화 / 211400044



패션장화 / 211200074



패션남장 / 211200232



남우화 / 211400155



캐주얼



카운티 / 211200062



시니아 / 211200061



벨라스 / 211200060



베네타 / 210996310



베네타 / 210996410



베네타 / 211000145

슬리퍼



리프티 / 211500101



카밀라 / 211400059



카밀라 / 211400060



멜레나 / 211500107



멜레나 / 211500108



이모스 / 211300129



이모스하이 / 211300130



캐주얼



플러인 / 211200326



플러인 / 211200095



플러인 / 211200096



퀵십버 / 211500248



퀵십버 / 211500249



핫피스 / 211500245



핫피스 / 211500247



스타터 / 211500244



아이시스 / 211200063



커누 / 211200064



코이 / 211500084



타미 / 211500082



아델 / 211500083



바비바 / 211400036



바비바 / 211400037



바비바 / 211400038



클러라 / 211300199



클러라 / 211300200



클러라 / 211300201



코제 / 211500197



코제 / 211500198



리딤 / 211500199



리딤 / 211500200

[주문, 배송, 매장오픈 및 관련문의] 대표전화 1544-6019  
www.eworldcup.co.kr

지 점

- 본 사 : 서울특별시 서초구 강남대로34길 76 대양빌딩2층 TEL : (02) 3483-6000
- 동부지점 : 서울특별시 서초구 강남대로34길 76 대양빌딩2층 TEL : (02) 3483-6010
- 남부지점 : 서울특별시 서초구 강남대로34길 76 대양빌딩2층 TEL : (02) 3483-6041
- 부산지점 : 부산광역시 사상구 대동로 177 2층 TEL : (051) 317-8610

대 리 점

- |        |   |               |                                    |
|--------|---|---------------|------------------------------------|
| ▶대     | 전 | 042)534-4363  | 대전광역시 동구 대전로 572                   |
| ▶광     | 주 | 070-7724-2592 | 광주광역시 북구 동문대로 243(각화동)             |
| ▶순     | 천 | 061)744-2092  | 전라남도 순천시 장평2길 6                    |
| ▶김     | 천 | 054)435-2327  | 경상북도 김천시 용머리4길 25                  |
| ▶제     | 주 | 064)722-2646  | 제주특별자치도 제주시 정든로5길 24               |
| ▶진     | 주 | 055)747-2920  | 경상남도 진주시 진양호로 556번길 5-5            |
| ▶통     | 영 | 055)645-7501  | 경상남도 통영시 통영해안로 398 삼성타워 1층 후문      |
| ▶전     | 주 | 063)251-7375  | 전라북도 전주시 완산구 평화2길 17-3             |
| ▶익     | 산 | 063)852-9220  | 전라북도 익산시 서동로19길 12                 |
| ▶안     | 동 | 054)821-9834  | 경상북도 안동시 전거리3길 28                  |
| ▶천     | 안 | 010-4585-1971 | 경기도 수원시 장안구 장안로395 STX칸 106동 1204호 |
| ▶강릉·중부 |   | 010-2331-8079 | 경기도 고양시 일산서구 대화동 2157-3번지 3층       |
| ▶동문시장  |   | 02)742-3242   | 서울특별시 종로구 종로44길 14 동문상가 170        |
| ▶대구·포항 |   | 053)814-7577  | 경상북도 경산시 선비길45 옥산서한 이다음 106동 706호  |