



# WORLD CUP

2016 Spring Shoes Collection



Shoenell





● **내셔널09** ● 헤리티지 / 210982410

클래식한 디자인에 내마모성이 뛰어난 RUBBER-OUTSOLE의 저가 스포츠화 (LACE-STYLE)

- 색 상 : 백색 ■소 재 : 갑피-합성피혁, 아웃솔-고무창
- 사이즈 : 250 | 255 | 260 | 265 | 270 | 275 | 280



● **내셔널투09** ● 헤리티지 / 210982610 • 210982710

클래식한 디자인에 내마모성이 뛰어난 RUBBER-OUTSOLE의 저가 스포츠화 (VELCRO-STYLE)

- 색 상 : 백색 • 곤색 ■소 재 : 갑피-합성피혁, 아웃솔-고무창
- 사이즈 : 250 | 255 | 260 | 265 | 270 | 275 | 280



● **제코** ● 헤리티지 / 211400016 • 211400017

Heritage 라인의 클래식한 디자인이 접목된 사계절 성인 남성화. 아리안스로 공법으로 마무리하여 내구성이 뛰어난 신발

- 색 상 : 백색 • 곤색 ■소 재 : 갑피-합성피혁, 아웃솔-TPR
- 사이즈 : 250 | 255 | 260 | 265 | 270 | 275 | 280



● **제코V** ● 헤리티지 / 211400018 • 211400019

Heritage 라인의 클래식한 디자인이 접목된 벨크로 스타일의 사계절 성인 남성화. 아리안스로 공법으로 마무리하여 내구성이 뛰어난 신발

- 색 상 : 백색 • 곤색 ■소 재 : 갑피-합성피혁, 아웃솔-TPR
- 사이즈 : 250 | 255 | 260 | 265 | 270 | 275 | 280



● **틀러S** ● 헤리티지 / 211100001

클래식한 디자인에 가벼운 EVA 미드솔과 아리안스의 견고함이 조화된 사계절용 성인 편리화

- 색 상 : 베이지 ■소 재 : 갑피-합성피혁, 아웃솔-EVA+TPR창
- 사이즈 : 250 | 255 | 260 | 265 | 270 | 275 | 280



● **코사인** ● 헤리티지 / 210062210 • 210062310

심플한 갑피 패턴과 편안한 착화감을 강조한 성인 워킹화

- 색 상 : 백색 • 곤색 ■소 재 : 갑피-합성피혁, 아웃솔-PU창
- 사이즈 : 250 | 255 | 260 | 265 | 270 | 275 | 280



쉬프트 스니커즈 / 211600110

통기성이 우수한 메쉬를 사용한 갑피에 세련된 나염을 접목시켜 세련되면서도 모던한 감성의 조깅화

■색 상 : 곤색 ■소 재 : 갑피-합성피혁+메쉬, 아웃솔-파일론+고무창  
 ■사이즈 : 250 | 255 | 260 | 265 | 270 | 275 | 280



트릭 스니커즈 / 211600112

통기성이 우수한 메쉬소재에 비비드한 나염 포인트를 준 가볍고 착화감이 우수한 패션 조깅화

■색 상 : 회오렌지 ■소 재 : 갑피-합성피혁+메쉬, 아웃솔-파일론+고무창  
 ■사이즈 : 250 | 255 | 260 | 265 | 270 | 275 | 280



슈프림 스니커즈 / 211600113

다이나믹함을 포인트 컬러로 표현하고 전체적인 메쉬 갑피 적용으로 통기성이 우수하고 파일론창으로 가볍게 신을 수 있는 여성 조깅화

■색 상 : 회핑크 ■소 재 : 갑피-합성피혁+메쉬, 아웃솔-파일론+고무창  
 ■사이즈 : 230 | 235 | 240 | 245 | 250



슈프림 스니커즈 / 211600114

다이나믹함을 포인트 컬러로 표현하고 전체적인 메쉬 갑피 적용으로 통기성이 우수하고 파일론창으로 가볍게 신을 수 있는 여성 조깅화

■색 상 : 회민트 ■소 재 : 갑피-합성피혁+메쉬, 아웃솔-파일론+고무창  
 ■사이즈 : 230 | 235 | 240 | 245 | 250

# 워킹화의 새로운 기준

경량성과 패션성을 겸비한 편안하고 패셔너블한 디자인  
갑피에 메쉬소재 사용으로 가볍고 신발 내부 습기를 배출하여 통기성이 우수



NEW 라임

■색상 : [녹오렌지] 211600054 / [곤색] 211600055 / [회색] 211600056 / [청색] 211600057  
■소재 : 갑피-합성피혁+메쉬, 아웃솔-파일론+TPR창 ■사이즈 : 250mm~280mm(5mm)





## 어디서나 신고 싶은 애니타임 워킹화

전·후족부에 걸쳐 E.V.A 라스팅을 적용하여 착화감 항상  
플랫솔을 적용하여 쿠셔닝이 우수하고 발에 맞춘 것 같은 편안한 피팅감 제공



■색상 : [회핑크] 211600050 / [회민트] 211600051 / [보라색] 211600052 / [곤핑크] 211600053  
 ■소재 : 갑피-합성피혁+메쉬, 아웃솔-파일론+TPR창 ■사이즈 : 230mm~250mm(5mm)

**NEW** 라임W



● 프리모 ● 스니커즈 / 211400170 • 211400171

일상생활 속에서 청바지, 스키니진과 코디가 가능한 심플한 디자인과 쿠셔닝이 좋아 안전한 러닝이 가능한 운동화  
 ■색 상 : 회/핑크 • 적색 ■소 재 : 갑피-합성피혁+메쉬, 아웃솔-파일론+고무창  
 ■사이즈 : 225 | 230 | 235 | 240 | 245 | 250



● 클로저 ● 스니커즈 / 211600020

조깅화 스타일의 가벼운 파일론 창에 트렌디한 컬러 매칭으로 패션 스타일링에 효과적인 패션 스트리트화  
 ■색 상 : 곤색 ■소 재 : 갑피-합성피혁+메쉬, 아웃솔-파일론+TR창  
 ■사이즈 : 230 | 240 | 250 | 260 | 270 | 280



● 클로저 ● 스니커즈 / 211600021

조깅화 스타일의 가벼운 파일론 창에 트렌디한 컬러 매칭으로 패션 스타일링에 효과적인 패션 스트리트화  
 ■색 상 : 백곤색 ■소 재 : 갑피-합성피혁+메쉬, 아웃솔-파일론+TR창  
 ■사이즈 : 230 | 240 | 250 | 260 | 270 | 280



● 클로저 ● 스니커즈 / 211600022

조깅화 스타일의 가벼운 파일론 창에 트렌디한 컬러 매칭으로 패션 스타일링에 효과적인 패션 스트리트화  
 ■색 상 : 백청색 ■소 재 : 갑피-합성피혁+메쉬, 아웃솔-파일론+TR창  
 ■사이즈 : 230 | 240 | 250 | 260 | 270 | 280



● 클로저W ● 스니커즈 / 211600040

조깅화 스타일의 가벼운 파일론 창에 트렌디한 컬러 매칭으로 패션 스타일링에 효과적인 패션 스트리트화  
 ■색 상 : 백핑크 ■소 재 : 갑피-합성피혁+메쉬, 아웃솔-파일론+TR창  
 ■사이즈 : 230 | 240 | 250



● 클로저W ● 스니커즈 / 211600041

조깅화 스타일의 가벼운 파일론 창에 트렌디한 컬러 매칭으로 패션 스타일링에 효과적인 패션 스트리트화  
 ■색 상 : 백색 ■소 재 : 갑피-합성피혁+메쉬, 아웃솔-파일론+TR창  
 ■사이즈 : 230 | 240 | 250



NEW

리바로16

스니커즈 / 211600017 • 211600018 • 211600019

클래식한 패턴에 트랜디한 색감을 접목시켜 헤리티지 감성을 모던하게 구현한 갑피에 파일론창의 적용으로 가볍고 착화감이 우수한 패션 조깅화

- 색 상 : 흑적색 • 백회색 • 회색 ■소 재 : 갑피-합성피혁+메쉬, 아웃솔-파일론+TR창
- 사이즈 : 230 | 240 | 250 | 260 | 270 | 280



리바로

스니커즈 / 211500202 • 211500203 • 211500204

클래식한 패턴에 트랜디한 색감을 접목시켜 헤리티지 감성을 모던하게 구현한 갑피에 파일론창의 적용으로 가볍고 착화감이 우수한 패션 조깅화

- 색 상 : 흑색 • 회/곤색 • 곤/청색 ■소 재 : 갑피-합성피혁, 아웃솔-파일론+TPR창
- 사이즈 : 230 | 240 | 250 | 260 | 270 | 280



리바로

스니커즈 / 211500205

클래식한 패턴에 트랜디한 색감을 접목시켜 헤리티지 감성을 모던하게 구현한 갑피에 파일론창의 적용으로 가볍고 착화감이 우수한 패션 조깅화

- 색 상 : 회/적색 ■소 재 : 갑피-합성피혁, 아웃솔-파일론+TPR창
- 사이즈 : 230 | 240 | 250 | 260 | 270 | 280



리바로W

스니커즈 / 211500195

헤리티지 스타일이 재 유행하면서 인기 있었던 클래식 디자인에 톤온톤 색상을 적용한 패션 스니커즈

- 색 상 : 회/핑크 ■소 재 : 갑피-합성피혁+메쉬, 아웃솔-파일론+고무창
- 사이즈 : 230 | 240 | 250



● 언더레이 ● 스니커즈 / 211600023

베이직 런닝 스타일에 빈티지한 갑피 디자인과 색상으로 일상생활 속에서도 가볍게 신을 수 있는 EVA고무창 스니커즈

■색 상 : 흑색 ■소 재 : 갑피-합성피혁, EVA+고무창

■사이즈 : 250 | 255 | 260 | 265 | 270 | 275 | 280





NEW

● 언더레이 ● 스니커즈 / 211600024

베이직 런닝 스타일에 빈티지한 갑피 디자인과 색상으로 일상생활 속에서도 가볍게 신을 수 있는 EVA고무창 스니커즈

- 색 상 : 곤청색 ■ 소 재 : 갑피-합성피혁, EVA+고무창
- 사이즈 : 250 | 255 | 260 | 265 | 270 | 275 | 280



NEW

● 언더레이W ● 스니커즈 / 211600042

베이직 런닝 스타일에 빈티지한 갑피 디자인과 색상으로 일상생활 속에서도 가볍게 신을 수 있는 EVA고무창 스니커즈

- 색 상 : 와인색 ■ 소 재 : 갑피-합성피혁+메쉬, EVA+고무창
- 사이즈 : 230 | 235 | 240 | 245 | 250



● 필드2 ● 스니커즈 / 211300069 • 211300068

EVA중창으로 쿠셔닝이 좋으며, 고무창을 사용하여 미끄럽지 않은 벨크로STYLE 여성조강화.

- 색 상 : 백색·흑색 ■ 소 재 : 갑피-합성피혁, 아웃솔-EVA+고무창
- 사이즈 : 230 | 235 | 240 | 245 | 250



● 필드L2 ● 스니커즈 / 211300071 • 211300070

EVA중창으로 쿠셔닝이 좋으며, 고무창을 사용하여 미끄럽지 않은 신끈STYLE 여성조강화.

- 색 상 : 백색·흑색 ■ 소 재 : 갑피-합성피혁, 아웃솔-EVA+고무창
- 사이즈 : 230 | 235 | 240 | 245 | 250



● 호크스 ● 스니커즈 / 210542910 • 210543010

마모력이 뛰어난 생고무 아웃솔 사용 및 측면 4선 장식을 적용한 기본형 스니커즈

- 색 상 : 백/적색·백/은색 ■ 소 재 : 갑피-합성피혁+스프리트, 아웃솔-고무창
- 사이즈 : 250 | 255 | 260 | 265 | 270 | 275 | 280



NEW



● 그란데 ● 라이프스타일 / 211600025

튼튼톤으로 레이어드된 모던하면서 세련된 감피 디자인에 가벼운 에어창을 접목시켜 가볍고 착화감이 우수한 스포츠화

- 색 상 : 흑색 ■ 소 재 : 갑피-합성피혁+메쉬, 아웃솔-파일론+에어창
- 사이즈 : 250 | 255 | 260 | 265 | 270 | 275 | 280



NEW



● 그란데 ● 라이프스타일 / 211600026

튼튼톤으로 레이어드된 모던하면서 세련된 감피 디자인에 가벼운 에어창을 접목시켜 가볍고 착화감이 우수한 스포츠화

- 색 상 : 청색 ■ 소 재 : 갑피-합성피혁+메쉬, 아웃솔-파일론+에어창
- 사이즈 : 250 | 255 | 260 | 265 | 270 | 275 | 280



NEW



● 그란데W ● 라이프스타일 / 211600027

튼튼톤으로 레이어드된 모던하면서 세련된 감피 디자인에 가벼운 에어창을 접목시켜 가볍고 착화감이 우수한 스포츠화

- 색 상 : 백보라색 ■ 소 재 : 갑피-합성피혁+메쉬, 아웃솔-파일론+에어창
- 사이즈 : 230 | 235 | 240 | 245 | 250



NEW



● 도미닉 ● 라이프스타일 / 211600043

독특한 감피 디자인이 포인트가 되는 고품질의 남성인 스트리트화

- 색 상 : 곤청색 ■ 소 재 : 갑피-합성피혁+메쉬, 아웃솔-파일론+고무창
- 사이즈 : 250 | 255 | 260 | 265 | 270 | 275 | 280



● 드론 ● 라이프스타일 / 211500212

무채색의 튼튼톤 배색기법과 편칭기법을 동시에 접목시켜 세련되게 마감한 감피에 에어창을 사용하여 안정적인 착화감을 선사하는 조깅화

- 색 상 : 흑/회색 ■ 소 재 : 갑피-합성피혁+메쉬, 아웃솔-PU+에어백+고무창
- 사이즈 : 250 | 255 | 260 | 265 | 270 | 275 | 280



NEW



● 백야드 ● 라이프스타일 / 211600044

봄 상품에 걸맞은 색상 조화의 심플한 감피 디자인으로 에어백 아웃솔을 적용한 착화감 좋은 여성 조깅화

- 색 상 : 백핑크 ■ 소 재 : 갑피-합성피혁+메쉬, 아웃솔-에어백+PU창+TR창
- 사이즈 : 230 | 235 | 240 | 245 | 250



● **라이트** ● 라이프스타일 / 211400176

투톤의 칼라 매칭이 포인트, 에어백 아웃솔 적용으로 착화감 좋은 패션 조깅화

- 색 상 : 회/핑크 ■소 재 : 갑피-합성피혁, 아웃솔-에어백+PU창+TR창
- 사이즈 : 230 | 235 | 240 | 245 | 250



● **피에** ● 라이프스타일 / 211400177

원단 무늬와 포인트 칼라로 일상생활에서도 코디 가능한, 에어백 아웃솔 적용으로 착화감 좋은 패션 조깅화

- 색 상 : 흑/오렌지 ■소 재 : 갑피-합성피혁, 아웃솔-에어백+PU창+TR창
- 사이즈 : 230 | 235 | 240 | 245 | 250



● **레오** ● 라이프스타일 / 211400096 • 211400097

통기성이 뛰어난 메쉬 소재 적용으로 통풍성 및 아리안스 공법으로 내구성이 뛰어난, 우레탄 미드솔과 에어백을 적용한 라이프 스타일 워킹화

- 색 상 : 회/오렌지 • 흑/녹색
- 소 재 : 갑피-합성피혁+메쉬, 아웃솔-PU+에어백+고무창
- 사이즈 : 250 | 255 | 260 | 265 | 270 | 275 | 280



● **레오** ● 라이프스타일 / 211400098

통기성이 뛰어난 메쉬 소재 적용으로 통풍성 및 아리안스 공법으로 내구성이 뛰어난, 우레탄 미드솔과 에어백을 적용한 라이프 스타일 워킹화

- 색 상 : 회/핑크 ■소 재 : 갑피-합성피혁+메쉬, 아웃솔-PU+에어백+고무창
- 사이즈 : 230 | 235 | 240 | 245 | 250



● **케빈S** ● 라이프스타일 / 211100005 • 211100006

에어백을 사용하여 쿠셔닝을 강조, 모던하고 고급스러운 이미지의 남성인스포츠화

- 색 상 : 백/곤색 • 흑색 ■소 재 : 갑피-합성피혁, 아웃솔-PU+에어백+고무창
- 사이즈 : 250 | 255 | 260 | 265 | 270 | 275 | 280



● **할리** ● 라이프스타일 / 211400203

측면 스티치와 UV나염을 포인트로 적용하여 심플함이 돋보이며, 에어백과 PU창을 적용하여 쿠셔닝이 우수한 남성인 스포츠화

- 색 상 : 흑색 ■소 재 : 갑피-합성피혁, 아웃솔-PU+에어백+고무창
- 사이즈 : 250 | 255 | 260 | 265 | 270 | 275 | 280



● 블랙번09 ● 라이프스타일 / 210879710

고급 합성피혁을 사용하여 심플함이 돋보이며, 에어백과 PU창을 적용하여 스포츠화의 품질을 한층 높인 남성인 스포츠화(BIG-SIZE)

- 색 상 : 흑색 ■소 재 : 갑피-합성피혁, 아웃솔-PU+에어백+TPR창
- 사이즈 : 285 | 290 | 295 | 300



● 스티커 ● 라이프스타일 / 211400201 • 211400202

고급 스포츠화과 다양한 소재를 사용한 클래식 디자인과 탄력성과 충격 흡수가 좋은 파일론 쿠션 힐 시스템 적용으로 편안한 착화감을 보여주는 런닝화

- 색 상 : 청색 • 회색
- 소 재 : 갑피-메쉬+합성피혁+스포츠리트, 아웃솔-파일론+고무창
- 사이즈 : 285 | 290 | 295 | 300



● 바이든 ● 라이프스타일 / 211600047

심플하고 세련된 색감과 패턴이 조화를 이루는 갑피에 유선형의 파일론 아웃솔의 적용으로 착화감이 좋은 남성인 스트리트화

- 색 상 : 곤색 ■소 재 : 갑피-합성피혁+메쉬, 아웃솔-파일론+고무창
- 사이즈 : 250 | 255 | 260 | 265 | 270 | 275 | 280



● 아머 ● 라이프스타일 / 211400189

외일드한 아웃솔 디자인과 갑피를 포인트로 적용한 성인 스트리트화

- 색 상 : 흑방색 ■소 재 : 갑피-메쉬+합성피혁, 아웃솔-파일론+고무창
- 사이즈 : 250 | 255 | 260 | 265 | 270 | 275 | 280



● 베이직08 ● 라이프스타일 / 210878310 • 210878410

PU창을 사용하여 경량성이 우수하며 베이직하고 심플한 성인 스트리트화

- 색 상 : 백색 • 흑색 ■소 재 : 갑피-합성피혁, 아웃솔-PU창
- 사이즈 : 250 | 255 | 260 | 265 | 270 | 275 | 280



● 뉴탑건 ● 라이프스타일 / 210879510 • 210879610

스티치로 갑피 패턴을 최소화 하여 심플함을 강조, 측면 라벨을 포인트로 주어 고급스러움을 살린 스트리트화

- 색 상 : 백색 • 곤색 ■소 재 : 갑피-합성피혁, 아웃솔-EVA+TPR창
- 사이즈 : 250 | 255 | 260 | 265 | 270 | 275 | 280



코스타2 라이프스타일 / 211300063 • 211300064

가죽 느낌의 인조스웨이드 소재를 적용하여 고급스러우며 통풍성이 뛰어난 기본형 EVA조성화  
 ■색 상 : 회색 • 곤색 ■소 재 : 갑피-인조스웨이드+메쉬, 아웃솔-EVA+고무창  
 ■사이즈 : 250 | 255 | 260 | 265 | 270 | 275 | 280



쇼미 캔버스 / 211500236 • 211500237

강렬하면서도 세련된 톤인톤 배색의 갑피에 쿠션감이 있으며 내구성이 좋은 고무창을 적용한 패션 스니커즈  
 ■색 상 : 곤노랑 • 백색 ■소 재 : 갑피-합성피혁+캔바스면, 아웃솔-고무창  
 ■사이즈 : 230 | 240 | 250 | 260 | 270 | 280



캔버스 캔버스 / 210994510 • 210994410

쿠션감과 통풍성이 뛰어난 에어메쉬가 발을 편하게 해주는 베이직한 학생용 패션 캔버스화  
 ■색 상 : 백색 • 흑색 ■소 재 : 갑피-캔바스(면), 아웃솔-TPR창  
 ■사이즈 : 230 | 235 | 240 | 245 | 250 | 255 | 260 | 265 | 270 | 275



캔버스-HI 캔버스 / 210994710 • 210994610

베이직한 캔버스 하이탑 스타일로 측면 니엄 포인트가 돋보이는 패션 캔버스화  
 ■색 상 : 백색 • 흑색 ■소 재 : 갑피-캔바스(면), 아웃솔-TPR창  
 ■사이즈 : 230 | 235 | 240 | 245 | 250 | 255 | 260 | 265 | 270 | 275



에뛰드 캔버스 / 211000119 • 211000295 • 211000296

선명한 색상의 코튼을 사용하여 귀엽고 발랄한 이미지가 돋보이며, 10mm기둥이 인솔사용으로 묵신묵신하여 착용감이 우수한 주니어스트리트 패션스니커즈  
 ■색 상 : 흑색 • 적색 • 곤색 ■소 재 : 갑피-캔바스면, 아웃솔-고무창  
 ■사이즈 : 225 | 230 | 235 | 240 | 245 | 250



● **에뛰드로우** ● **캔버스 / 211000315**

선명한 색상의 코튼을 사용하여 귀엽고 발랄한 이미지가 돋보이며, 10mm키높이 인솔사용으로 폭신폭신하여 착용감이 우수한 주니어스트리트 패션스니커즈

- 색 상 : 흑색 ■소 재 : 갑피-캔버스면, 아웃솔-고무창
- 사이즈 : 225 | 230 | 235 | 240 | 245 | 250



● **로완** ● **캔버스 / 211200005**

블랙 면소재를 사용한 베이직한 디자인으로 어핀 스타일에도 코디가 가능한 HI-STYLE 캔버스화

- 색 상 : 흑색 ■소 재 : 갑피-캔버스면, 아웃솔-고무창
- 사이즈 : 250 | 255 | 260 | 265 | 270 | 275 | 280



● **M1402** ● **캐주얼 / 211300282**

클래식한 라스트와 유광 타입의 심플한 디테일로 세련된 감각을 연출하였으며, 고급 천연가죽과 우레탄창을 사용하여 장시간 착용에도 매우 편안함

- 색 상 : 흑색 ■소 재 : 갑피-천연가죽, 아웃솔-PU창
- 사이즈 : 250 | 255 | 260 | 265 | 270 | 275



● **M1403** ● **캐주얼 / 211300283**

깔끔한 드레스 디자인에 우레탄창을 사용하여 세련되면서 편안한 기능을 강조하였으며, 고급 천연가죽을 사용한 고급스러운 신사 드레스화

- 색 상 : 흑색 ■소 재 : 갑피-천연가죽, 아웃솔-PU창
- 사이즈 : 250 | 255 | 260 | 265 | 270 | 275



NEW

● **크라이** ● **슬리퍼 / 211600030**

심플하고 베이직한 갑피 디자인에 쿠셔닝이 우수한 우레탄 아웃솔을 접목시킨 머스트헤브 남성인 슬리퍼

- 색 상 : 흑색 ■소 재 : 갑피-합성피혁, 아웃솔-PU창
- 사이즈 : 250 | 255 | 260 | 265 | 270 | 275 | 280



NEW

● **크라이** ● **슬리퍼 / 211600031**

심플하고 베이직한 갑피 디자인에 쿠셔닝이 우수한 우레탄 아웃솔을 접목시킨 머스트헤브 남성인 슬리퍼

- 색 상 : 밤색 ■소 재 : 갑피-합성피혁, 아웃솔-PU창
- 사이즈 : 250 | 255 | 260 | 265 | 270 | 275 | 280



NEW

● **마일로** ● 슬리퍼 / 211600032

부분 벌집패턴의 사용으로 클래식함을 강조한 갑피에 묵신하고 말랑한 우레탄 아웃솔을 접목시켜 장시간 착화시에도 편안한 사무용 슬리퍼

■색 상 : 흑색 ■소 재 : 갑피-합성피혁, 아웃솔-PU창  
 ■사이즈 : 250 | 255 | 260 | 265 | 270 | 275 | 280



NEW

● **마일로** ● 슬리퍼 / 211600033

부분 벌집패턴의 사용으로 클래식함을 강조한 갑피에 묵신하고 말랑한 우레탄 아웃솔을 접목시켜 장시간 착화시에도 편안한 사무용 슬리퍼

■색 상 : 밤색 ■소 재 : 갑피-합성피혁, 아웃솔-PU창  
 ■사이즈 : 250 | 255 | 260 | 265 | 270 | 275 | 280



● **루카** ● 슬리퍼 / 211300110

비조 장식을 포인트로 적용하였으며 우레탄 미드솔을 사용하여 착화감이 우수한 캐주얼 슬리퍼

■색 상 : 흑색 ■소 재 : 갑피-합성피혁, 아웃솔-PU창  
 ■사이즈 : 250 | 255 | 260 | 265 | 270 | 275 | 280



● **프라이م** ● 슬리퍼 / 211400279 • 211400280

갑피의 캐주얼함과 중창의 쿠션이 강화된 고급 남성 슬리퍼

■색 상 : 흑색 • 밤색 ■소 재 : 갑피-합성피혁, 아웃솔-PU창  
 ■사이즈 : 250 | 255 | 260 | 265 | 270 | 275 | 280



● **에쿠스** ● 슬리퍼 / 211400277 • 211400278

심플한 갑피 패턴과 중창 EVA지압 효과를 강화한 실내용 남성 슬리퍼

■색 상 : 흑색 • 밤색 ■소 재 : 갑피-합성피혁, 아웃솔-PU창  
 ■사이즈 : 250 | 255 | 260 | 265 | 270 | 275 | 280 | 285 | 290



● **카네기** ● 슬리퍼 / 210756010 • 210756110

PVC 전자압 중창을 사용하여 발건강에 좋은 남성 슬리퍼

■색 상 : 흑색 • 밤색 ■소 재 : 갑피-합성피혁, 아웃솔-PU창  
 ■사이즈 : 250 | 255 | 260 | 265 | 270 | 275 | 280



● **마일리지** ● 슬리퍼 / 211500094

우레탄 중창으로 쿠셔닝이 좋으며 클래식한 색감이 돋보이는 고급 남성 슬리퍼

- 색 상 : 곤색 ■ 소 재 : 갑피-합성피혁, 아웃솔-PU창
- 사이즈 : 250 | 255 | 260 | 265 | 270 | 275 | 280



● **플렉스** ● 슬리퍼 / 211200132 • 211200133

PU 이중창을 사용하여 폭신하고 부드러운 착화감과 시원한 스트라이프 무늬가 포인트인 여성용 슬리퍼

- 색 상 : 곤색 • 적색 ■ 소 재 : 갑피-합성피혁, 아웃솔-PU창
- 사이즈 : 225 | 230 | 235 | 240 | 245 | 250



● **코스피** ● 슬리퍼 / 211500073 • 211500074 • 211500075

세련된 갑피 디자인과 컬러 포인트 디테일이 돋보이는 가볍고 착화감이 뛰어난 다용도 스포츠 슬리퍼

- 색 상 : 흑회색 • 청색 • 적색 ■ 소 재 : 갑피-합성피혁, 아웃솔-PU창
- 사이즈 : 250 | 255 | 260 | 265 | 270 | 275 | 280



● **타이핑** ● 슬리퍼 / 211500130 • 211500131 • 211500132

우레탄 중창을 사용하여 쿠셔닝이 우수하며, 부드럽고 편안한 착화감과 실용성이 돋보이는 여성용 슬리퍼

- 색 상 : 곤색 • 적색 • 보라색 ■ 소 재 : 갑피-합성피혁, 아웃솔-PU창
- 사이즈 : 225 | 230 | 235 | 240 | 245 | 250





● 스탠드 ● 캐주얼샌들 / 211100172 • 211100173

장시간 착화시에도 발에 무리가 없고, 소프트한 우레탄 소재의창 사용으로 가벼워서 활동하기에 편안한 4cm급높이의 심플한 디자인의 샌들

- 색 상 : 흑색 • 백색 ■소 재 : 갑피-합성피혁, 아웃솔-PU창
- 사이즈 : 225 | 230 | 235 | 240 | 245 | 250



NEW



● 클라우드 ● 전문화 / 211600101

비비드한 컬러 포인트가 매력적인 경량성 우수한 트래킹화

- 색 상 : 콘오렌지 ■소 재 : 갑피-합성피혁+메쉬, 아웃솔-파일론+TPR창
- 사이즈 : 250 | 255 | 260 | 265 | 270 | 275 | 280



NEW



● 고스트W ● 전문화 / 211600102

비비드한 색상 조합에 측면의 나염으로 입체적으로 표현하면서 포인트를 준 경량성 여성 트래킹화

- 색 상 : 콘핑크색 ■소 재 : 갑피-합성피혁+메쉬, 아웃솔-파일론+TPR창
- 사이즈 : 230 | 235 | 240 | 245 | 250



NEW



● 코딩 ● 전문화 / 211600046

다양한 메쉬 적용으로 통기성이 우수하고 그라데이션의 갑피 디자인으로 활동성을 강조한 파일론 중창의 경량 전문화

- 색 상 : 회색 ■소 재 : 갑피-고급합성피혁+메쉬, 아웃솔-파일론+고무창
- 사이즈 : 250 | 255 | 260 | 265 | 270 | 275 | 280



NEW



● 코딩W ● 전문화 / 211600045

다양한 메쉬 적용으로 통기성이 우수하고 그라데이션의 갑피 디자인으로 활동성을 강조한 파일론 중창의 경량 전문화

- 색 상 : 보라색 ■소 재 : 갑피-고급합성피혁+메쉬, 아웃솔-파일론+고무창
- 사이즈 : 230 | 235 | 240 | 245 | 250



● 저널 ● 전문화 / 211400186 • 211400187

접지력을 향상시킨 아웃솔 디자인과 측면 스티치와 투톤 갑피color를 포인트로 적용한 단기산행,트레킹에 적합한 사계절용 아이템

- 색 상 : 밤색 • 곤색 ■소 재 : 갑피-합성피혁, 아웃솔-파일론+고무창
- 사이즈 : 250 | 255 | 260 | 265 | 270 | 275 | 280



● 저널W ● 전문화 / 211400188

접지력을 향상시킨 아웃솔 디자인과 측면 스티치와 투톤 갑피color를 포인트로 적용한 단기산행,트레킹에 적합한 사계절용 아이템

- 색 상 : 곤핑크 ■소 재 : 갑피-합성피혁, 아웃솔-파일론+고무창
- 사이즈 : 230 | 235 | 240 | 245 | 250



● 피사 ● 전문화 / 211500044

부분 메쉬 소재의 적용으로 통기성이 좋으며 파일론 미드솔을 적용하여 가벼우면서도 자연스러운 움직임을 제공하는, 색상 조화가 돋보이는 하이킹슈즈

- 색 상 : 청색 ■소 재 : 갑피-합성피혁+메쉬, 아웃솔-파일론+고무창
- 사이즈 : 250 | 255 | 260 | 265 | 270 | 275 | 280



● 피사W ● 전문화 / 211500045

어떠한 착장에도 멋스럽게 어울리는 심플하면서도 세련된 컬러 적용과 접지력을 향상시킨 아웃솔 디자인으로 트레킹에 적합한 전문화

- 색 상 : 핑크 ■소 재 : 갑피-합성피혁+메쉬, 아웃솔-파일론+고무창
- 사이즈 : 230 | 235 | 240 | 245 | 250



● 멘티스 ● 전문화 / 211600103

조깅화 같은 심플한 디자인에 가볍고 마찰력이 우수한 아웃솔을 적용한 다이얼 전문화

- 색 상 : 곤적색 ■소 재 : 갑피-합성피혁+메쉬, 아웃솔-파일론+고무창
- 사이즈 : 250 | 255 | 260 | 265 | 270 | 275 | 280



● 트랙션 ● 전문화 / 211300044

와이어 시스템 적용으로 신발의 착탈이 쉽고, 와이어 조임의 감각을 컨트롤 하여 미팅의 안정성을 극대화 시킨 등산화

- 색 상 : 곤색 ■소 재 : 갑피-고급합성피혁+메쉬, 아웃솔-파일론+고무창
- 사이즈 : 250 | 255 | 260 | 265 | 270 | 275 | 280



**밀포드** 전문화 / 211100280

고급스러운 천연 스프리트 가죽을 사용하여 착화감과 통기성이 우수하고 파일론 중창을 사용하여 경량성과 쿠셔닝이 뛰어난 트레킹화

- 색 상 : 회/노랑색 ■소 재 : 갑피-천연가족+합성피혁, 아웃솔-파일론+고무창
- 사이즈 : 250 | 255 | 260 | 265 | 270 | 275 | 280



**시로코** 전문화 / 211500042

발목 부분을 적당한 높이의 패딩으로 감싸주는 디자인으로 안정감이 있으며, 경량성을 높여 장기간의 보행에도 우수한 착화감을 선사하는 Low-cut 등산화

- 색 상 : 밤색 ■소 재 : 갑피-합성피혁+메쉬, 아웃솔-파일론+TPR창
- 사이즈 : 250 | 255 | 260 | 265 | 270 | 275 | 280



**시로코베** 전문화 / 211500043

발목 위 설계로 발뒤꿈침을 방지하여 가볍고 내구성이 탁월한 보강패치의 적용으로 스포티하면서도 고급스러운 외관을 구현한 Mid-cut 등산화

- 색 상 : 밤색 ■소 재 : 갑피-합성피혁+메쉬, 아웃솔-파일론+TPR창
- 사이즈 : 250 | 255 | 260 | 265 | 270 | 275 | 280



**안데스** 전문화 / 211300047

고급합성피혁을 사용한 당일 산행에 적합한 등산화, 파일론 미드솔을 적용하여 가벼우며, 비비드 Color를 포인트로 적용한 제품

- 색 상 : 곤/오렌지 ■소 재 : 갑피-고급합성피혁+메쉬, 아웃솔-파일론+고무창
- 사이즈 : 250 | 255 | 260 | 265 | 270 | 275 | 280



**마테호른** 전문화 / 211400005

고급합성피혁을 사용한 갑피와 신발 앞쪽에 고무창 덧댄 그리고 발목위 높이의 설계로 발뒤꿈침을 방지하여 안전성을 최우선으로한 전문등산화

- 색 상 : 회녹색
- 소 재 : 갑피-고급합성피혁+메쉬+고무, 아웃솔-파일론+고무창
- 사이즈 : 250 | 255 | 260 | 265 | 270 | 275 | 280



**키표프** 전문화 / 211300035

트렌드를 반영한 화려한 Color를 포인트로 적용한 내구성이 뛰어난 고급 축구화

- 색 상 : 청색 ■소 재 : 갑피-합성피혁, 아웃솔-TPU창
- 사이즈 : 220 | 225 | 230 | 235 | 240 | 245 | 250 | 255 | 260 | 265 | 270 | 275



안전화M

전문화 / 211100318

고무창을 사용하여 미끄러움을 최소화, 법랑코팅 처리로 안전성과 착화감이 우수한 메쉬소재의 안전화

- 색 상 : 밤색 ■소 재 : 갑피-메쉬+천연가죽, 아웃솔-PU+고무창
- 사이즈 : 250 | 255 | 260 | 265 | 270 | 275 | 280



안전화V

전문화 / 211100316

고무창을 사용하여 미끄러움을 최소화, 법랑코팅 처리로 안전성과 착화감이 우수한 벨크로STYLE의 안전화

- 색 상 : 밤색 ■소 재 : 갑피-메쉬+천연가죽, 아웃솔-PU+고무창
- 사이즈 : 250 | 255 | 260 | 265 | 270 | 275 | 280



안전화LOW

전문화 / 210764310

고무창을 사용하여 미끄러움을 최소화했으며 법랑코팅 처리로 안전성과 착화감이 우수한 안전화

- 색 상 : 곤색 ■소 재 : 갑피-천연가죽, 아웃솔-PU+고무창
- 사이즈 : 250 | 255 | 260 | 265 | 270 | 275 | 280



안전화

전문화 / 210746710

고무창을 사용하여 미끄러움을 최소화했으며 법랑코팅 처리로 안전성과 착화감이 우수한 안전화

- 색 상 : 밤색 ■소 재 : 갑피-천연가죽, 아웃솔-PU+고무창
- 사이즈 : 250 | 255 | 260 | 265 | 270 | 275 | 280



안전화B

전문화 / 210999925

고무창을 사용하여 미끄러움을 최소화 했으며 법랑코팅 처리로 안전성과 착화감이 우수한 안전화

- 색 상 : 흑색 ■소 재 : 갑피-천연가죽+메쉬, 아웃솔-PU창+고무창
- 사이즈 : 250 | 255 | 260 | 265 | 270 | 275 | 280



● **욕실화1** ●

EVA / 211500080

EVA소재를 사용하여 가볍고 착화감이 뛰어나며 바닥면 고무소재가 미끄럼 방지기능을 하는 기능성 욕실화

- 색 상 : 청색 · 적색 · 녹색 · 보라색
- 소 재 : 갑피-EVA, 아웃솔-EVA+고무창
- 사이즈 : FREE



● **욕실화2** ●

EVA / 211500081

EVA소재를 사용하여 가볍고 착화감이 뛰어나며 Mule Style의 디자인으로 착화 후 뒤통짐이 우수한 미끄럼 방지 기능의 욕실화

- 색 상 : 청색 · 적색 · 녹색 · 보라색
- 소 재 : 갑피-EVA, 아웃솔-EVA+고무창
- 사이즈 : FREE

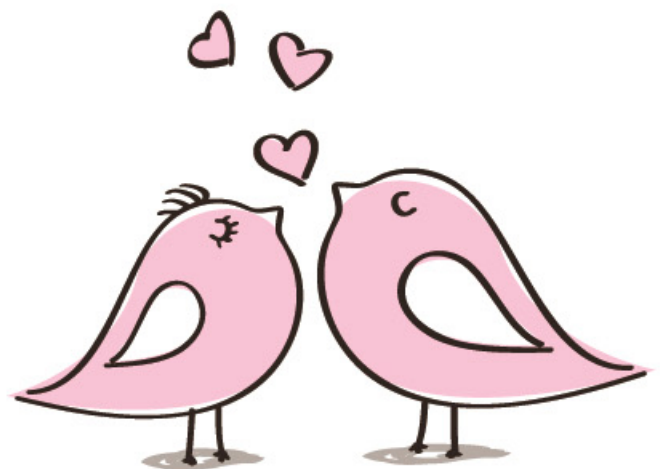


● **EVA실내화** ●

EVA / 211200104

EVA소재를 사용하여 쿠션감이 뛰어나며 실내외에서 모두 착화가 가능한 다용도 편리화

- 색 상 : 백색
- 소 재 : 갑피-EVA, 아웃솔-EVA
- 사이즈 : 180 | 190 | 200 | 210 | 220 | 230 | 240 | 250 | 260 | 270 | 280





NEW



● 다이모16 ● 아동화 / 211600009

쉽게 신고 벗을 수 있는 슬림은 디자인으로 말랑말랑하고 유연성이 뛰어난 TPR갑피소재를 사용하여 가벼우면서도 착화감이 편안한 아동화

- 색 상 : 회청색 ■소 재 : 갑피-합성피혁+스판+TPR, 아웃솔-파일론+TPR창
- 사이즈 : 140 | 150 | 160 | 170 | 180 | 190 | 200 | 210



NEW



● 다이모16 ● 아동화 / 211600004

쉽게 신고 벗을 수 있는 슬림은 디자인으로 말랑말랑하고 유연성이 뛰어난 TPR갑피소재를 사용하여 가벼우면서도 착화감이 편안한 아동화

- 색 상 : 핑크색 ■소 재 : 갑피-합성피혁+스판+TPR, 아웃솔-파일론+TPR창
- 사이즈 : 140 | 150 | 160 | 170 | 180 | 190 | 200 | 210



NEW



● 라임키즈 ● 아동화 / 211600048 • 211600049 • 211600047

로고 포인트를 준 심플한 디자인에 경량성과 쿠셔닝이 우수한 파일론 중창을 사용하여 가볍고 편안한 아동조강화

- 색 상 : 녹오렌지 • 회핑크 • 곤민트 ■소 재 : 갑피-합성피혁+메쉬, 아웃솔-파일론+TPR창
- 사이즈 : 200 | 205 | 210 | 215 | 220 | 225 | 230 | 235 | 240



NEW



● 멘티스키즈 ● 아동화 / 211600097

다이얼 시스템을 적용하여 신발의 착탈이 용이하고 와이어 조임의 강약을 조절하여 피팅감을 높인 아웃도어 타입의 아동화

- 색 상 : 청색 ■소 재 : 갑피-합성피혁+메쉬, 아웃솔-파일론+TPR창
- 사이즈 : 200 | 210 | 220 | 230 | 240



NEW



● 멘티스키즈 ● 아동화 / 211600098

다이얼 시스템을 적용하여 신발의 착탈이 용이하고 와이어 조임의 강약을 조절하여 피팅감을 높인 아웃도어 타입의 아동화

- 색 상 : 핑크색 ■소 재 : 갑피-합성피혁+메쉬, 아웃솔-파일론+TPR창
- 사이즈 : 200 | 210 | 220 | 230 | 240



NEW

티엠포 아동화 / 211600011

발등에 스티칭을 주어 유연성이 뛰어나며 좌우 비대칭 디자인으로 다이내믹한 효과를 준 축구화 타입의 아동화로 스티드 모양을 낸 아웃솔을 사용하여 접지력이 우수함.

- 색 상 : 흑청색 ■소 재 : 갑피-합성피혁, 아웃솔-TPR창
- 사이즈 : 190 | 200 | 210 | 220 | 230 | 240



NEW

마지스타 아동화 / 211600012

발이 구부러지는 면을 따라 스티칭을 주어 유연성을 강화하고 2중노즐의 예나멜을 사용하여 입체감 있는 느낌을 준 축구화 타입의 아동화로 스티드 모양을 낸 아웃솔을 사용하여 접지력이 우수함.

- 색 상 : 백골색 ■소 재 : 갑피-합성피혁+메쉬, 아웃솔-TPR창
- 사이즈 : 190 | 200 | 210 | 220 | 230 | 240



NEW

프린지 아동화 / 211600013

스포티와 캐주얼이 결합된 디자인으로 파일론 중창을 사용하여 경량감과 쿠션감이 우수하며 조깅 시나 평상시에도 착화가능한 활용도 높은 아동조깅화

- 색 상 : 흑백색 ■소 재 : 갑피-합성피혁+메쉬, 아웃솔-파일론+TPR창
- 사이즈 : 200 | 210 | 220 | 230 | 240



NEW

프린지 아동화 / 211600014

스포티와 캐주얼이 결합된 디자인으로 파일론 중창을 사용하여 경량감과 쿠션감이 우수하며 조깅 시나 평상시에도 착화가능한 활용도 높은 아동조깅화

- 색 상 : 핑크색 ■소 재 : 갑피-합성피혁+메쉬, 아웃솔-파일론+TPR창
- 사이즈 : 200 | 210 | 220 | 230 | 240



NEW

아크텍 아동화 / 211600015

EVA중창을 사용하여 경량성과 착화감이 우수하며, 다체로운 컬러조합으로 가벼운 느낌을 준 아동조깅화

- 색 상 : 백청색 ■소 재 : 갑피-합성피혁+메쉬, 아웃솔-EVA+TPR창
- 사이즈 : 180 | 190 | 200 | 210 | 220 | 230



NEW

아크텍 아동화 / 211600016

EVA중창을 사용하여 경량성과 착화감이 우수하며, 다체로운 컬러조합으로 가벼운 느낌을 준 아동조깅화

- 색 상 : 백핑크 ■소 재 : 갑피-합성피혁+메쉬, 아웃솔-EVA+TPR창
- 사이즈 : 180 | 190 | 200 | 210 | 220 | 230



NEW



로하스 아동화 / 211600036

체크 캔버스 원단과 파일론 중창을 사용하여 경량성이 우수하며, 지퍼를 적용하여 착탈이 용이한 아동화로 일상생활에 편안하게 착용가능한 타입

- 색 상 : 흑색 ■소 재 : 갑피-합성피혁+캔바스면, 아웃솔-파일론+TPR창
- 사이즈 : 200 | 210 | 220 | 230 | 240



NEW



트레인포스LOW 아동화 / 211600005

챔프TV에서 방영중인 "피워레인지어 트레인포스"를 캐릭터로 적용한 캐릭터화로 라이트기능이 접목되어 있음.

- 색 상 : 은청색 ■소 재 : 갑피-합성피혁, 아웃솔-파일론+TPR창
- 사이즈 : 150 | 155 | 160 | 165 | 170 | 175 | 180 | 185 | 190 | 195 | 200



NEW

바세린 아동화 / 211600095

앞코와 굽에 글리터(돌피)원단을 사용하여 반짝반짝한 느낌을 살려주고 망사리본에 커다란 큐빅 장식을 더해 공주 느낌을 주는 여아동 구두

- 색 상 : 아이보리 ■소 재 : 갑피-합성피혁, 아웃솔-고무창
- 사이즈 : 160 | 170 | 180 | 190 | 200 | 210



NEW

바세린 아동화 / 211600096

앞코와 굽에 글리터(돌피)원단을 사용하여 반짝반짝한 느낌을 살려주고 망사리본에 커다란 큐빅 장식을 더해 공주 느낌을 주는 여아동 구두

- 색 상 : 핑크색 ■소 재 : 갑피-합성피혁, 아웃솔-고무창
- 사이즈 : 160 | 170 | 180 | 190 | 200 | 210





● 아동장화 ● 장화 / 211300149 • 211300150

특수원료를 혼합하여 물기 있는 곳에서도 미끄러지지 않는 측면 TPR장식을 포인트로 적용한 아동용 장화

- 색 상 : 청색 • 핑크색 ■소 재 : 갑피-PVC, 아웃솔-PVC
- 사이즈 : 160 | 170 | 180 | 190 | 200 | 210 | 220



● 레인부츠2 ● 장화 / 211200188 • 211200189

미끄럼방지 특수원료를 혼합하여 물기 있는 곳에서도 잘 미끄러지지 않으며, 귀여운 도트무늬를 적용하여 아동 착화에 적합한 아동장화

- 색 상 : 청색 • 핑크색 ■소 재 : 갑피-PVC, 아웃솔-PVC
- 사이즈 : 160 | 170 | 180 | 190 | 200 | 210 | 220



● 패션슬리퍼 ● 장화 / 211200085

미끄럼방지 특수원료를 혼합하여 물기 있는 곳에서도 잘 미끄러지지 않으며 질기고 편한 슬리퍼

- 색 상 : 곤색 ■소 재 : 갑피-PVC, 아웃솔-PVC
- 사이즈 : 230 | 235 | 240 | 245 | 250 | 255



● 투명단화 ● 장화 / 211200084

미끄럼방지 특수원료를 혼합하여 물기 있는 곳에서도 잘 미끄러지지 않으며 질기고 편한 정원화

- 색 상 : 흑색 ■소 재 : 갑피-PVC, 아웃솔-PVC
- 사이즈 : 230 | 235 | 240 | 245 | 250 | 255



● 패션반장 ● 장화 / 211200082

미끄럼방지 특수원료를 혼합하여 물기 있는 곳에서도 잘 미끄러지지 않으며 질기고 편한 단색장화

- 색 상 : 베이지 ■소 재 : 갑피-PVC, 아웃솔-PVC
- 사이즈 : 230 | 235 | 240 | 245 | 250 | 255



● 패션여화 ● 장화 / 211400045 • 211400046

앵글 기장으로 착화가 용이하고 미끄럼방지창으로 착용감 편한 체크 무늬 패션 여화

- 색 상 : 적색 • 베이지 ■소 재 : 갑피-PVC, 아웃솔-PVC
- 사이즈 : 230 | 235 | 240 | 245 | 250



패션장화

장화 / 211400043 • 211400044 • 211200074

미끄럼방지 특수원료를 혼합하여 물기 있는 곳에서도 잘 미끄러지지 않으며 질기고 편한 패션장화

- 색 상 : 적색 • 곤회색 • 핑크색
- 소 재 : 갑피-PVC, 아웃솔-PVC
- 사이즈 : 230 | 235 | 240 | 245 | 250 | 255



패션남장

장화 / 211200232

미끄럼방지 바닥구조 및 면소재 내피를 사용한 남성용 장화

- 색 상 : 곤색
- 소 재 : 갑피-PVC, 아웃솔-PVC
- 사이즈 : 250 | 255 | 260 | 265 | 270 | 275 | 280



남우화

장화 / 211400155

미끄럼 방지용 특수원료를 배합하여 접지력을 강화한 16.5cm 높이로 발목 위 5cm 정도를 덮어주는 관리자용으로 적합한 남성용 장화

- 색 상 : 흑색
- 소 재 : 갑피-PVC, 아웃솔-PVC
- 사이즈 : 250 | 255 | 260 | 265 | 270 | 275 | 280



2016

Spring Shoes  
Collection





● 카밀라 ● 슬리퍼 / 211400059 • 211400060

지압 중정을 사용하여 착화감이 우수하며 큐빅 장식으로 여성스러움을 더한 디자인의 슬리퍼

■색 상 : 흑색 • 적색 ■소 재 : 갑피-합성피혁, 아웃솔-PU창 ■굽높이 : 4cm  
■사이즈 : 225 | 230 | 235 | 240 | 245 | 250



● 아모스 ● 슬리퍼 / 211300129

우레탄 2중창 구조를 적용하여 착화감이 매우 뛰어난 심플한 갑피의 기본형 슬리퍼 (4cm굽높이)

■색 상 : 흑색 ■소 재 : 갑피-합성피혁, 아웃솔-PU창 ■사이즈 : 225 | 230 | 235 | 240 | 245 | 250



● 아모스비 ● 슬리퍼 / 211300130

우레탄 2중창 구조를 적용하여 착화감이 매우 뛰어난 심플한 갑피의 기본형 슬리퍼 (6cm굽높이)

■색 상 : 흑색 ■소 재 : 갑피-합성피혁, 아웃솔-PU창 ■사이즈 : 225 | 230 | 235 | 240 | 245 | 250



● 카운티 ● 캐주얼 / 211200062

넉넉한 발 볼과 편안한 아웃솔의 적용으로 쿠셔닝이 우수한 여성용 기차표 컴포트 슈즈

■색 상 : 흑색 ■소 재 : 갑피-합성피혁, 아웃솔-PU창 ■사이즈 : 225 | 230 | 235 | 240 | 245 | 250



● 시니어 ● 캐주얼 / 211200061

소프트한 소재를 사용하고, 인솔의 쿠셔닝이 우수한 여성용 기차표 컴포트 슈즈

■색 상 : 흑색 ■소 재 : 갑피-합성피혁, 아웃솔-PU창 ■사이즈 : 225 | 230 | 235 | 240 | 245 | 250



● 팰리스 ● 캐주얼 / 211200060

소프트한 소재를 사용하고, 인솔의 쿠셔닝이 우수한 여성용 기차표 컴포트 슈즈

■색 상 : 흑색 ■소 재 : 갑피-합성피혁, 아웃솔-PU창 ■사이즈 : 225 | 230 | 235 | 240 | 245 | 250



베네타

캐주얼 / 210996310 • 210996410 • 211000145

착화감과 쿠션감이 우수하여 발이 편안하며, 고급스러운 자수와 장식이 돋보이는 여성용 킴포트 슈즈

- 색 상 : 흑색 • 암적색 • 베이지색 ■ 소 재 : 갑피-합성피혁, 아웃솔-PU창
- 사이즈 : 225 | 230 | 235 | 240 | 245 | 250





2 0 1 6

S p r i n g   S h o e s  
C o l l e c t i o n



*Shoennell*





플라인 ● 캐주얼 / 211200065 • 211200066

베이직한 디자인과 우수한 소재 적용으로 다양한 코디가 가능하고, 우수한 쿠셔닝의 인soles 삽입한 캐주얼화  
 ■색 상 : 흑색 • 적색 ■소 재 : 갑피-합성피혁, 아웃솔-PU창 ■굽높이 : 3cm  
 ■사이즈 : 225 | 230 | 235 | 240 | 245 | 250



퀵실버 ● 캐주얼 / 211500248 • 211500249

심플한 디자인에 메탈과 큐빅으로 구성된 비즈 장식으로 포인트를 준 굽 3cm의 여성 캐주얼화  
 ■색 상 : 흑색 • 밤색 ■소 재 : 갑피-합성피혁, 아웃솔-PU창 ■굽높이 : 3cm  
 ■사이즈 : 225 | 230 | 235 | 240 | 245 | 250



아이시스 ● 캐주얼 / 211200063

쿠셔닝이 우수한 인soles과 PU창의 적용으로 착화감이 뛰어난 캐주얼화  
 ■색 상 : 흑색 ■소 재 : 갑피-합성피혁, 아웃솔-PU창 ■굽높이 : 5cm  
 ■사이즈 : 225 | 230 | 235 | 240 | 245 | 250



카누 ● 캐주얼 / 211200064

부드러운 소재와 PU창의 사용으로, 높은 굽의 적용에도 착화감이 뛰어난 캐주얼화  
 ■색 상 : 흑색 ■소 재 : 갑피-합성피혁, 아웃솔-PU창 ■굽높이 : 7.5cm  
 ■사이즈 : 225 | 230 | 235 | 240 | 245 | 250



플로에 ● 캐주얼 / 211000156

부드럽고 발이 편한 PU 텀크창을 사용하여 착화감이 뛰어나고, 일상생활에서 편안하게 신을 수 있는 여성용 단화 스타일의 캐주얼화  
 ■색 상 : 흑색 ■소 재 : 갑피-합성피혁, 아웃솔-PU창 ■굽높이 : 6cm  
 ■사이즈 : 225 | 230 | 235 | 240 | 245 | 250



타미 ● 캐주얼 / 211500082

심플한 디자인으로 데일리용으로 좋은, 부드러운 쿠션 내미로 착화감이 우수한 5cm 뒤편 미들 힐의 패션 캐주얼화  
 ■색 상 : 흑색 ■소 재 : 갑피-합성피혁, 아웃솔-PU창 ■굽높이 : 5cm  
 ■사이즈 : 225 | 230 | 235 | 240 | 245 | 250



● 코페 ● 스니커즈 / 211500197 • 211500198

기본 스니커즈 디자인에 퀼팅 자수를 놓은 원단을 사용하여 고급스러움을 더하였으며 굽 2.5cm PU창 아웃솔을 적용하여 가볍게 신을 수 있는 캐주얼 스니커즈

- 색 상 : 흑색 • 밤색 ■소 재 : 갑피-합성피혁, 아웃솔-고무창
- 사이즈 : 230 | 235 | 240 | 245 | 250



● 리암 ● 스니커즈 / 211500199 • 211500200

기본 스니커즈 디자인에 벨피 원단을 사용하여 캐주얼한 느낌을 더하였으며 굽 2.5cm PU창 아웃솔을 적용하여 가볍게 신을 수 있는 캐주얼 스니커즈

- 색 상 : 흑색 • 회색 ■소 재 : 갑피-합성피혁, 아웃솔-고무창
- 사이즈 : 230 | 235 | 240 | 245 | 250



NEW

● 데님 ● 스니커즈 / 211600105

들배출 기능을 가진 아웃솔에 TOMS st 의 갑피 디자인에 데님 원단을 적용하여 멋스러움을 더한 패션 슈즈

- 색 상 : 청색 ■소 재 : 갑피-데님, 아웃솔-PU창
- 사이즈 : 225 | 230 | 235 | 240 | 245 | 250



NEW

● 플랫폼 ● 슬리퍼 / 211600060 • 211600061 • 211600062

파스텔 톤으로 매치된 투 밴드 디자인으로 발등을 잡아주어 착화시 편안한 PVC슬리퍼

- 색 상 : 곤녹색 • 백색 • 밤색 ■소 재 : 갑피-PVC, 아웃솔-PVC
- 사이즈 : 230 | 235 | 240 | 245 | 250



라이프스타일



[211400199] 파샤  
백밤색 / 225~275mm(5mm)



[211400198] 파샤W  
녹적색 / 225~250mm(5mm)



[211500014] 페로  
회민트 / 230~250mm(5mm)

스니커즈



[211500206] 비드  
회색 / 250~280mm(5mm)



[211500207] 비드  
곤색 / 250~280mm(5mm)



[211400173] 슬릭  
흑색 / 230~250mm(5mm)



[211400172] 슬릭  
회색 / 230~250mm(5mm)



[211500087] 타이곤  
회오렌지 / 250~280mm(5mm)



[211400174] 트랙스W  
회핑크 / 230~250mm(5mm)



[211400175] 트랙스W  
보라색 / 230~250mm(5mm)

슬리퍼



[211500138] 바티칸A  
청색 / 240~280mm(10mm)



[211500139] 바티칸A  
흑색 / 240~280mm(10mm)



[211500066] 제롬  
회색 / 240~280mm(10mm)



[211500067] 제롬  
청색 / 240~280mm(10mm)



[211500068] 휴고  
흑색 / 250~280mm(5mm)



[211500069] 휴고  
곤색 / 250~280mm(5mm)

# 할인판매

## 아동화



[211500217] 로리나  
은색 / 170~210mm(10mm)



[211500136] 바티칸  
청색 / 180~230mm(10mm)



[211500137] 바티칸  
흑색 / 180~230mm(10mm)



[211500090] 브랜드  
흑청색 / 190~240mm(5mm)



[211500091] 브랜드  
흑적색 / 190~240mm(5mm)



[211500229] 스쿼어  
골드 / 170~210mm(10mm)



[211500216] 아리엘  
골드 / 170~210mm(10mm)



[211500185] 올바스  
흑핑크 / 200~240mm(10mm)

## 장화



[211300153] 패션레인부츠  
곤색 / 230~255mm(5mm)



[211300154] 패션레인부츠  
적색 / 230~255mm(5mm)



[211300155] 패션레인부츠  
아이보리 / 230~255mm(5mm)



[211400106] 패션레인부츠MID  
흑색 / 220~255mm(5mm)



[211400107] 패션레인부츠MID  
적색 / 220~255mm(5mm)

## 캔버스



[211400054] 제레미  
밤색 / 250~280mm(5mm)



[211400052] 제레미  
흑색 / 250~280mm(5mm)



[211400053] 제레미  
와인색 / 250~280mm(5mm)



[211500046] 캐럿  
곤색 / 225~250mm(5mm)



[211500047] 캐럿  
카키색 / 225~250mm(5mm)



[211500048] 캐럿  
핑크색 / 225~250mm(5mm)

슬리퍼



[211500099] 가든  
흑색 / 225~250mm(5mm)



[211500100] 가든  
적색 / 225~250mm(5mm)



[211500095] 데이즈  
흑색 / 225~250mm(5mm)



[211500096] 데이즈H  
흑색 / 225~250mm(5mm)



[211500098] 리보스  
청색 / 225~250mm(5mm)

캐주얼



[211300209] 도리스  
밤색 / 225~250mm(5mm)



[211300204] 리즐  
흑색 / 225~250mm(5mm)



[211400217] 솔트  
밤색 / 225~250mm(5mm)



[211500244] 스티치  
흑색 / 225~250mm(5mm)



[211400223] 카이  
베이지 / 225~250mm(5mm)



[211300202] 토냐  
흑색 / 225~250mm(5mm)



[211300203] 토냐  
밤색 / 225~250mm(5mm)



[211500245] 핫피스  
흑색 / 225~250mm(5mm)



[211500247] 핫피스  
골드 / 225~250mm(5mm)



## 헤리티지



내셔널09 / 210982410



내셔널투09 / 210982610



내셔널투09 / 210982710



제코 / 211400016



제코 / 211400017



제코V / 211400018



제코V / 211400019



플러S / 211100001



코사인 / 210062210



코사인 / 210062310

## 초경량화

## 스니커즈



쉬프트 / 211600110



트릭 / 211600112



슈프림 / 211600113



슈프림 / 211600114



리임 / 211600054



리임 / 211600055



리임 / 211600056



리임 / 211600057



리임W / 211600050



리임W / 211600051



리임W / 211600052



리임W / 211600053



프리모 / 211400170



프리모 / 211400171



클로저 / 211600020



클로저 / 211600021



클로저 / 211600022



클로저W / 211600040



클로저W / 211600041



리바로16 / 211600017



리바로16 / 211600018



리바로16 / 211600019



리바로 / 211500202



리바로 / 211500203



리바로 / 211500204



리바로 / 211500205



리바로W / 211500195



언더레이 / 211600023



언더레이 / 211600024



언더레이W / 211600042



필드2 / 211300069



필드2 / 211300068



필드L2 / 211300071



필드L2 / 211300070



호크스 / 210542910



호크스 / 210543010

라이프스타일



그란데 / 211600025

그란데 / 211600026

그란데W / 211600027

도미닉 / 211600027

드론 / 211500212

맥야드 / 211600044

라이트 / 211400176

피에 / 211400177

레오 / 211400096

레오 / 211400097

레오 / 211400098

케빈S / 211100005

케빈S / 211100006

칼리 / 211400203

블랙번09 / 210879710

스티커 / 211400201

스티커 / 211400202

바이든 / 211600047

아머 / 211400189

베이직08 / 210878310

베이직08 / 210878410

뉴탑건 / 210879510

뉴탑건 / 210879610

코스타2 / 211300063

코스타2 / 211300064

캔버스



쇼미 / 211500236

쇼미 / 211500237

캔버스 / 210994510

캔버스 / 210994410

캔버스-HI / 210994710

캔버스-HI / 210994610

에워드 / 211000119

에워드 / 211000295

에워드 / 211000296

에워드루우 / 211000315

로완 / 211200005

캐주얼



M1402 / 211300282

M1403 / 211300283

슬리퍼



크라이 / 211600030

크라이 / 211600031

마이로 / 211600032

마이로 / 211600033

루카 / 211300110

프라임 / 211400279

프라임 / 211400280

에쿠스 / 211400277

에쿠스 / 2111400278

카네기 / 210756010

카네기 / 210756110

마이리지 / 211500094

플렉스 / 211200132

플렉스 / 211200133

코스피 / 211500073

코스피 / 211500074

코스피 / 211500075

타이핑 / 211500130

타이핑 / 211500131

타이핑 / 211500132

개주업샌들



스탠드 / 211100172



스탠드 / 211100173

전문화



클라우드 / 211600101



고스트W / 211600102



코딩 / 211600046



코딩W / 211600045



저널 / 211400186



저널 / 211400187



저널W / 211400188



피사 / 211600044



피사W / 211600045



멘티스 / 211600103



트랙션 / 211300044



밀포드 / 211100280



시로코 / 211600042



시로코비 / 211600043



안데스 / 211300047



마테호른 / 211400005



릭오프 / 211300035



안전화M / 211100318



안전화V / 211100316



안전화LOW / 210764310



안전화 / 210745710



안전화B / 210999925

EVA



욕실화1 / 211500080



욕실화1 / 211500080



욕실화1 / 211500080



욕실화1 / 211500080



욕실화2 / 211500081



욕실화2 / 211500081



욕실화2 / 211500081



욕실화2 / 211500081



EVA 실내화 / 211200104

아동화



다이모16 / 211600009



다이모16 / 211600004



라임키즈 / 211600048



라임키즈 / 211600049



라임키즈 / 211600107



멘티스키즈 / 211600097



멘티스키즈 / 211600098



티엠포 / 211600011



마지스타 / 211600012



프린지 / 211600013



프린지 / 211600014



아크텍 / 211600015



아크텍 / 211600016



로하스 / 211600036



트레인포스LOW / 211600006



바세린 / 211600095



바세린 / 21160096

장화



아동장화 / 211300149



아동장화 / 211300150



레인부츠2 / 211200188



레인부츠2 / 211200189



패션슬리퍼 / 211200085



투명단화 / 211200084



패션반장 / 211200082



패션여화 / 211400045



패션여화 / 211400046



패션장화 / 211400043



패션장화 / 211400044



패션장화 / 211200074



패션남장 / 211200232



남우화 / 211400155



슬리퍼



카밀라 / 211400059



카밀라 / 211400060



아모스 / 211300129



아모스하이 / 211300130

캐주얼



카운티 / 211200062



시니어 / 211200061



멜리스 / 211200060



베네타 / 210996310



베네타 / 210996410



베네타 / 211000145



캐주얼



플라민 / 211200065



플라민 / 211200066



퀵실버 / 211500248



퀵실버 / 211500249



아이시스 / 211200063



카누 / 211200064



글로에 / 211000156



타미 / 211500082

스니커즈



코페 / 211500197



코페 / 211500198



리암 / 211500199



리암 / 211500200



데님 / 211600105

슬리퍼



플랫 폼 / 211600060



플랫 폼 / 211600061



플랫 폼 / 211600062



[주문, 배송, 매장오픈 및 관련문의] 대표전화 1544-6019  
www.eworldcup.co.kr

**지 점**

- 본 사 : 서울특별시 서초구 강남대로34길 76 대양빌딩2층 TEL : 02) 3483-6000
- 동부지점 : 서울특별시 서초구 강남대로34길 76 대양빌딩2층 TEL : 02) 3483-6010
- 남부지점 : 서울특별시 서초구 강남대로34길 76 대양빌딩2층 TEL : 02) 3483-6041
- 부산지점 : 부산광역시 사상구 대동로 177 2층 TEL : 051) 317-8610

**대 리 점**

- ▶ 대 전 042)534-4363 대전광역시 동구 대전로 572
- ▶ 광 주 070-7724-2592 광주광역시 북구 동문대로 243
- ▶ 김 천 054)435-2327 경상북도 김천시 용머리4길 25
- ▶ 제 주 064)722-2646 제주특별자치도 제주시 정든로5길 24
- ▶ 진 주 055)747-2920 경상남도 진주시 진양호로 556번길 5-5
- ▶ 통 영 055)645-7501 경상남도 통영시 통영해안로 398 삼성타워 1층 후문
- ▶ 전 주 063)251-7375 전라북도 전주시 완산구 평화2길 17-3
- ▶ 익 산 063)852-9220 전라북도 익산시 서동로19길 12
- ▶ 안 동 054)821-9834 경상북도 안동시 전거리3길 28
- ▶ 천 안 010-4585-1971 경기도 수원시 장안구 장안로395 STX칸 106동 1204호
- ▶ 강릉·충부 010-2331-8079 경기도 고양시 일산서구 대화동 2157-3번지 3층
- ▶ 동문시장 02)742-3242 서울특별시 종로구 종로44길 14 동문상가 170
- ▶ 대구·포항 053)814-7577 경상북도 경산시 성암로9길4 1층
- ▶ 여수·순천 010-6614-6457 전라남도 여주시 이순신 광장로 9