

WORLD CUP

2017 Spring Shoes Collection



Shoenell





● **내셔널09** ● 헤리티지 / 210982410

클래식한 디자인에 내마모성이 뛰어난 RUBBER-OUTSOLE의 저가 스포츠화 (LACE-STYLE)

- 색 상 : 백색 ■소 재 : 갑피-합성피혁, 아웃솔-고무창
- 사이즈 : 250 | 255 | 260 | 265 | 270 | 275 | 280



● **내셔널투09** ● 헤리티지 / 210982610 • 210982710

클래식한 디자인에 내마모성이 뛰어난 RUBBER-OUTSOLE의 저가 스포츠화 (VELCRO-STYLE)

- 색 상 : 백색 • 곤색 ■소 재 : 갑피-합성피혁, 아웃솔-고무창
- 사이즈 : 250 | 255 | 260 | 265 | 270 | 275 | 280



● **제코** ● 헤리티지 / 211400016 • 211400017

Heritage 라인의 클래식한 디자인이 접목된 사계절 성인 남성화. 아리안스로 공법으로 마무리하여 내구성이 뛰어난 신발

- 색 상 : 백색 • 곤색 ■소 재 : 갑피-합성피혁, 아웃솔-TPR
- 사이즈 : 250 | 255 | 260 | 265 | 270 | 275 | 280



● **제코V** ● 헤리티지 / 211400018 • 211400019

Heritage 라인의 클래식한 디자인이 접목된 벨크로 스타일의 사계절 성인 남성화. 아리안스로 공법으로 마무리하여 내구성이 뛰어난 신발

- 색 상 : 백색 • 곤색 ■소 재 : 갑피-합성피혁, 아웃솔-TPR
- 사이즈 : 250 | 255 | 260 | 265 | 270 | 275 | 280



● **롤러S** ● 헤리티지 / 211100001

클래식한 디자인에 가벼운 EVA 미드솔과 아리안스의 견고함이 조화된 사계절용 성인 편리화

- 색 상 : 베이지 ■소 재 : 갑피-합성피혁, 아웃솔-EVA+TPR창
- 사이즈 : 250 | 255 | 260 | 265 | 270 | 275 | 280



● **코사인** ● 헤리티지 / 210062210 • 210062310

심플한 갑피 패턴과 편안한 착화감을 강조한 성인 워킹화

- 색 상 : 백색 • 곤색 ■소 재 : 갑피-합성피혁, 아웃솔-PU창
- 사이즈 : 250 | 255 | 260 | 265 | 270 | 275 | 280



NEW



스플릿

스니커즈 / 211700007 • 211700008 • 211700009

우아하고 모던한 디자인으로 일상 생활에 멋스러움을 더하며, 통기성이 좋은 메쉬소재 갑피로 가볍고 편안하게 착화 가능한 패션 스니커즈

- 색 상 : 흑색 • 곤색 • 회색
- 소 재 : 갑피-합성피혁+메쉬, 아웃솔-파일론+TPR창
- 사이즈 : 250 | 255 | 260 | 265 | 270 | 275 | 280



NEW



스플릿W

스니커즈 / 211700010 • 211700011 • 211700012

우아하고 모던한 디자인으로 일상 생활에 멋스러움을 더하며, 통기성이 좋은 메쉬소재 갑피로 가볍고 편안하게 착화 가능한 패션 스니커즈

- 색 상 : 흑색 • 회핑크색 • 민트색
- 소 재 : 갑피-합성피혁+메쉬, 아웃솔-파일론+TPR창
- 사이즈 : 230 | 235 | 240 | 245 | 250



NEW



하드캐리 스니커즈 / 211700041

솔리드 컬러와 액티브한 느낌의 런닝화. 메쉬소재를 적용해 경량성과 통기성이 우수하며, 일상 생활에서도 다양한 스타일의 연출이 가능한 아이템

- 색 상 : 곤회색 ■ 소 재 : 갑피-합성피혁+메쉬, 아웃솔-파일론+TPR창
- 사이즈 : 250 | 255 | 260 | 265 | 270 | 275 | 280



NEW



하드캐리 스니커즈 / 211700042

솔리드 컬러와 액티브한 느낌의 런닝화. 메쉬소재를 적용해 경량성과 통기성이 우수하며, 일상 생활에서도 다양한 스타일의 연출이 가능한 아이템

- 색 상 : 청녹색 ■ 소 재 : 갑피-합성피혁+메쉬, 아웃솔-파일론+TPR창
- 사이즈 : 250 | 255 | 260 | 265 | 270 | 275 | 280



NEW



하드캐리W 스니커즈 / 211700043

솔리드 컬러와 액티브한 느낌의 런닝화. 메쉬소재를 적용해 경량성과 통기성이 우수하며, 일상 생활에서도 다양한 스타일의 연출이 가능한 아이템

- 색 상 : 청회색 ■ 소 재 : 갑피-합성피혁+메쉬, 아웃솔-파일론+TPR창
- 사이즈 : 230 | 235 | 240 | 245 | 250



NEW



하드캐리W 스니커즈 / 211700044

솔리드 컬러와 액티브한 느낌의 런닝화. 메쉬소재를 적용해 경량성과 통기성이 우수하며, 일상 생활에서도 다양한 스타일의 연출이 가능한 아이템

- 색 상 : 회핑크색 ■ 소 재 : 갑피-합성피혁+메쉬, 아웃솔-파일론+TPR창
- 사이즈 : 230 | 235 | 240 | 245 | 250



어슬레틱 스니커즈 / 211600233 · 211600234

갑피에 세련된 나염을 접목시켰으며 메쉬 적용으로 통기성이 우수하고 파일론창으로 가볍게 신을수 있는 조강화

- 색 상 : 흑회색 · 회흑색 ■ 소 재 : 갑피-합성피혁+메쉬, 아웃솔-파일론+고무창
- 사이즈 : 250 | 255 | 260 | 265 | 270 | 275 | 280



어슬레틱W 스니커즈 / 211600235

갑피에 세련된 나염을 접목시켰으며 메쉬 적용으로 통기성이 우수하고 파일론창으로 가볍게 신을수 있는 여성조강화

- 색 상 : 흑핑크 ■ 소 재 : 갑피-합성피혁+메쉬, 아웃솔-파일론+고무창
- 사이즈 : 230 | 235 | 240 | 245 | 250



쉬프트 스니커즈 / 211600110

통기성이 우수한 메쉬를 사용한 갑피에 세련된 나염을 접목시켜 세련되면서도 모던한 감성의 조깅화

- 색 상 : 곤색 ■소 재 : 갑피-합성피혁+메쉬, 아웃솔-파일론+고무창
- 사이즈 : 250 | 255 | 260 | 265 | 270 | 275 | 280



슈프림 스니커즈 / 211600113 · 211600114

다이나믹함을 포인트 컬러로 표현하고 전체적인 메쉬 갑피 적용으로 통기성이 우수하고 파일론창으로 가볍게 신을 수 있는 여성 조깅화

- 색 상 : 회핑크 · 회민트 ■소 재 : 갑피-합성피혁+메쉬, 아웃솔-파일론+고무창
- 사이즈 : 230 | 235 | 240 | 245 | 250



크라우칭 스니커즈 / 211600236

다이나믹함을 나염으로 표현하고 PU갑피 적용으로 찬바람을 막아주는 파일론창 경량 조깅화

- 색 상 : 흑적색 ■소 재 : 갑피-합성피혁, 아웃솔-파일론+고무창
- 사이즈 : 250 | 255 | 260 | 265 | 270 | 275 | 280



크라우칭W 스니커즈 / 211600237

다이나믹함을 나염으로 표현하고 PU갑피 적용으로 찬바람을 막아주는 파일론창 경량 조깅화

- 색 상 : 회핑크 ■소 재 : 갑피-합성피혁, 아웃솔-파일론+고무창
- 사이즈 : 230 | 235 | 240 | 245 | 250



로티플 스니커즈 / 211600249 · 211600250 · 211600251

트렌디한 컬러를 매칭시키고 파일론창으로 가볍게 신을 수 있는 조깅화

- 색 상 : 흑색 · 곤청색 · 곤적색 ■소 재 : 갑피-합성피혁, 아웃솔-파일론+TPR창
- 사이즈 : 250 | 255 | 260 | 265 | 270 | 275 | 280

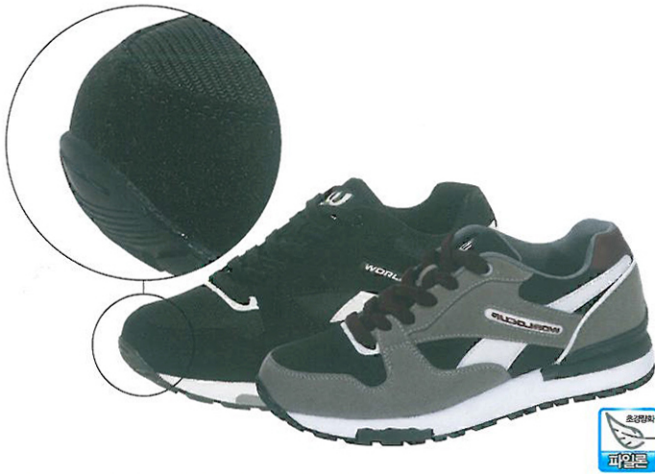


로티플W

스니커즈 / 211600252 • 211600253 • 211600254

트렌디한 칼라를 매칭시키고 파일론창으로 가볍게 신을 수 있는 여성조깅화

- 색 상 : 곤핑크 • 회핑크 • 곤민트 ■소 재 : 갑피-합성피혁, 아웃솔-파일론+TPR창
- 사이즈 : 230 | 235 | 240 | 245 | 250



● 리바로 ● 스니커즈 / 211500202 • 211500203

클래식한 패턴에 트렌디한 색감을 접목시켜 헤리티지 감성을 모던하게 구현한 갑피에 파일론 창의 적용으로 가볍고 착화감이 우수한 패션 조깅화

- 색 상 : 흑색 • 회곤색 ■소 재 : 갑피-합성피혁, 아웃솔-파일론+TPR창
- 사이즈 : 230 | 240 | 250 | 260 | 270 | 280



● 리바로 ● 스니커즈 / 211500204 • 211500205

클래식한 패턴에 트렌디한 색감을 접목시켜 헤리티지 감성을 모던하게 구현한 갑피에 파일론 창의 적용으로 가볍고 착화감이 우수한 패션 조깅화

- 색 상 : 곤색 • 회적색 ■소 재 : 갑피-합성피혁, 아웃솔-파일론+TPR창
- 사이즈 : 230 | 240 | 250 | 260 | 270 | 280



● 리바로W ● 스니커즈 / 211500195

헤리티지 스타일이 재 유행하면서 인기 있었던 클래식 디자인에 톤온톤 색상을 적용한 패션 스니커즈

- 색 상 : 회핑크 ■소 재 : 갑피-합성피혁+메쉬, 아웃솔-파일론+고무창
- 사이즈 : 230 | 240 | 250



● 리바로16 ● 스니커즈 / 211600017 • 211600019

클래식한 패턴에 트렌디한 색감을 접목시켜 헤리티지 감성을 모던하게 구현한 갑피에 파일론 창의 적용으로 가볍고 착화감이 우수한 패션 조깅화

- 색 상 : 흑적색 • 회색 ■소 재 : 갑피-합성피혁, 아웃솔-파일론+TPR창
- 사이즈 : 230 | 240 | 250 | 260 | 270 | 280



● 필드2 ● 스니커즈 / 211300069 • 211300068

EVA중창으로 쿠셔닝이 좋으며, 고무창을 사용하여 미끄러지지 않은 벨크로STYLE 여성조깅화.

- 색 상 : 백색 • 흑색 ■소 재 : 갑피-합성피혁, 아웃솔-EVA+고무창
- 사이즈 : 230 | 235 | 240 | 245 | 250



● 필드L2 ● 스니커즈 / 211300071 • 211300070

EVA중창으로 쿠셔닝이 좋으며, 고무창을 사용하여 미끄러지지 않은 신끈STYLE 여성조깅화.

- 색 상 : 백색 • 흑색 ■소 재 : 갑피-합성피혁, 아웃솔-EVA+고무창
- 사이즈 : 230 | 235 | 240 | 245 | 250



NEW



우븐A 스니커즈 / 211700098

메쉬 소재와 격자 무늬의 우븐 소재로 덮혀있는 갑피가 편안한 착화감을 제공하며, 파일론 중창과 합성고무의 아웃솔이 뛰어난 쿠셔닝과 접지력을 제공하는 스니커즈
 ■색 상 : 흑색 ■소 재 : 갑피-합성피혁+직조+TPU, 아웃솔-파일론+TPR창
 ■사이즈 : 250 | 255 | 260 | 265 | 270 | 275 | 280



NEW



우븐A 스니커즈 / 211700099

메쉬 소재와 격자 무늬의 우븐 소재로 덮혀있는 갑피가 편안한 착화감을 제공하며, 파일론 중창과 합성고무의 아웃솔이 뛰어난 쿠셔닝과 접지력을 제공하는 스니커즈
 ■색 상 : 곤색 ■소 재 : 갑피-합성피혁+직조+TPU, 아웃솔-파일론+TPR창
 ■사이즈 : 250 | 255 | 260 | 265 | 270 | 275 | 280



NEW



우븐A 스니커즈 / 211700100

메쉬 소재와 격자 무늬의 우븐 소재로 덮혀있는 갑피가 편안한 착화감을 제공하며, 파일론 중창과 합성고무의 아웃솔이 뛰어난 쿠셔닝과 접지력을 제공하는 스니커즈
 ■색 상 : 회색 ■소 재 : 갑피-합성피혁+직조+TPU, 아웃솔-파일론+TPR창
 ■사이즈 : 250 | 255 | 260 | 265 | 270 | 275 | 280



NEW



우븐W 스니커즈 / 211700101

메쉬 소재와 격자 무늬의 우븐 소재로 덮혀있는 갑피가 편안한 착화감을 제공하며, 파일론 중창과 합성고무의 아웃솔이 뛰어난 쿠셔닝과 접지력을 제공하는 스니커즈
 ■색 상 : 핑크색 ■소 재 : 갑피-합성피혁+직조+TPU, 아웃솔-파일론+TPR창
 ■사이즈 : 230 | 235 | 240 | 245 | 250

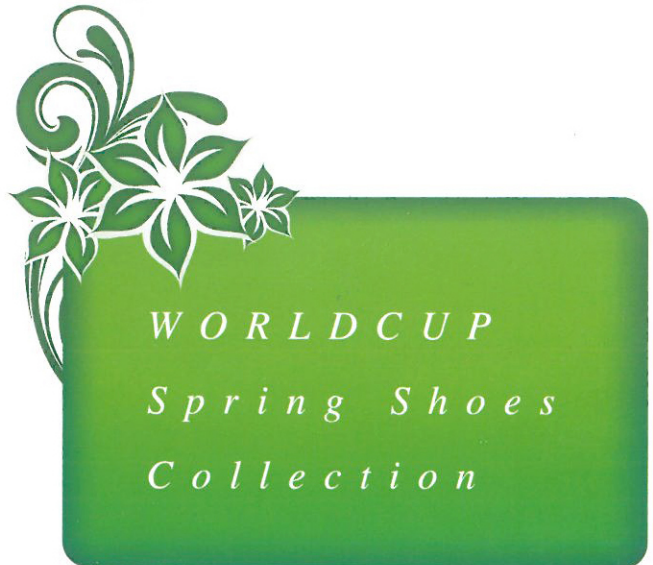


NEW



우븐W 스니커즈 / 211700102

메쉬 소재와 격자 무늬의 우븐 소재로 덮혀있는 갑피가 편안한 착화감을 제공하며, 파일론 중창과 합성고무의 아웃솔이 뛰어난 쿠셔닝과 접지력을 제공하는 스니커즈
 ■색 상 : 흑색 ■소 재 : 갑피-합성피혁+직조+TPU, 아웃솔-파일론+TPR창
 ■사이즈 : 230 | 235 | 240 | 245 | 250





● **호크스** ● 스니커즈 / 210542910 • 210543010

마모력이 뛰어난 생고무 아웃솔 사용 및 측면 4선 장식을 적용한 기본형 스니커즈

■색 상 : 백/적색 • 백/은색 ■소 재 : 갑피-합성피혁+스프리트, 아웃솔-고무창
 ■사이즈 : 250 | 255 | 260 | 265 | 270 | 275 | 280



● **클로저W** ● 스니커즈 / 211600040 • 211600041

조강화 스타일의 가벼운 파일론 창에 트렌디한 컬러 매칭으로 패션 스타일링에 효과적인 패션 스트리트화

■색 상 : 백핑크 • 백색 ■소 재 : 갑피-합성피혁+메쉬, 아웃솔-파일론+TR창
 ■사이즈 : 230 | 240 | 250



● **트로트** ● 스니커즈 / 211600225

내측면 지퍼를 통해 착탈이 용이하며 파일론 소재의 경량창으로 가볍게 신을수 있는 캔버스 소재 갑피의 미드컷 운동화.

■색 상 : 흑색 ■소 재 : 갑피-캔버스(면)+합성피혁, 아웃솔-파일론+고무창
 ■사이즈 : 250 | 255 | 260 | 265 | 270 | 275 | 280



● **트로트W** ● 스니커즈 / 211600226

내측면 지퍼를 통해 착탈이 용이하며 파일론 소재의 경량창으로 가볍게 신을수 있는 캔버스 소재 갑피의 미드컷 운동화.

■색 상 : 암적색 ■소 재 : 갑피-캔버스(면)+합성피혁, 아웃솔-파일론+고무창
 ■사이즈 : 230 | 235 | 240 | 245 | 250



● **헬름** ● 라이프스타일 / 211600262

통기성이 뛰어난 메쉬 소재 적용으로 통풍성이 뛰어나며 에어창을 사용하여 안정적인 착화감을 선사하는 조강화

■색 상 : 회곤색 ■소 재 : 갑피-합성피혁+메쉬, 아웃솔-PU+에어백+고무창
 ■사이즈 : 250 | 255 | 260 | 265 | 270 | 275 | 280



그란데 라이프스타일 / 211600025 • 211600026

톤온톤으로 레이어드된 모던하면서 세련된 갑피 디자인에 가벼운 에어창을 접목시켜 가볍고 착화감이 우수한 스포츠화

■색 상 : 흑색 • 청색 ■소 재 : 갑피-합성피혁+메쉬, 아웃솔-파일론+에어창
■사이즈 : 250 | 255 | 260 | 265 | 270 | 275 | 280

그란데W 라이프스타일 / 211600027

톤온톤으로 레이어드된 모던하면서 세련된 갑피 디자인에 가벼운 에어창을 접목시켜 가볍고 착화감이 우수한 스포츠화

■색 상 : 백보라색 ■소 재 : 갑피-합성피혁+메쉬, 아웃솔-파일론+에어창
■사이즈 : 230 | 235 | 240 | 245 | 250



드론 라이프스타일 / 211500212

무채색의 톤온톤 배색기법과 편칭기법을 동시에 접목시켜 세련되게 마감한 갑피에 에어창을 사용하여 안정적인 착화감을 선사하는 조깅화

■색 상 : 흑회색 ■소 재 : 갑피-합성피혁+메쉬, 아웃솔-PU+에어백+고무창
■사이즈 : 250 | 255 | 260 | 265 | 270 | 275 | 280



레오 라이프스타일 / 211400098

통기성이 뛰어난 메쉬 소재 적용으로 통풍성 및 아리안스 공법으로 내구성이 뛰어난, 우레탄 미드솔과 에어백을 적용한 라이프 스타일 워킹화

■색 상 : 회핑크 ■소 재 : 갑피-합성피혁+메쉬, 아웃솔-PU+에어백+고무창
■사이즈 : 230 | 235 | 240 | 245 | 250



레오 라이프스타일 / 211700001

통기성이 뛰어난 메쉬 소재 적용으로 통풍성 및 아리안스 공법으로 내구성이 뛰어난 우레탄 미드솔과 에어백을 적용한 라이프 스타일 워킹화

■색 상 : 회곤색 ■소 재 : 갑피-합성피혁+메쉬, 아웃솔-PU+에어백+고무창
■사이즈 : 250 | 255 | 260 | 265 | 270 | 275 | 280



레오 라이프스타일 / 211400096 • 211400097

통기성이 뛰어난 메쉬 소재 적용으로 통풍성 및 아리안스 공법으로 내구성이 뛰어난, 우레탄 미드솔과 에어백을 적용한 라이프 스타일 워킹화

■색 상 : 회/오렌지 • 흑/녹색
■소 재 : 갑피-합성피혁+메쉬, 아웃솔-PU+에어백+고무창
■사이즈 : 250 | 255 | 260 | 265 | 270 | 275 | 280

NEW



케빈 라이프스타일 / 211100005 • 211100006

에어백을 사용하여 쿠셔닝을 강조, 모던하고 고급스러운 이미지의 남성인스포르츠화

- 색 상 : 백/곤색 • 흑색
- 소 재 : 갑피-합성피혁, 아웃솔-PU+에어백+고무창
- 사이즈 : 250 | 255 | 260 | 265 | 270 | 275 | 280



할리 라이프스타일 / 211400203

측면 스티치와 UV나염을 포인트로 적용하여 심플함이 돋보이며, 에어백과 PU창을 적용하여 쿠셔닝이 우수한 남성인 스포츠화

- 색 상 : 흑색
- 소 재 : 갑피-합성피혁, 아웃솔-PU+에어백+고무창
- 사이즈 : 250 | 255 | 260 | 265 | 270 | 275 | 280



블랙번09 라이프스타일 / 210879710

고급 합성피혁을 사용하여 심플함이 돋보이며, 에어백과 PU창을 적용하여 스포츠화의 품질을 한층 높인 남성인 스포츠화(BIG-SIZE)

- 색 상 : 흑색
- 소 재 : 갑피-합성피혁, 아웃솔-PU+에어백+TPR창
- 사이즈 : 285 | 290 | 295 | 300



스티커 라이프스타일 / 211400201 • 211400202

고급 스포리트와 다양한 소재를 사용한 클래식 디자인과 탄력성과 충격 흡수가 좋은 파일론 쿠션 힐 시스템 적용으로 편안한 착화감을 보여주는 런닝화

- 색 상 : 청색 • 회색
- 소 재 : 갑피-메쉬+합성피혁+스포리트, 아웃솔-파일론+고무창
- 사이즈 : 285 | 290 | 295 | 300



NEW



로프 라이프스타일 / 211700037

갑피에 메쉬소재 사용으로 가볍고 통기성이 우수하며, 가볍고 탄력적인 아웃솔을 사용하여 쿠셔닝과 안정감이 뛰어난 조깅화

- 색 상 : 곤청색
- 소 재 : 갑피-메쉬+합성피혁, 아웃솔-파일론+TPR창
- 사이즈 : 250 | 255 | 260 | 265 | 270 | 275 | 280



NEW



로프W 라이프스타일 / 211700038

갑피에 메쉬소재 사용으로 가볍고 통기성이 우수하며, 가볍고 탄력적인 아웃솔을 사용하여 쿠셔닝과 안정감이 뛰어난 조깅화

- 색 상 : 핑크색
- 소 재 : 갑피-메쉬+합성피혁, 아웃솔-파일론+TPR창
- 사이즈 : 230 | 235 | 240 | 245 | 250



NEW



슬라롬 라이프스타일 / 211700039

"babouche"스타일의 아쿠아슈즈로 뒷축을 접어서도 신을 수 있는 구조를 가지고 있으며 내구성과 통기성이 좋은 경량 아쿠아슈즈

- 색 상 : 곤청색 ■소 재 : 갑피-합성피혁+메쉬, 아웃솔-파일론+고무창
- 사이즈 : 250 | 255 | 260 | 265 | 270 | 275 | 280



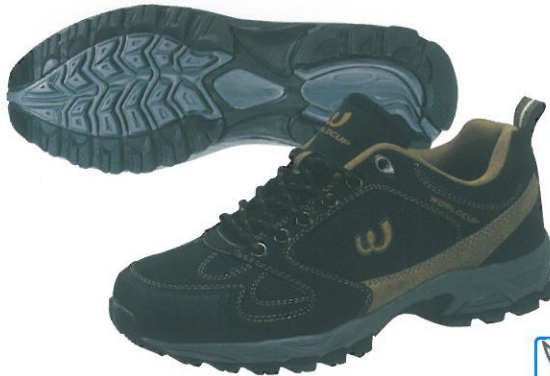
NEW



슬라롬W 라이프스타일 / 211700040

"babouche"스타일의 아쿠아슈즈로 뒷축을 접어서도 신을 수 있는 구조를 가지고 있으며 내구성과 통기성이 좋은 경량 아쿠아슈즈

- 색 상 : 보라색 ■소 재 : 갑피-합성피혁+메쉬, 아웃솔-파일론+고무창
- 사이즈 : 230 | 235 | 240 | 245 | 250



아머 라이프스타일 / 211400189

와일드한 아웃솔 디자인과 갑피를 포인트로 적용한 성인 스트리트화

- 색 상 : 흑밤색 ■소 재 : 갑피-메쉬+합성피혁, 아웃솔-파일론+고무창
- 사이즈 : 250 | 255 | 260 | 265 | 270 | 275 | 280



베이직08 라이프스타일 / 210878310 • 210878410

PU창을 사용하여 경량성이 우수하며 베이직하고 심플한 성인 스트리트화

- 색 상 : 백색·흑색 ■소 재 : 갑피-합성피혁, 아웃솔-PU창
- 사이즈 : 250 | 255 | 260 | 265 | 270 | 275 | 280



파워셀 라이프스타일 / 211600158 • 211600157

클래식한 소재에 트랜디한 기법을 접목시킨 갑피에 경량성이 우수한 파일론창과 메모리폼 인솔의 사용으로 착화감과 복원력이 뛰어난 기능성 스포츠화

- 색 상 : 백곤색·흑색 ■소 재 : 갑피-합성피혁, 아웃솔-파일론+고무창
- 사이즈 : 250 | 260 | 270 | 280 (백곤색)
- 사이즈 : 230 | 240 | 250 | 260 | 270 | 280 (흑색)



뉴탈건 라이프스타일 / 210879510 • 210879610

스티치로 갑피 패턴을 최소화 하여 심플함을 강조. 측면 라벨을 포인트로 주어 고급스러움을 실린 스트리트화

- 색 상 : 백색·곤색 ■소 재 : 갑피-합성피혁, 아웃솔-EVA+TPR창
- 사이즈 : 250 | 255 | 260 | 265 | 270 | 275 | 280



● 코스타2 ● 라이프스타일 / 211300063 • 211300064

가죽 느낌의 인조스웨이드 소재를 적용하여 고급스러우며 통풍성이 뛰어난 기본형 EVA조깅화

- 색 상 : 회색 • 곤색 ■소 재 : 갑피-인조스웨이드+메쉬, 아웃솔-EVA+고무창
- 사이즈 : 250 | 255 | 260 | 265 | 270 | 275 | 280



NEW

● 키크보드 ● 캔버스 / 211700069

심플한 디자인에 둥근 앞코 라인으로 부드러운 느낌을 주며 끈이 없어도 밴딩으로 편하게 착용이 가능한 아동 슬림은

- 색 상 : 곤색 ■소 재 : 갑피-캔버스면, 아웃솔-PVC
- 사이즈 : 150 | 160 | 170 | 180 | 190 | 200



NEW

● 키크보드 ● 캔버스 / 211700070

심플한 디자인에 둥근 앞코 라인으로 부드러운 느낌을 주며 끈이 없어도 밴딩으로 편하게 착용이 가능한 아동 슬림은

- 색 상 : 적색 ■소 재 : 갑피-캔버스면, 아웃솔-PVC
- 사이즈 : 150 | 160 | 170 | 180 | 190 | 200



NEW

● 호버 ● 캔버스 / 211700071

기본에 충실한 슬림은 디자인으로 편안함과 활동성을 제공하며 사이드 밴딩으로 착용이 쉬운 남성용 슬림은 슈즈

- 색 상 : 곤색 ■소 재 : 갑피-캔버스면, 아웃솔-PVC
- 사이즈 : 250 | 255 | 260 | 265 | 270 | 275 | 280



NEW

● 호버 ● 캔버스 / 211700072

기본에 충실한 슬림은 디자인으로 편안함과 활동성을 제공하며 사이드 밴딩으로 착용이 쉬운 남성용 슬림은 슈즈

- 색 상 : 회색 ■소 재 : 갑피-캔버스면, 아웃솔-PVC
- 사이즈 : 250 | 255 | 260 | 265 | 270 | 275 | 280



NEW

피쳐

캔버스 / 211700073

캔버스 소재를 사용한 심플한 디자인으로 다양한 스타일링에 매치하기 좋은 편안한 착화감의 스니커즈

■색 상 : 흑색 ■소 재 : 갑피-캔버스면, 아웃솔-PVC
 ■사이즈 : 250 | 255 | 260 | 265 | 270 | 275 | 280



NEW

피쳐

캔버스 / 211700074

캔버스 소재를 사용한 심플한 디자인으로 다양한 스타일링에 매치하기 좋은 편안한 착화감의 스니커즈

■색 상 : 청색 ■소 재 : 갑피-캔버스면, 아웃솔-PVC
 ■사이즈 : 250 | 255 | 260 | 265 | 270 | 275 | 280



NEW

아다지오

캔버스 / 211700075

베이직한 디자인에 둥글고 귀여운 앞코 라인 포인트를 주어 다양한 연출이 가능한 여성용 캔버스 스니커즈

■색 상 : 곤색 ■소 재 : 갑피-캔버스면, 아웃솔-PVC
 ■사이즈 : 225 | 230 | 235 | 240 | 245 | 250



NEW

아다지오

캔버스 / 211700076

베이직한 디자인에 둥글고 귀여운 앞코 라인 포인트를 주어 다양한 연출이 가능한 여성용 캔버스 스니커즈

■색 상 : 회색 ■소 재 : 갑피-캔버스면, 아웃솔-PVC
 ■사이즈 : 225 | 230 | 235 | 240 | 245 | 250



NEW

알레그로

캔버스 / 211700077

심플한 디자인에 둥근 앞코 라인으로 부드러운 느낌을 주며 끈이 없어도 밴딩으로 편하게 착용이 가능한 여성용 슬립온

■색 상 : 흑색 ■소 재 : 갑피-캔버스면, 아웃솔-PVC
 ■사이즈 : 225 | 230 | 235 | 240 | 245 | 250



NEW

알레그로

캔버스 / 211700078

심플한 디자인에 둥근 앞코 라인으로 부드러운 느낌을 주며 끈이 없어도 밴딩으로 편하게 착용이 가능한 여성용 슬립온

■색 상 : 베이지색 ■소 재 : 갑피-캔버스면, 아웃솔-PVC
 ■사이즈 : 225 | 230 | 235 | 240 | 245 | 250



• 히피 • 캔버스 / 211600222 • 211600223

빈티지한 느낌과 레트로함을 느낄 수 있는 캔버스 헤리티지 모델

■색 상 : 흑색 • 곤색 ■소 재 : 갑피-캔버스면+TPR, 아웃솔-TPR창
 ■사이즈 : 230 | 240 | 250 | 260 | 270 | 280



• 히피W • 캔버스 / 211600224

빈티지한 느낌과 레트로함을 느낄 수 있는 캔버스 헤리티지 모델

■색 상 : 적색 ■소 재 : 갑피-캔버스면+TPR, 아웃솔-TPR창
 ■사이즈 : 230 | 240 | 250



• 캔버스W • 캔버스 / 211600266 • 211600267 • 211600268

편안한 캔버스 소재와 클래식한 어퍼가 조화를 이루는 편안한 착화감의 스니커즈

■색 상 : 흑색 • 곤색 • 적색 ■소 재 : 갑피-캔버스면, 아웃솔-PU창
 ■사이즈 : 230 | 235 | 240 | 245 | 250



• 캔버스 • 캔버스 / 210994510 • 210994410

쿠션감과 통풍성이 뛰어난 에어메쉬가 발을 편하게 해주는 베이직한 학생용 패션 캔버스화

■색 상 : 백색 • 흑색 ■소 재 : 갑피-캔버스(면), 아웃솔-TPR창
 ■사이즈 : 230 | 235 | 240 | 245 | 250 | 255 | 260 | 265 | 270 | 275



• 캔버스-HI • 캔버스 / 210994710 • 210994610

베이직한 캔버스 하이탑 스타일로 측면 니엄 포인트가 돋보이는 패션 캔버스화

■색 상 : 백색 • 흑색 ■소 재 : 갑피-캔버스(면), 아웃솔-TPR창
 ■사이즈 : 230 | 235 | 240 | 245 | 250 | 255 | 260 | 265 | 270 | 275



캐럿

캔버스 / 211500046 • 211500047 • 211500048

파스텔톤의 색상에 캔버스 원단으로 발랄한 이미지가 돋보이며, 10mm 키높이 인솔 사용으로 착용감이 우수한 패션 스니커즈화

- 색 상 : 곤색 • 카키 • 핑크 ■소 재 : 갑피-캔버스면, 아웃솔-고무창
- 사이즈 : 225 | 230 | 235 | 240 | 245 | 250



에워드

캔버스 / 211000119 • 211000295 • 211000296

선명한 색상의 코튼을 사용하여 귀엽고 발랄한 이미지가 돋보이며, 10mm 키높이 인솔 사용으로 푹신푹신하여 착용감이 우수한 주니어스트리트 패션 스니커즈

- 색 상 : 흑색 • 적색 • 곤색 ■소 재 : 갑피-캔버스면, 아웃솔-고무창
- 사이즈 : 225 | 230 | 235 | 240 | 245 | 250



에워드로우

캔버스 / 211000315

선명한 색상의 코튼을 사용하여 귀엽고 발랄한 이미지가 돋보이며, 10mm키높이 인솔사용으로 푹신푹신하여 착용감이 우수한 주니어스트리트 패션스니커즈

- 색 상 : 흑색 ■소 재 : 갑피-캔버스면, 아웃솔-고무창
- 사이즈 : 225 | 230 | 235 | 240 | 245 | 250

로완

캔버스 / 211200005

블랙 면소재를 사용한 베이직한 디자인으로 어떤 스타일에도 코디가 가능한 HI-STYLE 캔버스화

- 색 상 : 흑색 ■소 재 : 갑피-캔버스 면, 아웃솔-고무창
- 사이즈 : 250 | 255 | 260 | 265 | 270 | 275 | 280



● M1402 ● 캐주얼 / 211300282

클래식한 라스트와 유광 타입의 심플한 디테일로 세련된 감각을 연출하였으며, 고급 천연과죽과 우레탄창을 사용하여 장시간 착화에도 매우 편안함

- 색 상 : 흑색 ■소 재 : 갑피-천연가죽, 아웃솔-PU창
- 사이즈 : 250 | 255 | 260 | 265 | 270 | 275



● M1403 ● 캐주얼 / 211300283

깔끔한 드레스 디자인에 우레탄창을 사용하여 세련되면서 편안한 기능을 강조하였으며, 고급 천연가죽을 사용한 고급스러운 신사 드레스화

- 색 상 : 흑색 ■소 재 : 갑피-천연가죽, 아웃솔-PU창
- 사이즈 : 250 | 255 | 260 | 265 | 270 | 275



● 카디널 ● 캐주얼 / 211700067

클래식한 디자인에 심플한 패턴으로 고급스러움을 더한 Biz-Casual에 어울리는 슈즈

- 색 상 : 흑색 ■소 재 : 갑피-합성피혁, 아웃솔-PU창
- 사이즈 : 250 | 255 | 260 | 265 | 270 | 275



● 카디널V ● 캐주얼 / 211700068

클래식한 디자인에 심플한 패턴으로 고급스러움을 더한 Biz-Casual에 어울리는 벨크로 스타일 슈즈

- 색 상 : 흑색 ■소 재 : 갑피-합성피혁, 아웃솔-PU창
- 사이즈 : 250 | 255 | 260 | 265 | 270 | 275





NEW

라쿤

캐주얼 / 211700064

기본적인 디자인에 깔끔한 갑피패턴으로 심플함이 돋보이며 부담없이 신을 수 있는 캐주얼 슈즈

■색 상 : 흑색 ■소 재 : 갑피-합성피혁, 아웃솔-PU창
 ■사이즈 : 250 | 255 | 260 | 265 | 270 | 275



NEW

라쿤

캐주얼 / 211700065

기본적인 디자인에 깔끔한 갑피패턴으로 심플함이 돋보이며 부담없이 신을 수 있는 캐주얼 슈즈

■색 상 : 밤색 ■소 재 : 갑피-합성피혁, 아웃솔-PU창
 ■사이즈 : 250 | 255 | 260 | 265 | 270 | 275



NEW

라쿤V

캐주얼 / 211700066

고급스럽고 세련된 디자인에 벨크로 사용으로 실용성이 돋보이는 캐주얼 슈즈

■색 상 : 흑색 ■소 재 : 갑피-합성피혁, 아웃솔-PU창
 ■사이즈 : 250 | 255 | 260 | 265 | 270 | 275



슈마허

캐주얼 / 211600279 • 211600280

무난한 색상 적용으로 캐주얼 착장에 잘 어울리며, 자수 장식을 포인트로 적용한 캐주얼 로퍼 제품

■색 상 : 흑색 • 밤색 ■소 재 : 갑피-합성피혁, 아웃솔-고무창
 ■사이즈 : 250 | 255 | 260 | 265 | 270 | 275 | 280



NEW

크로우

캐주얼 / 211700062

투톤의 색상을 적용하여 포인트를 주었고, 깔끔한 디자인과 모던한 감성을 강조한 스니커즈형 슈즈

■색 상 : 곤색 ■소 재 : 갑피-합성피혁, 아웃솔-고무창
 ■사이즈 : 250 | 255 | 260 | 265 | 270 | 275 | 280



NEW

크로우

캐주얼 / 211700063

투톤의 색상을 적용하여 포인트를 주었고, 깔끔한 디자인과 모던한 감성을 강조한 스니커즈형 슈즈

■색 상 : 백색 ■소 재 : 갑피-합성피혁, 아웃솔-고무창
 ■사이즈 : 250 | 255 | 260 | 265 | 270 | 275 | 280



• 사무엘 • 캐주얼 / 211600277

세련된 색상 콤비로 편안하면서도 스타일이 살아있는 Deck패턴을 응용한 스타일의 제품

■색 상 : 흑색 ■소 재 : 갑피-합성피혁, 아웃솔-고무창
■사이즈 : 250 | 255 | 260 | 265 | 270 | 275 | 280



• 니코 • 캐주얼 / 211600278

세련된 색상 콤비로 편안하면서도 스타일이 살아있는 Deck패턴을 응용한 스타일의 제품

■색 상 : 밤색 ■소 재 : 갑피-합성피혁, 아웃솔-고무창
■사이즈 : 250 | 255 | 260 | 265 | 270 | 275 | 280



• 모리츠 • 캐주얼 / 211600281 • 211600282

투톤의 색상을 적용하여 포인트를 주었고, 스포티한 느낌이 Biz-Casual에 잘 어울리는 스니커즈형 슈즈.

■색 상 : 흑색 • 밤색 ■소 재 : 갑피-합성피혁, 아웃솔-고무창
■사이즈 : 250 | 255 | 260 | 265 | 270 | 275 | 280



• 크라이 • 슬리퍼 / 211600030 • 211600031

심플하고 베이직한 갑피 디자인에 쿠셔닝이 우수한 우레탄 아웃솔을 접목시킨 머스트헤브 남성인 슬리퍼

■색 상 : 흑색 • 밤색 ■소 재 : 갑피-합성피혁, 아웃솔-PU창
■사이즈 : 250 | 255 | 260 | 265 | 270 | 275 | 280



• 마일로 • 슬리퍼 / 211600032 • 211600033

부분 벌집패턴의 사용으로 클래식함을 강조한 갑피에 폭신하고 밀랑한 우레탄 아웃솔을 접목시켜 장시간 착화시에도 편안한 사무용 슬리퍼

■색 상 : 흑색 • 밤색 ■소 재 : 갑피-합성피혁, 아웃솔-PU창
■사이즈 : 250 | 255 | 260 | 265 | 270 | 275 | 280



• 프라임 • 슬리퍼 / 211400279 • 211400280

갑피의 캐주얼함과 중창의 쿠션이 강화된 고급 남성 슬리퍼

■색 상 : 흑색 • 밤색 ■소 재 : 갑피-합성피혁, 아웃솔-PU창
■사이즈 : 250 | 255 | 260 | 265 | 270 | 275 | 280



에쿠스 슬리퍼 / 211400277 • 211400278

심플한 갑피 패턴과 중창 EVA지압 효과를 강화한 실내용 남성 슬리퍼

■색 상 : 흑색 • 밤색 ■소 재 : 갑피-합성피혁, 아웃솔-PU창
 ■사이즈 : 250 | 255 | 260 | 265 | 270 | 275 | 280 | 285 | 290



리얼 슬리퍼 / 211600120 • 211600121

레이저커팅 기법이 적용된 트렌디함이 돋보이는 디자인과 통기성과 착화감이 우수한 남성인 슬리퍼

■색 상 : 흑색 • 밤색 ■소 재 : 갑피-합성피혁, 아웃솔-PU창
 ■사이즈 : 250 | 255 | 260 | 265 | 270 | 275 | 280



루카 슬리퍼 / 211300110

비조 장식을 포인트로 적용하였으며 우레탄 미드솔을 사용하여 착화감이 우수한 캐주얼 슬리퍼

■색 상 : 흑색 ■소 재 : 갑피-합성피혁, 아웃솔-PU창
 ■사이즈 : 250 | 255 | 260 | 265 | 270 | 275 | 280



투어링 슬리퍼 / 211600122

와일드한 아웃솔의 적용으로 스포티함을 극대화시킨 디자인에 파일론 중창의 적용으로 가볍고 착화감이 우수한 성인 아웃도어 감성의 슬리퍼

■색 상 : 흑색 ■소 재 : 갑피-합성피혁, 아웃솔-파일론+TPR창
 ■사이즈 : 250 | 255 | 260 | 265 | 270 | 275 | 280



마일리지 슬리퍼 / 211600134 • 211500094

우레탄 중창으로 쿠셔닝이 좋으며 클래식한 색감이 돋보이는 고급 남성 슬리퍼

■색 상 : 흑색 • 곤색 ■소 재 : 갑피-합성피혁, 아웃솔-PU창
 ■사이즈 : 250 | 255 | 260 | 265 | 270 | 275 | 280



NEW

나스닥 슬리퍼 / 211700106

그라데이션 컬러 매칭의 갑피 디자인과 PU중창을 사용하여 디자인과 쿠셔닝이 뛰어난 슬리퍼

■색 상 : 흑회색 ■소 재 : 갑피-합성피혁, 아웃솔-PU창
 ■사이즈 : 250 | 255 | 260 | 265 | 270 | 275 | 280



NEW

나스닥 슬리퍼 / 211700107

그라데이션 컬러 매칭의 갑피 디자인과 PU중창을 사용하여 디자인과 쿠셔닝이 뛰어난 슬리퍼

■색 상 : 청색 ■소 재 : 갑피-합성피혁, 아웃솔-PU창
 ■사이즈 : 250 | 255 | 260 | 265 | 270 | 275 | 280



코스피 슬리퍼 / 211500073 • 211500074

세련된 갑피 디자인과 컬러 포인트 디테일이 돋보이는 가볍고 착화감이 뛰어난 다용도 스포츠 슬리퍼

■색 상 : 흑회색 • 청색 ■소 재 : 갑피-합성피혁, 아웃솔-PU창
 ■사이즈 : 250 | 255 | 260 | 265 | 270 | 275 | 280



플렉스 슬리퍼 / 211200132 • 211200133

PU 이중창을 사용하여 폭신하고 부드러운 착화감과 시원한 스트라이프 무늬가 포인트인 여성용 슬리퍼

■색 상 : 곤색 • 적색 ■소 재 : 갑피-합성피혁, 아웃솔-PU창
 ■사이즈 : 225 | 230 | 235 | 240 | 245 | 250



NEW

런지A 슬리퍼 / 211700058

세련된 갑피디자인과 직선적인 컬러포인트가 돋보이며 폭신한 우레탄 창을 적용한 착화감이 뛰어난 다용도 슬리퍼

■색 상 : 흑청색 ■소 재 : 갑피-합성피혁, 아웃솔-PU창
 ■사이즈 : 245 | 250 | 255 | 260 | 265 | 270 | 275 | 280



NEW

런지A 슬리퍼 / 211700059

세련된 갑피디자인과 직선적인 컬러포인트가 돋보이며 폭신한 우레탄 창을 적용한 착화감이 뛰어난 다용도 슬리퍼

■색 상 : 흑적색 ■소 재 : 갑피-합성피혁, 아웃솔-PU창
 ■사이즈 : 245 | 250 | 255 | 260 | 265 | 270 | 275 | 280



● 슬라이드 ● 슬리퍼 / 211600202 • 211600203

가볍고 착화감이 우수한 트랜디한 색감의 4계절 슬리퍼

■색 상 : 흑색·백색 ■소 재 : 갑피-EVA, 아웃솔-EVA
 ■사이즈 : 230 | 240 | 250 | 260 | 270 | 280

● 슬라이드 ● 슬리퍼 / 211600204 • 211600205

가볍고 착화감이 우수한 트랜디한 색감의 4계절 슬리퍼

■색 상 : 곤색·청색 ■소 재 : 갑피-EVA, 아웃솔-EVA
 ■사이즈 : 230 | 240 | 250 | 260 | 270 | 280



● 스탠드 ● 캐주얼샌들 / 211100172 • 211100173

장시간 착화시에도 발에 무리가 없고, 소프트한 우레탄 소재의창 사용으로 가벼워서 활동하기에 편안한 4cm굽높이의 심플한 디자인의 샌들

■색 상 : 흑색·백색 ■소 재 : 갑피-합성피혁, 아웃솔-PU창
 ■사이즈 : 225 | 230 | 235 | 240 | 245 | 250

● 슬라이드W ● 슬리퍼 / 211600206

가볍고 착화감이 우수한 트랜디한 색감의 4계절 슬리퍼

■색 상 : 핑크색 ■소 재 : 갑피-EVA, 아웃솔-EVA
 ■사이즈 : 230 | 240 | 250 | 260



● 피크 ● 전문화 / 211600246 • 211600247

인젝션 파일론을 사용하여 경량성과 쿠셔닝이 뛰어난 트레킹, 워킹 뿐만 아니라 일상생활 착용이 가능한 트레킹화

■색 상 : 카키노랑·곤청색 ■소 재 : 갑피-합성피혁, 아웃솔-파일론+TPR창
 ■사이즈 : 250 | 255 | 260 | 265 | 270 | 275 | 280

● 피크W ● 전문화 / 211600248

인젝션 파일론을 사용하여 경량성과 쿠셔닝이 뛰어난 트레킹, 워킹 뿐만 아니라 일상생활 착용이 가능한 트레킹화

■색 상 : 곤핑크 ■소 재 : 갑피-합성피혁, 아웃솔-파일론+TPR창
 ■사이즈 : 230 | 235 | 240 | 245 | 250



클라우드

전문화 / 211600101

비비드한 컬러 포인트가 매력적인 경량성 우수한 트래킹화

■색 상 : 곤오렌지 ■소 재 : 갑피-합성피혁+메쉬, 아웃솔-파일론+TPR창
 ■사이즈 : 250 | 255 | 260 | 265 | 270 | 275 | 280



고스트W

전문화 / 211600102

비비드한 색상 조합에 측면의 나염으로 입체적으로 표현하면서 포인트를 준 경량성 여성 트래킹화

■색 상 : 곤핑크색 소 재 : 갑피-합성피혁+메쉬, 아웃솔-파일론+TPR창
 ■사이즈 : 230 | 235 | 240 | 245 | 250



저널

전문화 / 211400186 • 211400187

접지력을 향상시킨 아웃솔 디자인과 측면 스티치와 투톤 갑피color를 포인트로 적용한 단기산행,트래킹에 적합한 사계절용 아이템

■색 상 : 밤색 • 곤청색 ■소 재 : 갑피-합성피혁, 아웃솔-파일론+고무창
 ■사이즈 : 250 | 255 | 260 | 265 | 270 | 275 | 280



저널W

전문화 / 211400188

접지력을 향상시킨 아웃솔 디자인과 측면 스티치와 투톤 갑피color를 포인트로 적용한 단기산행,트래킹에 적합한 사계절용 아이템

■색 상 : 곤핑크 ■소 재 : 갑피-합성피혁, 아웃솔-파일론+고무창
 ■사이즈 : 230 | 235 | 240 | 245 | 250



NEW

스파링

전문화 / 211700015

메쉬소재의 적용으로 통기성이 우수하고 측면 입체적인 갑피 디자인에 활동성을 강조한 파일론 중창의 경량 전문화

■색 상 : 흑은색 ■소 재 : 갑피-합성피혁+메쉬, 아웃솔-파일론+고무창
 ■사이즈 : 250 | 255 | 260 | 265 | 270 | 275 | 280



NEW

스파링W

전문화 / 211700016

메쉬소재의 적용으로 통기성이 우수하고 측면 입체적인 갑피 디자인에 활동성을 강조한 파일론 중창의 경량 전문화

■색 상 : 회핑크색 ■소 재 : 갑피-합성피혁+메쉬, 아웃솔-파일론+고무창
 ■사이즈 : 230 | 235 | 240 | 245 | 250



● 코딩 ● 전문화 / 211600046

다양한 메쉬 적용으로 통기성이 우수하고 그라데이션의 갑피 디자인으로 활동성을 강조한 파일론 중창의 경량 전문화

■색 상 : 회색 ■소 재 : 갑피-고급합성피혁+메쉬, 아웃솔-파일론+고무창
■사이즈 : 250 | 255 | 260 | 265 | 270 | 275 | 280

● 코딩W ● 전문화 / 211600045

다양한 메쉬 적용으로 통기성이 우수하고 그라데이션의 갑피 디자인으로 활동성을 강조한 파일론 중창의 경량 전문화

■색 상 : 보라색 ■소 재 : 갑피-고급합성피혁+메쉬, 아웃솔-파일론+고무창
■사이즈 : 230 | 235 | 240 | 245 | 250



● 스펙 ● 전문화 / 211600154 • 211600155

내구성과 통풍성이 우수하고 측면 그라데이션 나뭇 디자인의 세련된 컬러 적용과 파일론 미드솔로 가벼우면서도 자연스러운 움직임을 제공하는 다목적 아웃도어 워킹화

■색 상 : 청색 • 흑오렌지 ■소 재 : 갑피-합성피혁+메쉬, 아웃솔-파일론+고무창
■사이즈 : 250 | 255 | 260 | 265 | 270 | 275 | 280



● 스펙W ● 전문화 / 211600156

내구성과 통풍성이 우수하고 측면 그라데이션 나뭇 디자인의 세련된 컬러 적용과 파일론 미드솔로 가벼우면서도 자연스러운 움직임을 제공하는 다목적 아웃도어 워킹화

■색 상 : 곤핑크 ■소 재 : 갑피-합성피혁+메쉬, 아웃솔-파일론+고무창
■사이즈 : 230 | 235 | 240 | 245 | 250



● 인터뷰 ● 전문화 / 211600303

레이어드 패턴을 디자인 포인트로 메쉬와 인조가죽의 적절한 사용으로 통기성이 뛰어난 트레킹화

■색 상 : 회색 ■소 재 : 갑피-합성피혁+메쉬, 아웃솔-파일론+고무창
■사이즈 : 250 | 255 | 260 | 265 | 270 | 275 | 280



● 밀포드 ● 전문화 / 211100280

고급스러운 천연 스포리트 가죽을 사용하여 착화감과 통기성이 우수하고 파일론 중창을 사용하여 경량성과 쿠셔닝이 뛰어난 트레킹화

■색 상 : 회노랑색 ■소 재 : 갑피-천연가죽+합성피혁, 아웃솔-파일론+고무창
■사이즈 : 250 | 255 | 260 | 265 | 270 | 275 | 280



NEW



크리켓

전문화 / 211700092

와이어 시스템 적용으로 신발의 착탈이 쉽고, 파일론 중창을 사용하여 경량성과 쿠셔닝이 뛰어난 사계절용 트레일러닝 아이템

■색 상 : 곤색 ■소 재 : 갑피-메쉬+합성피혁, 아웃솔-파일론+고무창
■사이즈 : 250 | 255 | 260 | 265 | 270 | 275 | 280



NEW



크리켓W

전문화 / 211700093

와이어 시스템 적용으로 신발의 착탈이 쉽고, 파일론 중창을 사용하여 경량성과 쿠셔닝이 뛰어난 사계절용 트레일러닝 아이템

■색 상 : 보라색 ■소 재 : 갑피-메쉬+합성피혁, 아웃솔-파일론+고무창
■사이즈 : 230 | 235 | 240 | 245 | 250



바카라

전문화 / 211600304

와이어 시스템 적용으로 신발의 착탈이 쉽고, 심플한 디자인에 가볍고 마찰력이 우수한 아웃솔을 적용한 다이얼 전문화

■색 상 : 곤녹색 ■소 재 : 갑피-메쉬+합성피혁, 아웃솔-파일론+고무창
■사이즈 : 250 | 255 | 260 | 265 | 270 | 275 | 280



트랙션

전문화 / 211300044

와이어 시스템 적용으로 신발의 착탈이 쉽고, 와이어 조임의 강약을 컨트롤 하여 피팅의 안정성을 극대화 시킨 등산화

■색 상 : 곤색 ■소 재 : 갑피-고급합성피혁+메쉬, 아웃솔-파일론+고무창
■사이즈 : 250 | 255 | 260 | 265 | 270 | 275 | 280



시로코

전문화 / 211500042

발목 부분을 적당한 높이의 패딩으로 감싸주는 디자인으로 안정감이 있으며, 경량성을 높여 장기간의 보행에도 우수한 착화감을 선사하는 Low-cut 등산화

■색 상 : 밤색 ■소 재 : 갑피-합성피혁+메쉬, 아웃솔-파일론+TPR창
■사이즈 : 250 | 255 | 260 | 265 | 270 | 275 | 280



시로코비

전문화 / 211500043

발목 위 설계로 발뒤꿈침을 방지하며 가볍고 내구성이 탁월한 보강패치의 적용으로 스포티 하면서도 고급스러운 외관을 구현한 Mid-cut 등산화

■색 상 : 밤색 ■소 재 : 갑피-합성피혁+메쉬, 아웃솔-파일론+TPR창
■사이즈 : 250 | 255 | 260 | 265 | 270 | 275 | 280



● **롤릿** ● 전문화 / 211600305 • 211600306

발목위 높이의 설계로 발뒤틀림을 방지하여 안전성과 착화감이 우수한 전문화

■색 상 : 흑색 • 회색 ■소 재 : 갑피-합성피혁, 아웃솔-파일론+고무창
 ■사이즈 : 250 | 255 | 260 | 265 | 270 | 275 | 280



● **카지노** ● 전문화 / 211600307

고급스러운 천연가죽을 사용하여 착화감과 통기성이 우수하고 파일론 중창을 사용하여 경량성과 쿠셔닝이 뛰어난 등산화

■색 상 : 밤색 ■소 재 : 갑피-합성피혁+천연가죽, 아웃솔-파일론+고무창
 ■사이즈 : 250 | 255 | 260 | 265 | 270 | 275 | 280



● **카지노** ● 전문화 / 211600308

고급스러운 천연가죽을 사용하여 착화감과 통기성이 우수하고 파일론 중창을 사용하여 경량성과 쿠셔닝이 뛰어난 등산화

■색 상 : 곤색 ■소 재 : 갑피-합성피혁+천연가죽, 아웃솔-파일론+고무창
 ■사이즈 : 250 | 255 | 260 | 265 | 270 | 275 | 280



● **카지노** ● 전문화 / 211600309

고급스러운 천연가죽을 사용하여 착화감과 통기성이 우수하고 파일론 중창을 사용하여 경량성과 쿠셔닝이 뛰어난 등산화

■색 상 : 회색 ■소 재 : 갑피-합성피혁+천연가죽, 아웃솔-파일론+고무창
 ■사이즈 : 250 | 255 | 260 | 265 | 270 | 275 | 280



● **안전화M** ● 전문화 / 211100318

고무창을 사용하여 미끄러움을 최소화, 범랑코팅 처리로 안전성과 착화감이 우수한 메쉬소재의 안전화

■색 상 : 밤색 ■소 재 : 갑피-메쉬+천연가죽, 아웃솔-PU+고무창
 ■사이즈 : 250 | 255 | 260 | 265 | 270 | 275 | 280



● **안전화V** ● 전문화 / 211100316

고무창을 사용하여 미끄러움을 최소화, 범랑코팅 처리로 안전성과 착화감이 우수한 벨크로STYLE의 안전화

■색 상 : 밤색 ■소 재 : 갑피-메쉬+천연가죽, 아웃솔-PU+고무창
 ■사이즈 : 250 | 255 | 260 | 265 | 270 | 275 | 280



안전화LOW 전문화 / 210764310

고무창을 사용하여 미끄러움을 최소화했으며 법랑코팅 처리로 안전성과 착화감이 우수한 안전화

- 색 상 : 곤색 ■소 재 : 갑피-천연가죽, 아웃솔-PU+고무창
- 사이즈 : 250 | 255 | 260 | 265 | 270 | 275 | 280



안전화 전문화 / 210746710

고무창을 사용하여 미끄러움을 최소화했으며 법랑코팅 처리로 안전성과 착화감이 우수한 안전화

- 색 상 : 밤색 ■소 재 : 갑피-천연가죽, 아웃솔-PU+고무창
- 사이즈 : 250 | 255 | 260 | 265 | 270 | 275 | 280



안전화B 전문화 / 210999925

고무창을 사용하여 미끄러움을 최소화 했으며 법랑코팅 처리로 안전성과 착화감이 우수한 안전화

- 색 상 : 흑색 ■소 재 : 갑피-천연가죽+메쉬, 아웃솔-PU창+고무창
- 사이즈 : 250 | 255 | 260 | 265 | 270 | 275 | 280



배트맨라이트 아동화 / 211700049

DC코믹스의 슈퍼히어로팀인 배트맨을 적용한 캐릭터 슈즈. 슬림은 디자인으로 부드러운 TPR 갑피 소재를 사용하여 가벼우면서도 착화감이 편안한 아동화

- 색 상 : 회노랑색 ■소 재 : 갑피-합성피혁+스판+TPR, 아웃솔-파일론+TPR창
- 사이즈 : 150 | 160 | 170 | 180 | 190 | 200



닌자포스아동화 아동화 / 211700105

애니박스에서 방영중인 "파워레인저 닌자포스"를 적용한 캐릭터 슈즈. 슬림은 디자인으로 부드러운 TPR 갑피 소재를 사용하여 가벼우면서도 착화감이 편안한 아동화

- 색 상 : 청색 ■소 재 : 갑피-합성피혁+스판+TPR, 아웃솔-파일론+TPR창
- 사이즈 : 150 | 160 | 170 | 180 | 190 | 200



트레인포스LOW 아동화 / 211600005

챔프TV에서 방영중인 "파워레인저 트레인포스"를 캐릭터로 적용한 캐릭터화로 라이트기능이 접목되어 있음.

- 색 상 : 은청색 ■소 재 : 갑피-합성피혁, 아웃솔-파일론+TPR창
- 사이즈 : 150 | 155 | 160 | 165 | 170 | 175 | 180 | 185 | 190 | 195 | 200



파워닌자포스라이트 아동화 / 211600244

애니박스에서 방영중인 "파워레인저 닌자포스"를 캐릭터로 적용한 캐릭터화로 라이트기능이 적용되어 있음.

- 색 상 : 곤색 ■소 재 : 갑피-합성피혁+메쉬, 아웃솔-파일론+TPR창
- 사이즈 : 150 | 160 | 170 | 180 | 190 | 200



다이모17 아동화 / 211700002

쉽게 신고 벗을 수 있는 슬림은 디자인으로 말랑말랑하고 유연성이 뛰어난 TPR 갑피소재를 사용하여 가벼우면서도 착화감이 편안한 아동화

- 색 상 : 청색 ■소 재 : 갑피-합성피혁+스판+TPR, 아웃솔-파일론+TPR창
- 사이즈 : 140 | 150 | 160 | 170 | 180 | 190 | 200 | 210



다이모16 아동화 / 211600217 • 211600218

쉽게 신고 벗을 수 있는 슬림은 디자인으로 말랑말랑하고 유연성이 뛰어난 TPR 갑피소재를 사용하여 가벼우면서도 착화감이 편안한 아동화

- 색 상 : 흑청색 • 형광오렌지
- 소 재 : 갑피-합성피혁+스판+TPR, 아웃솔-파일론+TPR창
- 사이즈 : 140 | 150 | 160 | 170 | 180 | 190 | 200 | 210



다이모16 아동화 / 211600219

쉽게 신고 벗을 수 있는 슬림은 디자인으로 말랑말랑하고 유연성이 뛰어난 TPR 갑피소재를 사용하여 가벼우면서도 착화감이 편안한 아동화

- 색 상 : 흑핑크 ■소 재 : 갑피-합성피혁+스판+TPR, 아웃솔-파일론+TPR창
- 사이즈 : 140 | 150 | 160 | 170 | 180 | 190 | 200 | 210



슬림 아동화 / 211700017

유아 스스로 착탈이 가능한 슬림은 디자인으로 소프트한 파일론 아웃솔을 사용하여 가볍고 편안한 아동슈즈

- 색 상 : 곤색 ■소 재 : 갑피-합성피혁+스판, 아웃솔-파일론창
- 사이즈 : 140 | 150 | 160 | 170 | 180



슬림 아동화 / 211700018

유아 스스로 착탈이 가능한 슬림은 디자인으로 소프트한 파일론 아웃솔을 사용하여 가볍고 편안한 아동슈즈

- 색 상 : 적색 ■소 재 : 갑피-합성피혁+스판, 아웃솔-파일론창
- 사이즈 : 140 | 150 | 160 | 170 | 180



NEW



스플릿키즈 아동화 / 211700013

우아하고 모던한 디자인으로 일상 생활에 멋스러움을 더하며, 통기성이 좋은 메쉬소재 감피로 가볍고 벨크로를 적용해 착탈이 편리한 아동 스니커즈

■색 상 : 곤청색 ■소 재 : 감피-합성피혁+메쉬, 아웃솔-파일론+TPR창
 ■사이즈 : 200 | 205 | 210 | 215 | 220 | 225 | 230 | 235 | 240



NEW



스플릿키즈 아동화 / 211700014

우아하고 모던한 디자인으로 일상 생활에 멋스러움을 더하며, 통기성이 좋은 메쉬소재 감피로 가볍고 벨크로를 적용해 착탈이 편리한 아동 스니커즈

■색 상 : 회핑크색 ■소 재 : 감피-합성피혁+메쉬, 아웃솔-파일론+TPR창
 ■사이즈 : 200 | 205 | 210 | 215 | 220 | 225 | 230 | 235 | 240



NEW



하드캐리키즈 아동화 / 211700045

세련된 컬러 배색과 가벼운 착용감이 돋보이는 캐주얼한 아동화.메쉬 소재를 사용하여 통기성이 뛰어나며, 합성고무 소재의 밑창으로 미끄러움을 방지

■색 상 : 청색 ■소 재 : 감피-합성피혁+메쉬, 아웃솔-파일론+TPR창
 ■사이즈 : 200 | 205 | 210 | 215 | 220 | 225 | 230 | 235 | 240



NEW



하드캐리키즈 아동화 / 211700046

세련된 컬러 배색과 가벼운 착용감이 돋보이는 캐주얼한 아동화.메쉬 소재를 사용하여 통기성이 뛰어나며, 합성고무 소재의 밑창으로 미끄러움을 방지

■색 상 : 회핑크색 ■소 재 : 감피-합성피혁+메쉬, 아웃솔-파일론+TPR창
 ■사이즈 : 200 | 205 | 210 | 215 | 220 | 225 | 230 | 235 | 240



NEW



플리카 아동화 / 211700079

인기 색상인 블루컬러의 감피에 상대적으로 넉넉한 발볼을 커버 할 수 있는 게이지로 설계되어 편안한 착화가 가능한 파일론 초경량 아동슈즈

■색 상 : 청색 ■소 재 : 감피-합성피혁+메쉬, 아웃솔-파일론+TPR창
 ■사이즈 : 200 | 210 | 220 | 230 | 240



NEW



플리카 아동화 / 211700080

인기 색상인 블루컬러의 감피에 상대적으로 넉넉한 발볼을 커버 할 수 있는 게이지로 설계되어 편안한 착화가 가능한 파일론 초경량 아동슈즈

■색 상 : 핑크색 ■소 재 : 감피-합성피혁+메쉬, 아웃솔-파일론+TPR창
 ■사이즈 : 200 | 210 | 220 | 230 | 240



NEW



클린치 아동화 / 211700019

다이얼 시스템으로 등하교는 물론 야외활동시 쉽게 착탈이 가능한 아동화. 내구성이 좋은 인조가죽과 메쉬를 사용하여 내구성과 통기성이 우수함

- 색 상 : 곤적색 ■소 재 : 갑피-합성피혁+메쉬, 아웃솔-파일론+TPR창
- 사이즈 : 200 | 210 | 220 | 230 | 240



멘티스키즈 아동화 / 211600097

다이얼 시스템을 적용하여 신발의 착탈이 용이하고 와이어 조임의 강약을 조절하여 피팅감을 높인 아웃도어 타입의 아동화

- 색 상 : 청색 ■소 재 : 갑피-합성피혁+메쉬, 아웃솔-파일론+TPR창
- 사이즈 : 200 | 210 | 220 | 230 | 240



NEW



피벗 아동화 / 211700020

다이얼 시스템으로 등하교는 물론 야외활동시 쉽게 착탈이 가능한 아동화. 내구성이 좋은 인조가죽과 메쉬를 사용하여 내구성과 통기성이 우수함

- 색 상 : 핑크색 ■소 재 : 갑피-합성피혁+메쉬, 아웃솔-파일론+TPR창
- 사이즈 : 200 | 210 | 220 | 230 | 240



NEW



우븐키즈 아동화 / 211700004

메쉬 소재와 격자 무늬의 우븐 소재로 덮여있는 갑피가 편안한 착화감을 제공하며, 파일론 중창과 합성고무의 아웃솔이 뛰어난 쿠셔닝과 접지력을 제공하는 아동화

- 색 상 : 흑백색 ■소 재 : 갑피-합성피혁+직조+TPU, 아웃솔-파일론+TPR창
- 사이즈 : 180 | 190 | 200 | 210 | 220 | 230



NEW



우븐키즈 아동화 / 211700005

메쉬 소재와 격자 무늬의 우븐 소재로 덮여있는 갑피가 편안한 착화감을 제공하며, 파일론 중창과 합성고무의 아웃솔이 뛰어난 쿠셔닝과 접지력을 제공하는 아동화

- 색 상 : 청색 ■소 재 : 갑피-합성피혁+직조+TPU, 아웃솔-파일론+TPR창
- 사이즈 : 180 | 190 | 200 | 210 | 220 | 230



NEW



우븐키즈 아동화 / 211700006

메쉬 소재와 격자 무늬의 우븐 소재로 덮여있는 갑피가 편안한 착화감을 제공하며, 파일론 중창과 합성고무의 아웃솔이 뛰어난 쿠셔닝과 접지력을 제공하는 아동화

- 색 상 : 핑크색 ■소 재 : 갑피-합성피혁+직조+TPU, 아웃솔-파일론+TPR창
- 사이즈 : 180 | 190 | 200 | 210 | 220 | 230



NEW

드롭킥 아동화 / 211700021

다이나믹한 디자인에 에나멜을 사용하여 입체감 있는 느낌을 주었으며 벨크로를 적용하여 편리함과 안전성을 갖춘 축구화 타입의 아동화
 ■색 상 : 청녹색 ■소 재 : 갑피-합성피혁, 아웃솔-TPR창
 ■사이즈 : 190 | 200 | 210 | 220 | 230 | 240



NEW

스리백 아동화 / 211700022

발이 구부러지는 면에 따라 스티칭을 주어 유연성을 강화하고 축구공 나뭇 디자인을 적용하여 스포티브한 느낌을 주는 축구화 타입의 아동화
 ■색 상 : 곤청색 ■소 재 : 갑피-합성피혁, 아웃솔-TPR창
 ■사이즈 : 190 | 200 | 210 | 220 | 230 | 240



NEW

밤비니 아동화 / 211700081

EVA중창을 사용하여 경량성과 착화감이 우수하며, 다채로운 컬러조합으로 활발한 느낌을 준 아동조강화
 ■색 상 : 청색 ■소 재 : 갑피-합성피혁+메쉬, 아웃솔-EVA+TPR창
 ■사이즈 : 180 | 190 | 200 | 210 | 220 | 230



NEW

밤비니 아동화 / 211700082

EVA중창을 사용하여 경량성과 착화감이 우수하며, 다채로운 컬러조합으로 활발한 느낌을 준 아동조강화
 ■색 상 : 핑크색 ■소 재 : 갑피-합성피혁+메쉬, 아웃솔-EVA+TPR창
 ■사이즈 : 180 | 190 | 200 | 210 | 220 | 230



NEW

레이즈 아동화 / 211700056

앞코와 뒷굽부분에 글리터(돌피)원단을 사용하여 반짝반짝한 느낌을 주며, 글리터리본에 왕관 큐빅장식을 더해 공주느낌을 주는 여아용 구두
 ■색 상 : 베이지색 ■소 재 : 갑피-합성피혁, 아웃솔-고무창
 ■사이즈 : 160 | 170 | 180 | 190 | 200 | 210



NEW

레이즈 아동화 / 211700057

앞코와 뒷굽부분에 글리터(돌피)원단을 사용하여 반짝반짝한 느낌을 주며, 글리터리본에 왕관 큐빅장식을 더해 공주느낌을 주는 여아용 구두
 ■색 상 : 핑크색 ■소 재 : 갑피-합성피혁, 아웃솔-고무창
 ■사이즈 : 160 | 170 | 180 | 190 | 200 | 210



● 런지 ● 아동화 / 211700060

다이나믹한 나염표현에 발등을 감싸는 디자인으로 안정적인 착화가 가능하며 쿠션감이 좋은 우레탄 중창을 사용하여 착화감이 우수한 아동 슬리퍼
 ■색 상 : 흑청색 ■소 재 : 갑피-합성피혁, 아웃솔-PU+TPR창
 ■사이즈 : 190 | 195 | 200 | 205 | 210 | 215 | 220 | 225 | 230 | 235 | 240

● 런지 ● 아동화 / 211700061

다이나믹한 나염표현에 발등을 감싸는 디자인으로 안정적인 착화가 가능하며 쿠션감이 좋은 우레탄 중창을 사용하여 착화감이 우수한 아동 슬리퍼
 ■색 상 : 흑적색 ■소 재 : 갑피-합성피혁, 아웃솔-PU+TPR창
 ■사이즈 : 190 | 195 | 200 | 205 | 210 | 215 | 220 | 225 | 230 | 235 | 240



● 아동장화 ● 장화 / 211300149 • 211300150

특수원료를 혼합하여 물기 있는 곳에서도 미끄러지지 않는 측면 TPR장식을 포인트로 적용한 아동용 장화

- 색 상 : 청색 • 핑크색
- 소 재 : 갑피-PVC, 아웃솔-PVC
- 사이즈 : 160 | 170 | 180 | 190 | 200 | 210 | 220



● 패션슬리퍼 ● 장화 / 211200085

미끄럼방지 특수원료를 혼합하여 물기 있는 곳에서도 잘 미끄러지지 않으며 질기고 편한 슬리퍼

- 색 상 : 곤색
- 소 재 : 갑피-PVC, 아웃솔-PVC
- 사이즈 : 230 | 235 | 240 | 245 | 250 | 255



● 투명단화 ● 장화 / 211200084

미끄럼방지 특수원료를 혼합하여 물기 있는 곳에서도 잘 미끄러지지 않으며 질기고 편한 정원화

- 색 상 : 흑색
- 소 재 : 갑피-PVC, 아웃솔-PVC
- 사이즈 : 230 | 235 | 240 | 245 | 250 | 255



● 패션여화 ● 장화 / 211400045 • 211400046

앵글 기장으로 착화가 용이하고 미끄럼방지창으로 착용감 편한 체크 무늬 패션 여화

- 색 상 : 적색 • 베이지
- 소 재 : 갑피-PVC, 아웃솔-PVC
- 사이즈 : 230 | 235 | 240 | 245 | 250



● 패션반장 ● 장화 / 211200082 • 211600123 • 211600124

미끄럼방지 특수원료를 혼합하여 물기 있는 곳에서도 잘 미끄러지지 않으며 질기고 편한 반장화

- 색 상 : 베이지 • 적색 • 흑적색
- 소 재 : 갑피-PVC, 아웃솔-PVC
- 사이즈 : 230 | 235 | 240 | 245 | 250 | 255



패션장화

장화 / 211400043 • 211400044 • 211200074

미끄럼방지 특수원료를 혼합하여 물기 있는 곳에서도 잘 미끄러지지 않으며 질기고 편한 패션장화

■색 상 : 적색 • 곤회색 • 핑크색 ■소 재 : 갑피-PVC, 아웃솔-PVC
 ■사이즈 : 230 | 235 | 240 | 245 | 250 | 255



패션남장

장화 / 211200232

미끄럼방지 바닥구조 및 면소재 내피를 사용한 남성용 장화

■색 상 : 곤색 ■소 재 : 갑피-PVC, 아웃솔-PVC
 ■사이즈 : 250 | 255 | 260 | 265 | 270 | 275 | 280

EVA실내화

EVA / 211200104

EVA소재를 사용하여 쿠션감이 뛰어나며 실내외에서 모두 착화가 가능한 다용도 편리화

■색 상 : 백색 ■소 재 : 갑피-EVA, 아웃솔-EVA
 ■사이즈 : 180 | 190 | 200 | 210 | 220 | 230 | 240 | 250 | 260 | 270 | 280

※미끄럼 방지용 고무 부착



목실화

EVA / 211500080

EVA소재를 사용하여 가볍고 착화감이 뛰어나며 바닥면 고무소재가 미끄럼 방지기능을 하는 기능성 목실화

■색 상 : 청색 • 적색 • 녹색 • 보라색 ■소 재 : 갑피-EVA, 아웃솔-EVA+고무창
 ■사이즈 : FREE



코드

EVA / 211600148

EVA 소재를 사용하여 가볍고 합성고무 아웃솔을 사용하여 미끄럼방지 기능이 있는 다용도의 EVA 슬리퍼

- 색 상 : 흑색 ■소 재 : 갑피-EVA, 아웃솔-PVC
- 사이즈 : 230 | 240 | 250 | 260 | 270 | 280



코드

EVA / 211600149

EVA 소재를 사용하여 가볍고 합성고무 아웃솔을 사용하여 미끄럼방지 기능이 있는 다용도의 EVA 슬리퍼

- 색 상 : 곤색 ■소 재 : 갑피-EVA, 아웃솔-PVC
- 사이즈 : 230 | 240 | 250 | 260 | 270 | 280



코드W

EVA / 211600150

EVA 소재를 사용하여 가볍고 합성고무 아웃솔을 사용하여 미끄럼방지 기능이 있는 다용도의 EVA 슬리퍼

- 색 상 : 보라색 ■소 재 : 갑피-EVA, 아웃솔-PVC
- 사이즈 : 230 | 240 | 250



코드하이

EVA / 211600151

발목까지 올라오는 패턴의 적용으로 생활방수 기능이 우수하며 가볍고 미끄럽지 않은 다용도의 EVA 신발

- 색 상 : 흑색 ■소 재 : 갑피-EVA, 아웃솔-PVC
- 사이즈 : 230 | 240 | 250 | 260 | 270 | 280



코드하이

EVA / 211600152

발목까지 올라오는 패턴의 적용으로 생활방수 기능이 우수하며 가볍고 미끄럽지 않은 다용도의 EVA 신발

- 색 상 : 곤색 ■소 재 : 갑피-EVA, 아웃솔-PVC
- 사이즈 : 230 | 240 | 250 | 260 | 270 | 280



코드W하이

EVA / 211600153

발목까지 올라오는 패턴의 적용으로 생활방수 기능이 우수하며 가볍고 미끄럽지 않은 다용도의 EVA 신발

- 색 상 : 보라색 ■소 재 : 갑피-EVA, 아웃솔-PVC
- 사이즈 : 230 | 240 | 250

2 0 1 7 S p r i n g S h o e s C o l l e c t i o n





카운티

캐주얼 / 211200062

넉넉한 발 볼과 편안한 아웃솔의 적용으로 쿠셔닝이 우수한 여성용 기차표 컴포트 슈즈

■색 상 : 흑색 ■소 재 : 갑피-합성피혁, 아웃솔-PU창
 ■사이즈 : 225 | 230 | 235 | 240 | 245 | 250



시니어

캐주얼 / 211200061

소프트한 소재를 사용하고, 인솔의 쿠셔닝이 우수한 여성용 기차표 컴포트 슈즈

■색 상 : 흑색 ■소 재 : 갑피-합성피혁, 아웃솔-PU창
 ■사이즈 : 225 | 230 | 235 | 240 | 245 | 250



팰리스

캐주얼 / 211200060

소프트한 소재를 사용하고, 인솔의 쿠셔닝이 우수한 여성용 기차표 컴포트 슈즈

■색 상 : 흑색 ■소 재 : 갑피-합성피혁, 아웃솔-PU창
 ■사이즈 : 225 | 230 | 235 | 240 | 245 | 250



베네타

캐주얼 / 210996310 • 210996410 • 211000145

착화감과 쿠션감이 우수하여 발이 편안하며, 고급스러운 자수와 장식이 돋보이는 여성용 컴포트 슈즈

■색 상 : 흑색 • 암적색 • 베이지색 ■소 재 : 갑피-합성피혁, 아웃솔-PU창
 ■사이즈 : 225 | 230 | 235 | 240 | 245 | 250



아모스 슬리퍼 / 211600117

우레탄 2중창 구조를 적용하여 착화감이 매우 뛰어난 심플한 갑피의 기본형 슬리퍼 (4cm굽높이)
 ■색 상 : 백색 ■소 재 : 갑피-합성피혁, 아웃솔-PU창
 ■사이즈 : 225 | 230 | 235 | 240 | 245 | 250



아모스 슬리퍼 / 211300129

우레탄 2중창 구조를 적용하여 착화감이 매우 뛰어난 심플한 갑피의 기본형 슬리퍼 (4cm굽높이)
 ■색 상 : 흑색 ■소 재 : 갑피-합성피혁, 아웃솔-PU창
 ■사이즈 : 225 | 230 | 235 | 240 | 245 | 250



아모스네 슬리퍼 / 211300130

우레탄 2중창 구조를 적용하여 착화감이 매우 뛰어난 심플한 갑피의 기본형 슬리퍼 (6cm굽높이)
 ■색 상 : 흑색 ■소 재 : 갑피-합성피혁, 아웃솔-PU창
 ■사이즈 : 225 | 230 | 235 | 240 | 245 | 250



WORLD CUP
 Spring Shoes
 Collection

2 0 1 7 S p r i n g S h o e s C o l l e c t i o n



Shoerell



NEW

스페이드

캐주얼 / 211700103

물배출 기능을 가진 아웃솔에 갑피 원단 글리터 포인트를 적용하여 멋스러움을 더한 세련된 여성 패션슬리폰

■색 상 : 흑색 ■소 재 : 갑피-합성피혁, 아웃솔-PU창
■사이즈 : 225 | 230 | 235 | 240 | 245 | 250



NEW

스페이드

캐주얼 / 211700104

물배출 기능을 가진 아웃솔에 갑피 원단 글리터 포인트를 적용하여 멋스러움을 더한 세련된 여성 패션슬리폰

■색 상 : 은색 ■소 재 : 갑피-합성피혁, 아웃솔-PU창
■사이즈 : 225 | 230 | 235 | 240 | 245 | 250



플라인

캐주얼 / 211200065 • 211200066

베이직한 디자인과 우수한 소재 적용으로 다양한 코디가 가능하고, 우수한 쿠셔닝의 인솔을 삽입한 캐주얼화

■색 상 : 흑색 • 적색 ■소 재 : 갑피-합성피혁, 아웃솔-PU창 ■굽높이 : 3cm
■사이즈 : 225 | 230 | 235 | 240 | 245 | 250



퀵스텝

캐주얼 / 211600293

악어피 원단 갑피에 앞코와 뒷부분에 에나멜 갑피를 사용하여 고급스러운 느낌을 주고, 사무드와 반짝이 장식 리본으로 포인트를 준 굽 3cm의 여성 캐주얼화

■색 상 : 흑색 ■소 재 : 갑피-합성피혁, 아웃솔-PU창
■사이즈 : 225 | 230 | 235 | 240 | 245 | 250



파크뷰

캐주얼 / 211600311 • 211600312

심플한 디자인에 베라와 뒷부분은 기모모직을 사용하여 따뜻한 느낌을 주며, 고급스러운 자식 자수로 포인트를 준 굽 3cm의 여성 캐주얼화

■색 상 : 흑색 • 밤색 ■소 재 : 갑피-합성피혁, 아웃솔-PU창
■사이즈 : 230 | 235 | 240 | 245 | 250



아이시스

캐주얼 / 211200063

쿠셔닝이 우수한 인솔과 PU창의 적용으로 착화감이 뛰어난 캐주얼화

■색 상 : 흑색 ■소 재 : 갑피-합성피혁, 아웃솔-PU창 ■굽높이 : 5cm
■사이즈 : 225 | 230 | 235 | 240 | 245 | 250



• 카누 • 캐주얼 / 211200064

부드러운 소재와 PU창의 사용으로, 높은 굽의 적용에도 착화감이 뛰어난 캐주얼화

■색 상 : 흑색 ■소 재 : 갑피-합성피혁, 아웃솔-PU창 ■굽높이 : 7.5cm
■사이즈 : 225 | 230 | 235 | 240 | 245 | 250



• 플로에 • 캐주얼 / 211000156

부드럽고 발이 편한 PU 탱크창을 사용하여 착화감이 뛰어나고, 일상생활에서 편안하게 신을 수 있는 여성용 단화 스타일의 캐주얼화

■색 상 : 흑색 ■소 재 : 갑피-합성피혁, 아웃솔-PU창 ■굽높이 : 6cm
■사이즈 : 225 | 230 | 235 | 240 | 245 | 250



• 코발트 • 캐주얼 / 211600271 • 211600272

매니시함이 느껴지는 클래식한 무드의 로퍼위에 리본방울 장식 포인트로 은근한 귀여움을 주는 리본방울로퍼

■색 상 : 흑색 • 밤색 ■소 재 : 갑피-합성피혁, 아웃솔-PU창
■사이즈 : 230 | 235 | 240 | 245 | 250



• 사라 • 캐주얼 / 211600273 • 211600274

매니시함이 느껴지는 클래식한 무드의 로퍼에 베이직한 디자인으로 활용도가 높으며, 깔끔한 라인감이 세련되고 고급스러운 멋을 주는 안경반도로퍼

■색 상 : 흑색 • 밤색 ■소 재 : 갑피-합성피혁, 아웃솔-PU창
■사이즈 : 230 | 235 | 240 | 245 | 250



• 에밀리 • 캐주얼 / 211600275

광택감이 매력있는 에나멜 소재를 적용하여 세련된 느낌을 주며 섬광한 테슬장식을 더해 여성스러움과 소녀다움을 표현한 테슬로퍼

■색 상 : 흑색 ■소 재 : 갑피-합성피혁, 아웃솔-PU창
■사이즈 : 230 | 235 | 240 | 245 | 250



• 테레사 • 캐주얼 / 211600276

광택감이 매력있는 에나멜 소재를 적용하여 세련된 느낌을 주며 베이직한 디자인에 버클스트랩으로 포인트를 주어 스타일리쉬한 버클로퍼

■색 상 : 흑색 ■소 재 : 갑피-합성피혁, 아웃솔-PU창
■사이즈 : 230 | 235 | 240 | 245 | 250



헤리티지



내셔널09 / 210982410



내셔널투09 / 210982610



내셔널투09 / 210982710



제코 / 211400016



제코 / 211400017



제코V / 211400018



제코V / 211400019



틀러S / 211100001



코사인 / 210062210



코사인 / 210062310

초경량화

스니커즈



스플릿 / 211700007



스플릿 / 211700008



스플릿 / 211700009



스플릿W / 211700010



스플릿W / 211700011



스플릿W / 211700012



하드캐리 / 211700041



하드캐리 / 211700042



하드캐리W / 211700043



하드캐리W / 211700044



쉬프트 / 211600110



어슬레틱 / 211600233



어슬레틱 / 211600234



어슬레틱W / 211600235



슈프림 / 211600113



슈프림 / 211600114



크라우칭 / 211600236



크라우칭W / 211600237



로티플 / 211600249



로티플 / 211600250



로티플 / 211600251



로티플W / 211600252



로티플W / 211600253



로티플W / 211600254



리바로 / 211500202



리바로 / 211500203



리바로 / 211500204



리바로 / 211500205



리바로W / 211500195



리바로16 / 211600017



리바로16 / 211600019



필드2 / 211300069



필드2 / 211300068



필드L2 / 211300071



필드L2 / 211300070



우븐A / 211700098



우븐A / 211700099



우븐A / 211700100



우븐W / 211700101



우븐W / 211700102



호크스 / 210542910



호크스 / 210543010



클로저W / 211600040



클로저W / 211600041



트로트 / 211600225



트로트W / 211600226



헬름 / 211600262



드론 / 211500212



로프 / 211700037



로프W / 211700038



슬라툼 / 211700039



슬라툼W / 211700040



그란데 / 211600025



그란데 / 211600026



그란데W / 211600027



레오 / 211700001



레오 / 211400096



레오 / 211400097



레오 / 211400098



케빈S / 211100005



케빈S / 211100006



할리 / 211400203



블랙번09 / 210879710



스티커 / 211400201



스티커 / 211400202



아머 / 211400189



베이직08 / 210878310



베이직08 / 210878410



파워셀 / 211600158



파워셀 / 211600158



뉴탑건 / 210879510



뉴탑건 / 210879610



코스타2 / 211300063



코스타2 / 211300064



킥보드 / 211700069



킥보드 / 211700070



호버 / 211700071



호버 / 211700072



피처 / 211700073



피처 / 211700074



아다지오 / 211700075

라이프스타일

캔버스



아다지오 / 211700076



알레그로 / 211700077



알레그로 / 211700078



히피 / 211600222



히피 / 211600223



히피W / 211600224



캔버스W / 211600266



캔버스W / 211600267



캔버스W / 211600268



캔버스 / 210994510



캔버스 / 210994410



캔버스-Hi / 210994710



캔버스-Hi / 210994610



캐럿 / 211500046



캐럿 / 211500047



캐럿 / 211500048



에워드 / 211000119



에워드 / 211000295



에워드 / 211000296



에워드로우 / 211000315



로완 / 211200005

캐주얼



M1402 / 211300282



M1403 / 211300283



라쿤 / 211700064



라쿤 / 211700065



라쿤V / 211700066



카디널 / 211700067



카디널V / 211700068



크로우 / 211700062



크로우 / 211700063



사무엘 / 211600277



니코 / 211600278



슈마허 / 211600279



슈마허 / 211600280



모리츠 / 211600281



모리츠 / 211600282

슬리퍼



크라이 / 211600030



크라이 / 211600031



마일로 / 211600032



마일로 / 211600033



프라임 / 211400279



프라임 / 211400280



에쿠스 / 211400277



에쿠스 / 211400278



리얼 / 211600120



리얼 / 211600121



루카 / 211300110



투어링 / 211600122



마일리지 / 211600134



마일리지 / 211500094



코스피 / 211500073



코스피 / 211500074



나스닥 / 211700106



나스닥 / 211700107



런지A / 211700058



런지A / 211700059



플렉스 / 211200132



플렉스 / 211200133



슬라이드 / 211600202



슬라이드 / 211600203



슬라이드 / 211600204



슬라이드 / 211600205



슬라이드W / 211600206

캐주얼샌들



스탠드 / 211100172



스탠드 / 211100173

전문화



피크 / 211600246



피크 / 211600247



피크W / 211600248



클라우드 / 211600101



고스트W / 211600102



저널 / 211400186



저널 / 211400187



저널W / 211400188



인터뷰 / 211600303



스파링 / 211700015



스파링 / 211700016



코딩 / 211600046



코딩W / 211600045



스팩 / 211600154



스팩 / 211600155



스팩W / 211600156



밀포드 / 211000280



크리켓 / 211700092



크리켓W / 211700093



바카라 / 211600304



트랙션 / 211300044



시료코 / 211500042



시료코비 / 211500043



롤렛 / 211600305



롤렛 / 211600306



카지노 / 211600307



카지노 / 211600308



카지노 / 211600309

아동화



안전화M / 211100318



안전화V / 211100316



안전화LOW / 210764310



안전화 / 210746710



안전화B / 210999925



베트맨라이트 / 211700049



닌자포스아동화 / 211700105



트레인포스LOW / 211600005



파워닌자포스라이트 / 211600244



슬립 / 211700017



슬립 / 211700018



다이모17 / 211700002



다이모16 / 211600217



다이모16 / 211600218



다이모16 / 211600219



스플릿키즈 / 211700013



스플릿키즈 / 211700014



하드캐리키즈 / 211700045



하드캐리키즈 / 211700046



플리카 / 211700079



플리카 / 211700080



클린치 / 211700019



멘티스키즈 / 211600097



피벳 / 211700020



드롭킥 / 211700021



스리백 / 211700022



밤비니 / 211700081



밤비니 / 211700082



우븐키즈 / 211700004



우븐키즈 / 211700005



우븐키즈 / 211700006



레이즈 / 211700056



레이즈 / 211700057



런지 / 211700060



런지 / 211700061

장화



아동장화 / 211300149



아동장화 / 211300150



패션슬리퍼 / 211200085



투명단화 / 211200084



패션여화 / 211400045



패션여화 / 211400046



패션반장 / 211200082



패션반장 / 211600123



패션반장 / 211600124



패션장화 / 211400043



패션장화 / 211400044



패션장화 / 211200074



패션남장 / 211200232

EVA



목실화1 / 211500080



목실화1 / 211500080



목실화1 / 211500080



목실화1 / 211500080



EVA실내화 / 211200104



코드 / 211600148



코드 / 211600149



코드W / 211600150



코드하이 / 211600151



코드하이 / 211600152



코드W하이 / 211600153



캐주얼



카운티 / 211200062



시니어 / 211200061



펠리스 / 211200060



베네타 / 210996310



베네타 / 210996410



베네타 / 211000145

슬리퍼



아모스 / 211600117



아모스 / 211300129



아모스하이 / 211300130



캐주얼



스페이드 / 211700103



스페이드 / 211700104



플라인 / 211200065



플라인 / 211200066



픽스텔 / 211600293



파크뷰 / 211600311



파크뷰 / 211600312



아이시스 / 211200063



카누 / 211200064



글로에 / 211000156



코발트 / 211600271



코발트 / 211600272



사라 / 211600273



사라 / 211600274



에밀리 / 211600275



테레사 / 211600276

[주문, 배송, 매장오픈 및 관련문의] 대표전화 1544-6019
www.lut.co.kr

지 점

- 본 사 : 서울특별시 서초구 강남대로34길 76 대양빌딩2층 TEL : (02) 3483-6000
- 동부지점 : 서울특별시 서초구 강남대로34길 76 대양빌딩2층 TEL : (02) 3483-6045
- 남부지점 : 서울특별시 서초구 강남대로34길 76 대양빌딩2층 TEL : (02) 3483-6045

대 리 점

- ▶대 전 042)534-4363 대전광역시 대전로 463
- ▶광 주 010-9696-2592 광주광역시 북구 동문대로 243
- ▶김 천 054)435-2327 경상북도 김천시 용머리4길 25
- ▶제 주 064)722-2646 제주특별자치도 제주시 정든로5길 24
- ▶진 주 055)747-2920 경상남도 진주시 진양호로 556번길 5-5
- ▶통 영 055)645-7501 경상남도 통영시 통영해안로 398 삼성타워 1층 후문
- ▶전 주 063)251-7375 전라북도 전주시 완산구 평화2길 17-3
- ▶익 산 063)852-9220 전라북도 익산시 서동로19길 12
- ▶안 동 054)821-9834 경상북도 안동시 전거리3길 28
- ▶천 안 010-4585-1971 경기도 수원시 장안구 장안로395 STX칸 106동 1204호
- ▶강릉·중부 010-2331-8079 경기도 고양시 일산서구 대화동 2157-3번지 3층
- ▶동문시장 02)742-3242 서울특별시 종로구 종로44길 14 동문상가 170
- ▶대구·포항 053)814-7577 경상북도 경산시 성암로9길 19
- ▶여수·순천 010-6614-6457 전라남도 여수시 이순신 광장로 9
- ▶창원·김해 010-3593-1552 경상남도 김해시 함박로120, 201호
- ▶부산·울산 010-2564-1540 부산광역시 부산진구 동평로 275번길 29