



WORLD CUP

2014 Summer Shoes Collection



Shoenell





NEW



매티스 캐주얼 / 211400077

정통 클래식 패턴을 적용하여 멋스러움을 더한 월드컵 캐주얼 제품. 두께감 있는 우레탄 창을 사용하여 쿠션감을 높인 카눔이 신발

- 색 상 : 흑색 ■소 재 : 갑피-합성피혁, 아웃솔-PU창
- 사이즈 : 250 | 255 | 260 | 265 | 270 | 275 | 280



NEW



매티스 캐주얼 / 211400078

정통 클래식 패턴을 적용하여 멋스러움을 더한 월드컵 캐주얼 제품. 두께감 있는 우레탄 창을 사용하여 쿠션감을 높인 카눔이 신발

- 색 상 : 밤색 ■소 재 : 갑피-합성피혁, 아웃솔-PU창
- 사이즈 : 250 | 255 | 260 | 265 | 270 | 275 | 280



NEW



크로키 캐주얼 / 211400079

정통 클래식 패턴을 적용한 캐주얼 옥스포드 제품. 두께감 있는 우레탄 창을 사용하여 쿠션감을 높인 카눔이 신발

- 색 상 : 흑색 ■소 재 : 갑피-합성피혁, 아웃솔-PU창
- 사이즈 : 250 | 255 | 260 | 265 | 270 | 275 | 280



NEW



크로키 캐주얼 / 211400080

정통 클래식 패턴을 적용한 캐주얼 옥스포드 제품. 두께감 있는 우레탄 창을 사용하여 쿠션감을 높인 카눔이 신발

- 색 상 : 밤색 ■소 재 : 갑피-합성피혁, 아웃솔-PU창
- 사이즈 : 250 | 255 | 260 | 265 | 270 | 275 | 280



NEW



레오 라이프스타일 / 211400096 • 211400097 • 211400098

통기성이 뛰어난 메쉬 소재 적용으로 통풍성 및 아리안스 공법으로 내구성이 뛰어난, 우레탄 미드솔과 에어백을 적용한 라이프 스타일 워킹화

- 색 상 : 회/오렌지 • 흑/녹색 • 회/핑크 ■소 재 : 갑피-합성피혁+메쉬, 아웃솔-PU+에어백+고무창
- 사이즈 : 250 | 255 | 260 | 265 | 270 | 275 | 280
- 사이즈 : 230 | 235 | 240 | 245 | 250



NEW

하이엔드

스니커즈 / 211400081 • 211400082 • 211400083

Gymnastic Running 슈즈로 메쉬원단을 사용하여 가벼운 착화감 및 원활한 통풍성을 제공함. 포인트로 미드솔 색상을 분리하였으며 미끄럼 방지창으로 착화감이 우수함

- 색 상 : 회/적색 • 청/녹색 • 녹/오렌지 ■소 재 : 갑피-합성피혁+메쉬, 아웃솔-EVA+고무창
- 사이즈 : 230 | 235 | 240 | 245 | 250 | 255 | 260 | 265 | 270 | 275 | 280



파일론

에디터

아쿠아 / 211300118

파일론 풋베드를 사용하여 경량성 아웃도어형 아쿠아

- 색 상 : 곤/회색 ■소 재 : 갑피-합성피혁+메쉬, 아웃솔-파일론+고무창
- 사이즈 : 250 | 255 | 260 | 265 | 270 | 275 | 280



파일론

에디터

아쿠아 / 211300119

파일론 풋베드를 사용하여 경량성 아웃도어형 아쿠아

- 색 상 : 회/핑크 ■소 재 : 갑피-합성피혁+메쉬, 아웃솔-파일론+고무창
- 사이즈 : 230 | 235 | 240 | 245 | 250



NEW

파일론

인젝스

EVA / 211400099

스니커즈 디자인과 아쿠아 슈즈의 장점을 결합한 디자인으로 일상생활과 레포츠 활동에 구분없이 사용 할 수 있는 멀티슈즈. EVA소재를 사용하여 가볍고 편안하며 슈즈 전면의 공기구멍이 있어 통기성이 매우 좋음

- 색 상 : 흑/녹색 ■소 재 : EVA, 아웃솔-EVA
- 사이즈 : 240 | 250 | 260 | 270 | 280



NEW

파일론

인젝스

EVA / 211400100

스니커즈 디자인과 아쿠아 슈즈의 장점을 결합한 디자인으로 일상생활과 레포츠 활동에 구분없이 사용 할 수 있는 멀티슈즈. EVA소재를 사용하여 가볍고 편안하며 슈즈 전면의 공기구멍이 있어 통기성이 매우 좋음

- 색 상 : 곤/백색 ■소 재 : EVA, 아웃솔-EVA
- 사이즈 : 240 | 250 | 260 | 270 | 280



NEW



인젝스

EVA / 211400102

스니커즈 디자인과 아쿠아 슈즈의 장점을 결합한 디자인으로 일상생활과 레포츠 활동에 구분없이 사용 할 수 있는 멀티슈즈. EVA소재를 사용하여 가볍고 편안하며 슈즈 전면의 공기구멍이 있어 통기성이 매우 좋음

■색 상 : 회/녹색 ■소 재 : EVA, 아웃솔-EVA
■사이즈 : 200 | 210 | 220 | 230 | 240 | 250 | 260 | 270 | 280



NEW



인젝스W

EVA / 211400103

스니커즈 디자인과 아쿠아 슈즈의 장점을 결합한 디자인으로 일상생활과 레포츠 활동에 구분없이 사용 할 수 있는 멀티슈즈. EVA소재를 사용하여 가볍고 편안하며 슈즈 전면의 공기구멍이 있어 통기성이 매우 좋음

■색 상 : 회/핑크 ■소 재 : EVA, 아웃솔-EVA
■사이즈 : 200 | 210 | 220 | 230 | 240 | 250



NEW



인젝스W

EVA / 211400104

스니커즈 디자인과 아쿠아 슈즈의 장점을 결합한 디자인으로 일상생활과 레포츠 활동에 구분없이 사용 할 수 있는 멀티슈즈. EVA소재를 사용하여 가볍고 편안하며 슈즈 전면의 공기구멍이 있어 통기성이 매우 좋음

■색 상 : 보라색 ■소 재 : EVA, 아웃솔-EVA
■사이즈 : 200 | 210 | 220 | 230 | 240 | 250



NEW

델라뉴비

샌들 / 211400105 • 211300171 • 211300170

수공예 가죽 끈샌들에서 고안한 디자인으로 유연성이 있는 TPU 소재를 사용한 컬러풀한 반투명 스트랩의 핫지 힐 스타일 샌들

■색 상 : 적색 • 골드 • 핑크 ■소 재 : 갑피-TPU, 아웃솔-EVA+TPU창
■사이즈 : 225 | 230 | 235 | 240 | 245 | 250



NEW

루벤 샌들 / 211400135

우레탄 미드솔 적용하여 경량성 및 쿠셔닝이 뛰어나며 부드러운 내피 적용으로 착화시 편안함을 느끼는 레저에 적합한 남성 스포츠 샌들

■색 상 : 흑색 ■소 재 : 갑피-합성피혁, PU+고무창
■사이즈 : 245 | 250 | 255 | 260 | 265 | 270 | 275



산드로 샌들 / 211300111

세련된 디자인과 통기성이 좋아 장시간 착용에도 편안함을 느낄 수 있는 남성용 캐주얼화

■색 상 : 흑색 ■소 재 : 갑피-합성피혁, 아웃솔-PU창
■사이즈 : 250 | 255 | 260 | 265 | 270 | 275



NEW

디에고 샌들 / 211400133

가벼운 우레탄 창을 사용하여 착화감이 우수한 심플한 디자인이 돋보이는 기본형 캐주얼 샌들

■색 상 : 흑색 ■소 재 : 갑피-합성피혁, 아웃솔-PU창
■사이즈 : 250 | 255 | 260 | 265 | 270 | 275 | 280



NEW

디에고 샌들 / 211400134

가벼운 우레탄 창을 사용하여 착화감이 우수한 심플한 디자인이 돋보이는 기본형 캐주얼 샌들

■색 상 : 밤색 ■소 재 : 갑피-합성피혁, 아웃솔-PU창
■사이즈 : 250 | 255 | 260 | 265 | 270 | 275 | 280



피오레 샌들 / 211300105 • 211300106

스티치와 금속장식으로 포인트를 준 야외 활동에 어울리는 남성용 캐주얼 샌들

■색 상 : 흑색 • 밤색 ■소 재 : 갑피-합성피혁, 아웃솔-PU창
■사이즈 : 250 | 255 | 260 | 265 | 270 | 275 | 280



브루노 샌들 / 211300120 • 211300121

고급스러운 인조가죽 갑피 소재에 스티치로 포인트를 준 착화감이 뛰어난 남성용 캐주얼 샌들

■색 상 : 흑색 • 밤색 ■소 재 : 갑피-합성피혁, 아웃솔-PU창
■사이즈 : 250 | 255 | 260 | 265 | 270 | 275 | 280



NEW

타이탄A 슬리퍼 / 211400073

우레탄 미드솔 적용으로 충격흡수가 뛰어나 착용감이 돋보이는 기본형 슬리퍼

■색 상 : 흑/청색 ■소 재 : 갑피-합성피혁, 아웃솔-PU+TR창
■사이즈 : 250 | 255 | 260 | 265 | 270 | 275 | 280



NEW

타이탄A 슬리퍼 / 211400074

우레탄 미드솔 적용으로 충격흡수가 뛰어나 착용감이 돋보이는 기본형 슬리퍼

■색 상 : 흑/적색 ■소 재 : 갑피-합성피혁, 아웃솔-PU+TR창
■사이즈 : 250 | 255 | 260 | 265 | 270 | 275 | 280



NEW

밀리터리A 슬리퍼 / 211400071

밀리터리 디자인을 포인트로 적용한 착용감과 미끄럼방지 기능이 뛰어난 기본형 슬리퍼

■색 상 : 흑/청색 ■소 재 : 갑피-합성피혁, 아웃솔-PU+TR창
■사이즈 : 250 | 255 | 260 | 265 | 270 | 275 | 280



NEW

밀리터리A 슬리퍼 / 211400072

밀리터리 디자인을 포인트로 적용한 착용감과 미끄럼방지 기능이 뛰어난 기본형 슬리퍼

■색 상 : 흑/적색 ■소 재 : 갑피-합성피혁, 아웃솔-PU+TR창
■사이즈 : 250 | 255 | 260 | 265 | 270 | 275 | 280



NEW

링크 슬리퍼 / 211400136

베이직한 스타일의 갑피 디자인과 우레탄 미드솔의 착용감이 뛰어난 성인 슬리퍼

■색 상 : 흑색 ■소 재 : 갑피-합성피혁, 아웃솔-PU+TR창
■사이즈 : 250 | 255 | 260 | 265 | 270 | 275 | 280



NEW

링크 슬리퍼 / 211400137

베이직한 스타일의 갑피 디자인과 우레탄 미드솔의 착용감이 뛰어난 성인 슬리퍼

■색 상 : 적색 ■소 재 : 갑피-합성피혁, 아웃솔-PU+TR창
■사이즈 : 250 | 255 | 260 | 265 | 270 | 275 | 280



NEW

라파엘 슬리퍼 / 211400138

우레탄 미드솔 적용으로 충격흡수가 뛰어나 착용감이 돋보이는 조리 스타일의 기본형 슬리퍼

■색 상 : 흑/청색 ■소 재 : 갑피-합성피혁, 아웃솔-PU+TR창
 ■사이즈 : 240 | 250 | 260 | 270 | 280



NEW

라파엘 슬리퍼 / 211400139

우레탄 미드솔 적용으로 충격흡수가 뛰어나 착용감이 돋보이는 조리 스타일의 기본형 슬리퍼

■색 상 : 흑/적색 ■소 재 : 갑피-합성피혁, 아웃솔-PU+TR창
 ■사이즈 : 240 | 250 | 260 | 270 | 280



프리모션 슬리퍼 / 211200240

특수 가공한 EVA소재를 사용하여 쿠션감이 뛰어난 비치샌들

■색 상 : 흑색 ■소 재 : 갑피-EVA, 아웃솔-EVA+TR창
 ■사이즈 : 240 | 250 | 260 | 270 | 280



프리모션 슬리퍼 / 211200241

특수 가공한 EVA소재를 사용하여 쿠션감이 뛰어난 비치샌들

■색 상 : 밤색 ■소 재 : 갑피-EVA, 아웃솔-EVA+TR창
 ■사이즈 : 240 | 250 | 260 | 270 | 280



랭킹

슬리퍼 / 211300146 • 211300147 • 211300148

파일론 아웃솔을 적용하여 매우 가벼우며 비비드 Color를 포인트로 적용한 비치 샌들

■색 상 : 흑색 • 청색 • 핑크색 ■소 재 : 갑피-PVC, 아웃솔-파일론+TR창
 ■사이즈 : 230 | 240 | 250 | 260 | 270
 ■사이즈 : 230 | 240 | 250



NEW



● 파워고버스터즈샌들 ● 아동화 / 211400121

챔프TV에서 방영중인 "파워고버스터즈"를 캐릭터로 적용한 아동샌들로 라이트 기능이 접목되어 있음

- 색 상 : 청색 ■소 재 : 갑피-합성피혁+메쉬, 아웃솔-파일론+TR창
- 사이즈 : 150 | 155 | 160 | 165 | 170 | 175 | 180 | 185 | 190 | 195 | 200



NEW

● 트로피칼 ● 아동화 / 211400124

슬림은 스타일로 스판 소재를 적용하여 착탈이 편리한 아동 이쿠이슈즈

- 색 상 : 곤/녹색 ■소 재 : 갑피-합성피혁+메쉬, TR창
- 사이즈 : 190 | 195 | 200 | 205 | 210 | 215 | 220 | 225 | 230



NEW

● 트로피칼 ● 아동화 / 211400125

슬림은 스타일로 스판 소재를 적용하여 착탈이 편리한 아동 이쿠이슈즈

- 색 상 : 핑크색 ■소 재 : 갑피-합성피혁+메쉬, TR창
- 사이즈 : 190 | 195 | 200 | 205 | 210 | 215 | 220 | 225 | 230



NEW

● 스포츠 ● 아동화 / 211400126

발볼 조절이 되는 벨크로 스타일의 우레탄 중창을 사용하여 착화감이 우수한 아동용 스포츠 샌들

- 색 상 : 회색 ■소 재 : 갑피-합성피혁+메쉬, PU+TR창
- 사이즈 : 190 | 195 | 200 | 205 | 210 | 215 | 220 | 225 | 230 | 235 | 240



NEW

페퍼민트 아동화 / 211400122

더블 버클장식을 적용한 갑피가 발등을 감싸주어 착화감이 편안하며 쿠션감 있는 3.5센티 통굽 PU아웃솔을 적용하여 패션성이 돋보이는 여자동생들

■색 상 : 청색 ■소 재 : 갑피-메쉬+합성피혁, 아웃솔-PU창
■사이즈 : 190 | 200 | 210 | 220 | 230



NEW

페퍼민트 아동화 / 211400123

더블 버클장식을 적용한 갑피가 발등을 감싸주어 착화감이 편안하며 쿠션감 있는 3.5센티 통굽 PU아웃솔을 적용하여 패션성이 돋보이는 여자동생들

■색 상 : 핑크색 ■소 재 : 갑피-메쉬+합성피혁, 아웃솔-PU창
■사이즈 : 190 | 200 | 210 | 220 | 230



NEW

타이탄 아동화 / 211400069

우레탄 미드솔 적용으로 충격흡수가 뛰어나 착용감이 돋보이는 기본형 아동슬리퍼

■색 상 : 흑/청색 ■소 재 : 갑피-합성피혁, 아웃솔-PU+TR창
■사이즈 : 190 | 195 | 200 | 205 | 210 | 215 | 220 | 225 | 230 | 235 | 240



NEW

타이탄 아동화 / 211400070

우레탄 미드솔 적용으로 충격흡수가 뛰어나 착용감이 돋보이는 기본형 아동슬리퍼

■색 상 : 흑/적색 ■소 재 : 갑피-합성피혁, 아웃솔-PU+TR창
■사이즈 : 190 | 195 | 200 | 205 | 210 | 215 | 220 | 225 | 230 | 235 | 240



NEW

밀리터리 아동화 / 211400067

소프트한 중창을 사용하여 착화감이 편안하며 밀리터리 나염을 적용하여 패션성이 가미된 아동슬리퍼

■색 상 : 흑/청색 ■소 재 : 갑피-합성피혁, 아웃솔-PU+TR창
■사이즈 : 190 | 195 | 200 | 205 | 210 | 215 | 220 | 225 | 230 | 235 | 240

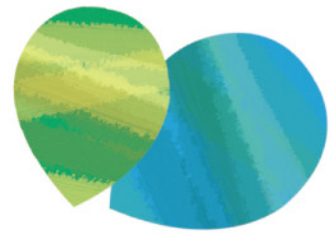


NEW

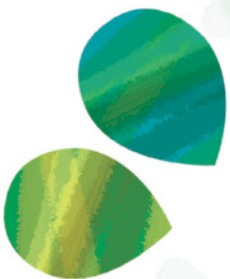
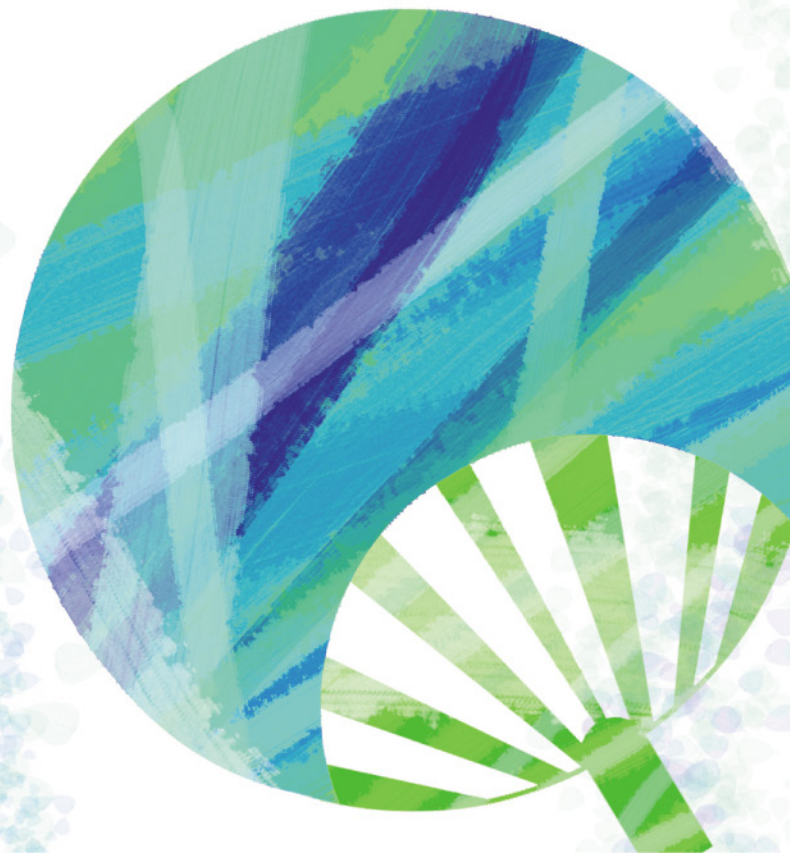
밀리터리 아동화 / 211400068

소프트한 중창을 사용하여 착화감이 편안하며 밀리터리 나염을 적용하여 패션성이 가미된 아동슬리퍼

■색 상 : 흑/적색 ■소 재 : 갑피-합성피혁, 아웃솔-PU+TR창
■사이즈 : 190 | 195 | 200 | 205 | 210 | 215 | 220 | 225 | 230 | 235 | 240



2014 Summer Shoes Collection





NEW

엘리사 슬리퍼 / 211400127

발등을 감싸는 X자형의 편안한 디자인을 적용하여 시원함과 착화감이 우수한 여성용 슬리퍼

■색 상 : 흑색 ■소 재 : 갑피-합성피혁, 아웃솔-PU창
■사이즈 : 225 | 230 | 235 | 240 | 245 | 250



NEW

엘리사 슬리퍼 / 211400128

발등을 감싸는 X자형의 편안한 디자인을 적용하여 시원함과 착화감이 우수한 여성용 슬리퍼

■색 상 : 적색 ■소 재 : 갑피-합성피혁, 아웃솔-PU창
■사이즈 : 225 | 230 | 235 | 240 | 245 | 250



NEW

리오 샌들 / 211400140

PU창을 사용하여 착화감이 돋보이며 보석 장식을 포인트로 적용한 캐주얼 샌들

■색 상 : 흑색 ■소 재 : 갑피-합성피혁, 아웃솔-PU창
■사이즈 : 225 | 230 | 235 | 240 | 245 | 250



NEW

리오 샌들 / 211400141

PU창을 사용하여 착화감이 돋보이며 보석 장식을 포인트로 적용한 캐주얼 샌들

■색 상 : 민트 ■소 재 : 갑피-합성피혁, 아웃솔-PU창
■사이즈 : 225 | 230 | 235 | 240 | 245 | 250



밀라 샌들 / 211200140

쿠션감이있는 EVA 지압 중창을 사용하여 착화감이 우수하며, 발전체를 감싸주는 편안한 디자인으로 고급스러운 자수가 돋보이는 컴포트 샌들

■색 상 : 흑색 ■소 재 : 갑피-합성피혁, 아웃솔-PU창
■사이즈 : 225 | 230 | 235 | 240 | 245 | 250



밀라 샌들 / 211200141

쿠션감이있는 EVA 지압 중창을 사용하여 착화감이 우수하며, 발전체를 감싸주는 편안한 디자인으로 고급스러운 자수가 돋보이는 컴포트 샌들

■색 상 : 베이지 ■소 재 : 갑피-합성피혁, 아웃솔-PU창
■사이즈 : 225 | 230 | 235 | 240 | 245 | 250



Shoennell

2014 Summer Shoes Collection



제아 샌들 / 211300115 • 211300116

소프트한 말굽PU창을 사용하여 착화감이 우수하며, 고급스러운 소재의 갑피 디자인이 발 전체를 부드럽게 감싸주어 편안한 토오른 스타일의 캐주얼화.

■색 상 : 흑색 • 아이보리 ■소 재 : 갑피-합성피혁, 아웃솔-PU창
■굽높이 : 3.5cm ■사이즈 : 225 | 230 | 235 | 240 | 245 | 250



NEW

악셀 샌들 / 211400120

매끄럽고 슬림한 스트랩 디자인과 코르크 느낌의 우레탄 중창으로 착화감이 돋보이는 여성용 샌들

■색 상 : 흑색 ■소 재 : 갑피-합성피혁, 아웃솔-PU창
■사이즈 : 225 | 230 | 235 | 240 | 245 | 250



NEW

러츠 샌들 / 211400108 • 211400109 • 211400110

우레탄 통굽창에 X밴드를 사용하여 부드럽게 발등을 감싸며, 앞굽이 있어 편안한 착화감이 돋보이는 여성용 샌들(굽높이 5cm)

■색 상 : 흑색 • 밤색 • 베이지 ■소 재 : 갑피-합성피혁, 아웃솔-PU창 ■굽높이 : 5cm
■사이즈 : 225 | 230 | 235 | 240 | 245 | 250



NEW

토룹 샌들 / 211400114 • 211400115 • 211400116

우레탄 통굽창에 버클장식이 있는 일자형 밴드 스타일의 앞굽이 있어 편안한 착화감이 돋보이는 여성용 샌들 (굽높이 5cm)

■색 상 : 흑색 • 밤색 • 베이지 ■소 재 : 갑피-합성피혁, 아웃솔-PU창 ■굽높이 : 5cm
■사이즈 : 225 | 230 | 235 | 240 | 245 | 250



NEW

러츠비

샌들 / 211400111 • 211400112 • 211400113

우레탄 통굽창에 X밴드를 사용하여 부드럽게 발등을 감싸며, 앞굽이 있어 편안한 착화감이 돋보이는 여성용 샌들(굽높이 7cm)

■색 상 : 흑색 • 밤색 • 베이지 ■소 재 : 갑피-합성피혁, 아웃솔-PU창 ■굽높이 : 7cm
 ■사이즈 : 225 | 230 | 235 | 240 | 245 | 250



NEW

토크비

샌들 / 211400117 • 211400118 • 211400119

우레탄 통굽창에 버클장식이 있는 일자형 밴드 스타일의 앞굽이 있어 편안한 착화감이 돋보이는 여성용 샌들 (굽높이 7cm)

■색 상 : 흑색 • 밤색 • 베이지 ■소 재 : 갑피-합성피혁, 아웃솔-PU창 ■굽높이 : 7cm
 ■사이즈 : 225 | 230 | 235 | 240 | 245 | 250



카티아

슬리퍼 / 211300107 • 211300108

리본 비즈를 더한 날개형 갑피에 안정감 있는 PU창을 적용한 중굽 높이의 슬리퍼

■색 상 : 흑색 • 적색 ■소 재 : 갑피-합성피혁, 아웃솔-PU창
 ■굽높이 : 5cm ■사이즈 : 225 | 230 | 235 | 240 | 245 | 250



아이린

슬리퍼 / 211300113 • 211300114

단추 장식과 갑피 배색 포인트를 준 제품으로 트렌디 하면서도 안정적인 굽이 장시간 착화에도 편안함을 선사함

■색 상 : 흑/적색 • 흑/백색 ■소 재 : 갑피-합성피혁, 아웃솔-PU창
 ■굽높이 : 5cm ■사이즈 : 225 | 230 | 235 | 240 | 245 | 250



● 파멜라 ● 슬리퍼 / 211300109

호피 프린팅된 에나멜 갑피에 화려한 비조 장식을 적용한 슬리퍼로 안정감 있는 굽을 사용하여 착화감이 우수함

■색 상 : 흑/골드 ■소 재 : 갑피-합성피혁, 아웃솔-PU창 ■굽높이 : 5.5cm
■사이즈 : 230 | 235 | 240 | 245 | 250



● 비엘라 ● 슬리퍼 / 211300112

호피 프린팅된 에나멜 갑피에 화려한 비조 장식을 적용한 슬리퍼로 안정감 있는 굽을 사용하여 착화감이 우수함

■색 상 : 흑/은색 ■소 재 : 갑피-합성피혁, 아웃솔-PU창 ■굽높이 : 5.5cm
■사이즈 : 230 | 235 | 240 | 245 | 250



● 피아체 ● 슬리퍼 / 211300103 • 211300104

화려한 색감과 장식으로 여름철에 시원하게 신을 수 있는 슬리퍼로 쿠셔닝이 우수한 아웃솔을 적용하여 장시간 착화에도 발이 편안한 패션슬리퍼

■색 상 : 노랑 • 핑크 ■소 재 : 갑피-합성피혁, 아웃솔-TR창 ■굽높이 : 3cm
■사이즈 : 230 | 235 | 240 | 245 | 250



● 리아 ● 슬리퍼 / 211300142

화려한 색감과 장식으로 여름철에 시원하게 신을 수 있는 슬리퍼로 쿠셔닝이 우수한 아웃솔을 적용하여 장시간 착화에도 발이 편안한 패션슬리퍼

■색 상 : 노랑 ■소 재 : 갑피-합성피혁, 아웃솔-TR창 ■굽높이 : 3cm
■사이즈 : 230 | 235 | 240 | 245 | 250



● 미카엘라 ● 슬리퍼 / 211300143

여름철에 시원하게 신을 수 있는 비치 샌들로 쿠셔닝이 우수한 아웃솔을 적용하여 장시간 착화에도 발이 편안함

■색 상 : 노랑 ■소 재 : 갑피-합성피혁, 아웃솔-TR창 ■굽높이 : 3cm
■사이즈 : 230 | 235 | 240 | 245 | 250



NEW

● 패션레인부츠MID ● 장화 / 211400106 • 211400107

벨트 장식을 포인트로 적용하여 심플하면서 세련된 디자인의 패션레인 부츠. 컵인솔을 사용하여 착용감이 매우 뛰어나

■색 상 : 흑색 • 적색 ■소 재 : 갑피-PVC, 아웃솔-PVC
■사이즈 : 220 | 225 | 230 | 235 | 240 | 245 | 250 | 255



캐주얼



메티스 / 211400077



메티스 / 211400078



크로키 / 211400079



크로키 / 211400080

라이프스타일



레오 / 211400096



레오 / 211400097



레오 / 211400098

스니커즈



하이엔드 / 211400081



하이엔드 / 211400082



하이엔드 / 211400083

아쿠아



에디터 / 211300118



에디터 / 211300119

EVA



인젝스 / 211400099



인젝스 / 211400100



인젝스 / 211400102



인젝스W / 211400103



인젝스W / 211400104

샌들



델리뉴히 / 211400105



델리뉴히 / 211300171



델리뉴히 / 211300170



루벤 / 211400135



산드로 / 211300111



디에고 / 211400133



디에고 / 211400133



피오레 / 211300105



피오레 / 211300106



브루노 / 211300120



브루노 / 211300121

슬리퍼



타이탄A / 211400073



타이탄A / 211400074



밀리터리A / 211400071



밀리터리A / 211400072



링크 / 211400136



링크 / 211400137



라파엘 / 211400138



라파엘 / 211400139



프리모션 / 211200240



프리모션 / 211200241



랭킹 / 211300146



랭킹 / 211300147



랭킹 / 211300148

아동화



피워고버스터즈샌들 / 211400121 트로피칼 / 211400124 트로피칼 / 211400125 스피트 / 211400126 페퍼민트 / 211400122 페퍼민트 / 211400123
 타이탄 / 211400069 타이탄 / 211400070 밀리터리 / 211400067 밀리터리 / 211400068



슬리퍼



멜리사 / 211400127 멜리사 / 211400128

샌들



리오 / 211400140 리오 / 211400141 밀라 / 211200140 밀라 / 211200141



샌들



제아 / 211300115 제아 / 211300116 악셀 / 211400120 리츠 / 211400108 리츠 / 211400109 리츠 / 211400110



토름 / 211400114 토름 / 211400115 토름 / 211400116 리츠헤 / 211400111 리츠헤 / 211400112 리츠헤 / 211400113



토름헤 / 211400117 토름헤 / 211400118 토름헤 / 211400119

슬리퍼



카티아 / 211300107 카티아 / 211300108 아이린 / 211300113 아이린 / 211300114 파멜라 / 211300109 비렐라 / 211300112



피아제 / 211300103 피아제 / 211300104 리아 / 211300142 미카멜라 / 211300143

장화



패션레인부츠MID / 211400106 패션레인부츠MID / 211400107

[주문, 배송, 매장오픈 및 관련문의] 대표전화 1544-6019
www.eworldcup.co.kr

지 점

- 본 사 : 서울특별시 서초구 강남대로34길 76 대양빌딩2층 TEL : 02) 3483-6000
- 동부지점 : 서울특별시 서초구 강남대로34길 76 대양빌딩2층 TEL : 02) 3483-6010
- 남부지점 : 서울특별시 서초구 강남대로34길 76 대양빌딩2층 TEL : 02) 3483-6041
- 부산지점 : 부산광역시 사상구 대동로 177 2층 TEL : 051) 317-8610

대 리 점

- ▶ 대 전 042)534-4363 대전광역시 동구 대전로 572
- ▶ 광 주 070-7724-2592 광주광역시 남구 천변좌로 462 1층
- ▶ 순 천 061)744-2092 전라남도 순천시 장평2길 6
- ▶ 대구북부 053)255-0080 대구광역시 중구 달성로 27-2
- ▶ 김 천 054)435-2327 경상북도 김천시 용머리4길 25
- ▶ 제 주 064)722-2646 제주특별자치도 제주시 정든로5길 24
- ▶ 진 주 055)747-2920 경상남도 진주시 진양호로556번길 5-5
- ▶ 통 영 055)645-7501 경상남도 통영시 통영해안로 398 삼성타워 1층 후문
- ▶ 전 주 063)251-7375 전라북도 전주시 완산구 구이로 2076
- ▶ 익 산 063)852-9220 전라북도 익산시 서동로19길 12
- ▶ 안 동 054)821-9834 경상북도 안동시 전거리3길 28
- ▶ 천 안 010-4585-1971 경기도 수원시 장안구 영화동 405-3 수정APT 나동102호
- ▶ 강릉·중부 010-2331-8079 경기도 고양시 일산서구 대화동 2157-3번지 3층
- ▶ 동문시장 02)742-3242 서울특별시 종로구 종로44길 14 동문상가 170
- ▶ 대구남부·포항 053)814-7577 경상북도 경산시 성암로9길 19 1층